



Quem é a

Geofusion

Atuando há mais de 15 anos a Geofusion é a maior empresa de geomarketing do país, oferecendo soluções inovadoras na área de inteligência de mercado com foco geográfico. Geomarketing ou marketing, geográfico é uma ferramenta indispensável para as empresas que buscam expansão e auxílio em tomadas de decisões mais precisas.

O que fazemos?

OnMaps

A primeira plataforma web de geomarketing do país.

Consultoria

Soluções personalizadas para os seus desafios.

Geofusion Smart Data

Dados para seus sistemas de informação.

Academia de Geomarketing

Treinamentos para aprimorar o conhecimento de sua equipe.



www.geofusion.com.br

OnMaps

OnMaps é uma ferramenta online que permite o acesso a informações e análises geomercadológicas que podem fazer toda a diferença nos seus negócios.

Dados mais precisos a um clique de distância.



Pontos de interesse

A maior e mais atualizada base de dados geográficos e sociodemográficos disponível para você. São mais de 400 mil pontos cadastrados.

Integração com seus dados

Insira os dados de sua empresa (PDVs, clientes, concorrentes, etc.) no OnMaps e interaja com o mapa, cruzando informações para obter muito mais resultados.

Perfil sociodemográfico e potencial de consumo

Base de dados atualizada com os perfis sociodemográficos mapeados. Conheça o poder de compra da população para 80 categorias.



Macro e micro

OnMaps traz dados das macrorregiões (cidade e estado) e de microrregiões (bairro e bairros), possibilitando uma ampla análise de geomarketing.

Áreas de interesse personalizadas

Com a ferramenta de desenho do OnMaps você cria e edita suas próprias áreas de interesse e define as áreas de influência dos seus pontos de venda.

Marketing direto

Parceria Grupo Abril

Dispense e-mail marketing ou envie malas diretas para o público das suas regiões de interesse.



Interface visual

OnMaps possui interface visual amigável e de fácil operação e seus recursos não exigem nenhum conhecimento técnico.



Plataforma web

Não necessita de instalação de softwares ou servidores. Acesse OnMaps de qualquer lugar através da internet.



250 fontes de informação

OnMaps possui diversas fontes de informação, o que garante um grande volume de dados atualizados e certificados à sua disposição.



Equipe de suporte

OnMaps conta com uma equipe de suporte altamente treinada para lhe ajudar sempre que necessário.



Labs e inovação

Desenvolvemos novas funções e recursos constantemente para que você aproveite ainda mais o OnMaps.



Diariamente atualizado

O OnMaps é diariamente atualizado por nossa equipe de pesquisa e desenvolvimento.

Módulo Shopping Center

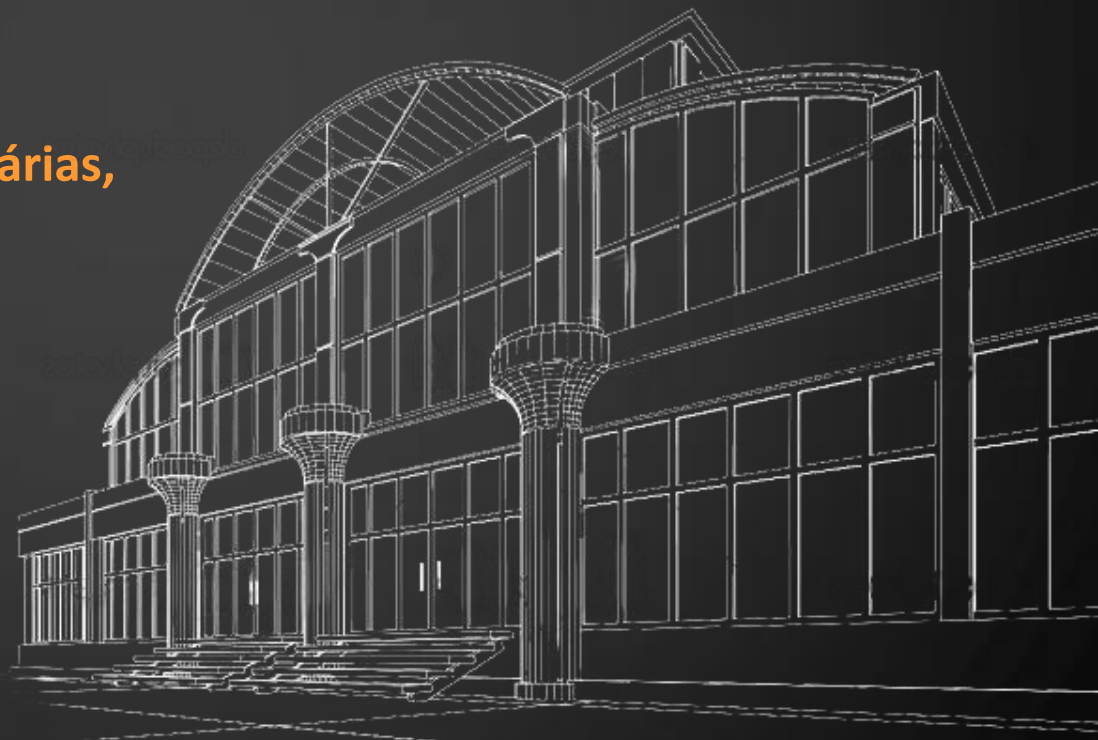
Informações qualificadas sobre mais de 460 shoppings do Brasil à sua disposição.

Com o módulo Shopping Center, OnMaps fica ainda mais completo. São dados certificados e atualizados sobre mais de 460 shoppings do Brasil.

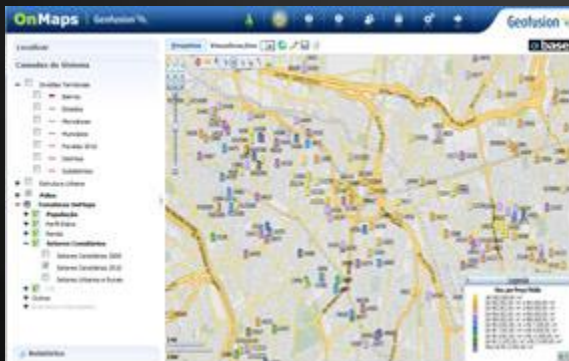
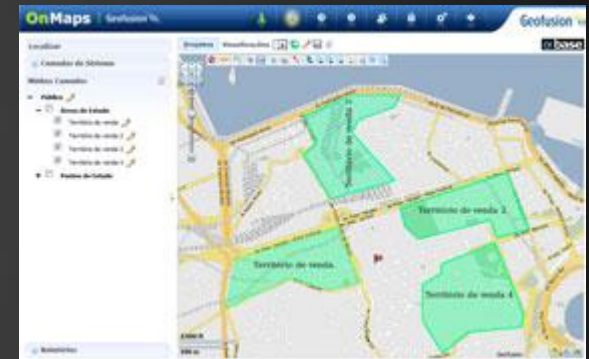
Módulo Imóveis

Recursos especiais para imobiliárias, incorporadoras e construtoras.

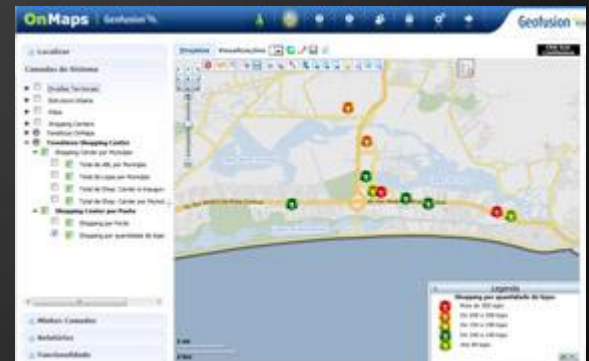
Descubra os melhores imóveis, terrenos e lançamentos da concorrência com o OnMaps. Entre em contato conosco para mais informações.



Cruze os dados de sua estratégia de negócio com as informações do OnMaps e obtenha resultados surpreendentes!



Casa - Decoração e Construção
Interessados em Casa & Decoração
Profissionais de Casa & Decoração
Profissionais de Artesanato
para Decoração
Pessoas que mudaram para
um novo apartamento ou casa
Precisa de um profissional para
decorar sua casa, renovar ou
reformar sua casa? Contate-nos
agora! Nós temos profissionais de
casa e decoração.



Consultoria

Ajudando a alavancar seu negócio.

A Geofusion oferece soluções sob medida para sua empresa expandir.

Nós disponibilizamos uma equipe de profissionais especializados em consultoria de Geomarketing, para auxiliar nos diagnósticos, análises e desenvolvimento das melhores soluções na área de inteligência de mercado para sua empresa.



Geofusion Smart Data

Dados precisos e atualizados.

Geofusion Smart Data é um produto formado por pacotes de dados de inteligência geográfica.

São informações socioeconômicas em diversas escalas geográficas (do país aos bairros), mapeamento de redes varejistas e polos geradores de tráfego, serviços especiais de mapeamento e enriquecimento de dados.



O que podemos oferecer?

Dados precisos atualizados e precisos compatíveis com **MapInfo™** e **ESRMI™**.



Público Consumidor - Moradores

Obtenha dados como população, domicílios, renda, idade por bairros (setores censitários) para todo o Brasil.



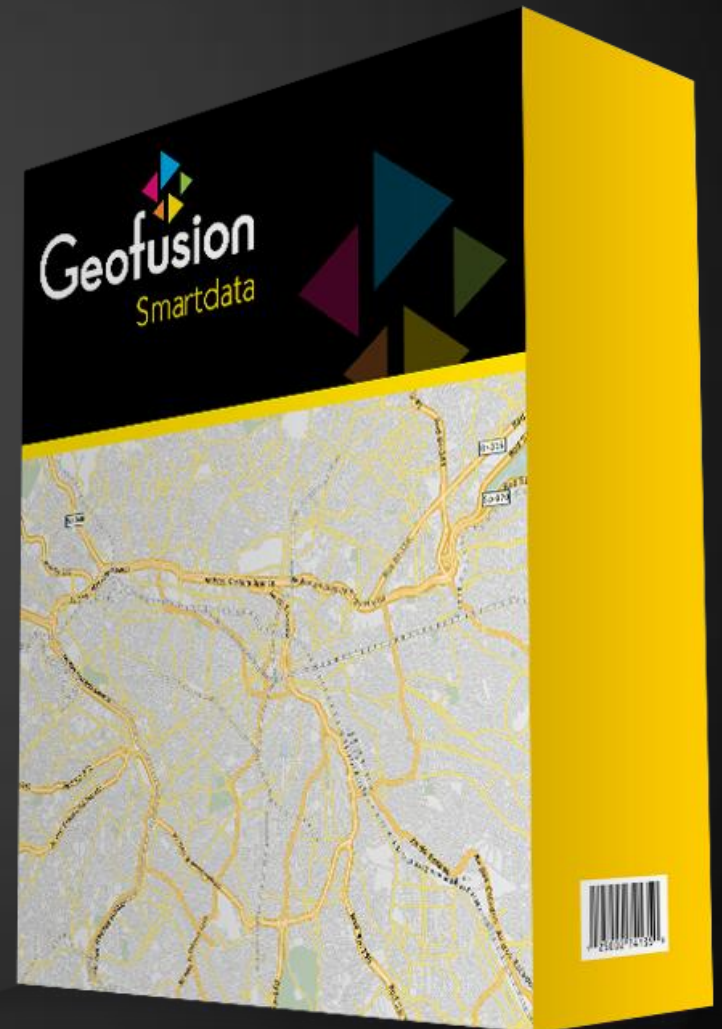
Público Consumidor - Trabalhadores

Vá além de quem reside. Conheça quantas pessoas trabalham nas regiões de seu interesse. E conheça a população economicamente ativa durante o dia.



Potencial de Consumo

Conheça o potencial de consumo (R\$) de até 80 categorias no detalhe dos bairros e por faixas de renda. Exemplos: consumo de frutas, celular, reforma do imóvel, vestuário, entre outros.



O que podemos oferecer?

Dados precisos atualizados e precisos compatíveis com **MapInfo™** e **ESRMI™**.



Enriquecimento da base de clientes

Qualifique seus clientes obtendo a renda familiar através da região geográfica do local em que eles residem.



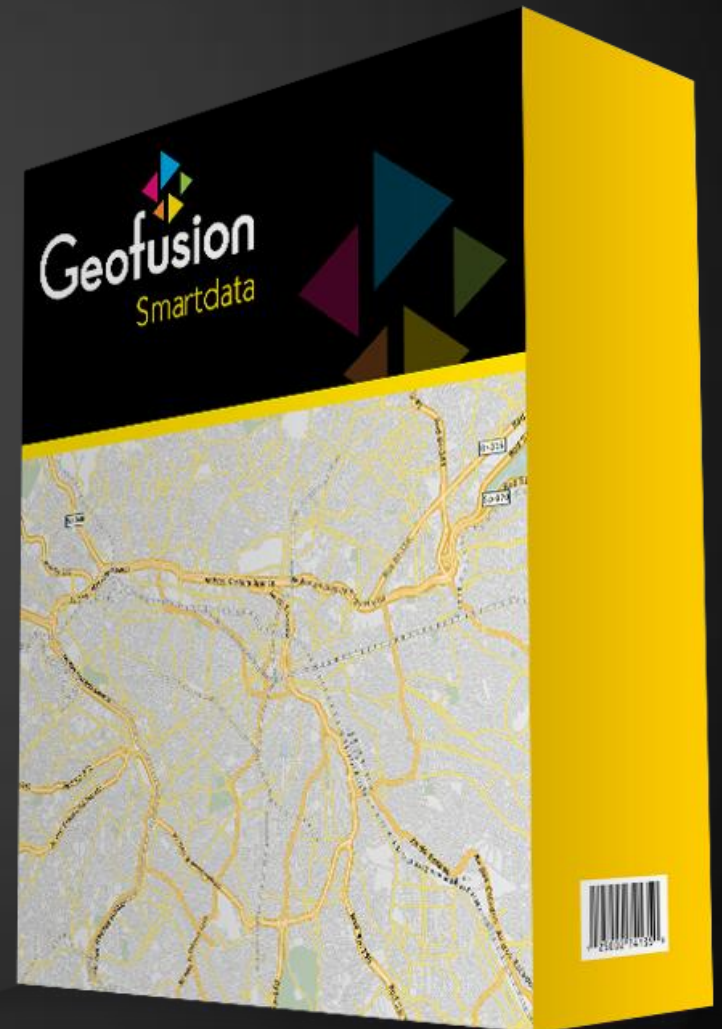
Indústria – Segmentação de PDVs

Mapeie seus PDVs, delimite suas áreas de influência considerando a tipologia e localização dos segmentos de acordo com o perfil de mercado.



Mapeamento dos serviços e varejo

Obtenha os endereços mapeados e atualizados de lojas e unidades de setores como: saúde, ensino, automotivo, turismo, financeiro e varejo.



Academia de Geomarketing

Treinamentos para aprimorar o conhecimento de sua equipe.

Aqui na Geofusion, oferecemos workshops, cursos e treinamentos sobre geomarketing e inteligência de mercado, direcionados exatamente para as suas necessidades. Com foco prático aliado a uma sólida base teórica, o nosso workshop é criado para lidar com situações reais, enfrentadas rotineiramente por todos que atuam na área.





Será um prazer atendê-lo.

+55 (11) **3054-0222**

Joao.caetano@geofusion.com.br

Rua Helena, 140 - 7º andar - Vila Olímpia - São Paulo/SP

www.geofusion.com.br