

Qualidade de Dados e Geomarketing...



Desafios dos dados de qualidade para Geomarketing!

Seminário Online Geomarketing na Prática

MundoGEO

*Palestrante:
José Augusto Sapienza Ramos*

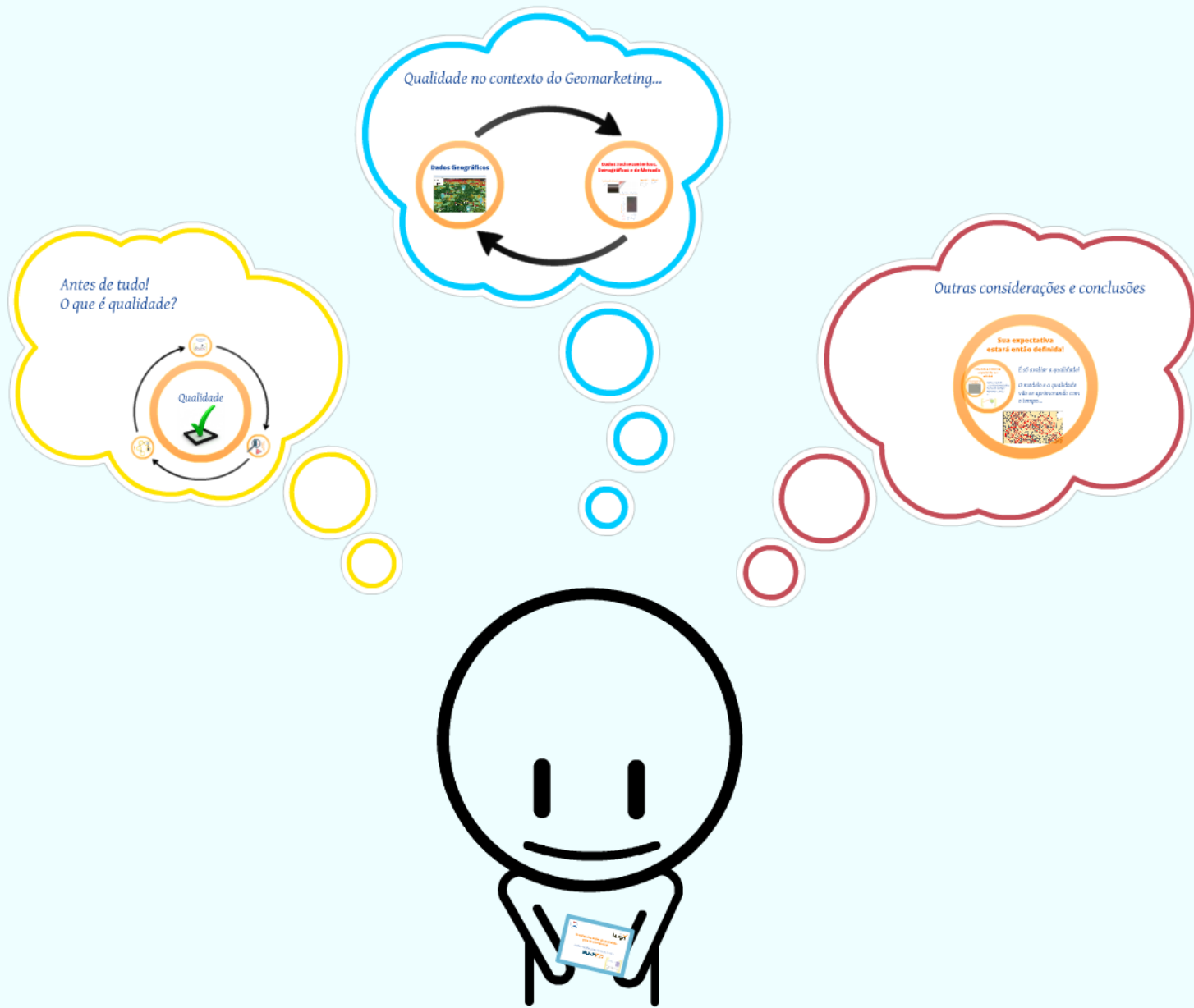


Professor do Sistema Labgis, trabalha há 12 anos com Geotecnologias e ministra cursos de Geomarketing, Qualidade de Dados, Análise Espacial, entre outros na UERJ.

Palestrante:
José Augusto Sapienza Ramos



Professor do Sistema Labgis, trabalha há 12 anos com Geotecnologias e ministra cursos de Geomarketing, Qualidade de Dados, Análise Espacial, entre outros na UERJ.



Qualidade de Dados e Geomarketing...

*Antes de tudo!
O que é qualidade?*



Qualidade



Segundo o dicionário
Michaelis:



Segundo o dicionário Michaelis:

qualidade

qua.li.da.de

sf (lat qualitate) 1 Atributo, condição natural, propriedade pela qual algo ou alguém se individualiza, distinguindo-se dos demais; maneira de ser, essência, natureza. 2 Excelência, virtude, talento. 3 Caráter, índole, temperamento. 4 **Grau de perfeição, de precisão, de conformidade a um certo padrão:** Artigo de primeira qualidade. Trabalho de qualidade inferior. (...)

qualidade
qualidade é a característica de ser qualificado por
relação a um padrão de referência ou modelo
estabelecido (qualidade de serviço).



Padrão!

qualidade

qua.li.da.de

sf (lat qualitate) 1 Atributo, condição natural, propriedade pela qual algo ou alguém se individualiza, distinguindo-se dos demais; maneira de ser, essência, natureza. 2 Excelência, virtude, talento. 3 Caráter, índole, temperamento. 4 **Grau de perfeição, de precisão, de conformidade a um certo padrão:** Artigo de primeira qualidade. Trabalho de qualidade inferior. (...)

Qualidade é:

"a totalidade das características de uma entidade que refletem a sua capacidade de satisfazer necessidades explícitas e implícitas" (ISO 8402)

"A qualidade não é uma característica intrínseca de um produto, mas está relacionado a uma percepção geral de satisfação do usuário. Qualidade é um resultado que é observada quando se utiliza o produto". (livro Spatial Data Quality; Shi, Peter e Goodchild)



Padrão!

Qualidade é:

“a totalidade das características de uma entidade que refletem a sua capacidade de satisfazer necessidades explícitas e implícitas” (ISO 8402)

“A qualidade não é uma característica intrínseca de um produto, mas está relacionado a uma percepção geral de satisfação do usuário. Qualidade é um resultado que é observada quando se utiliza o produto”. (livro Spatial Data Quality; Shi, Peter e Goodchild)



**Mas que padrão
seria esse?**

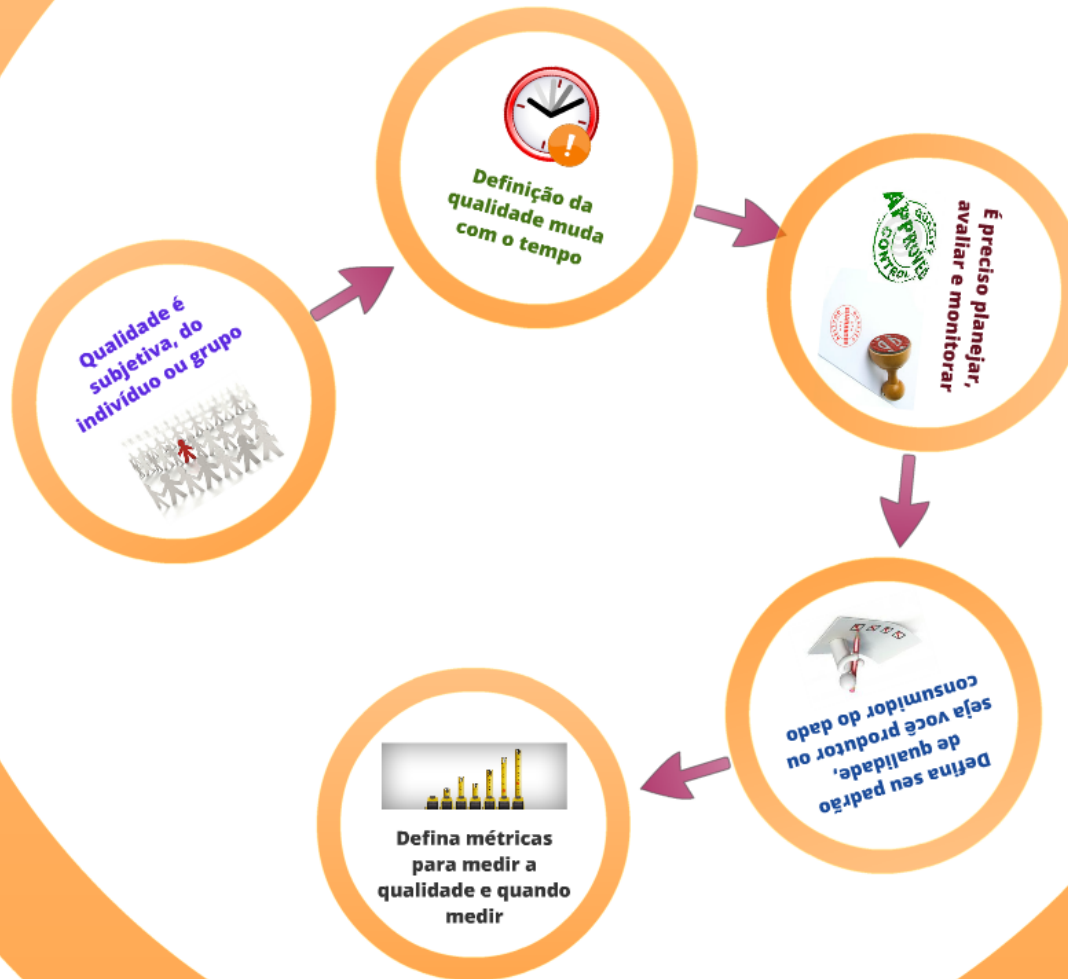
Atender às
expectativas!



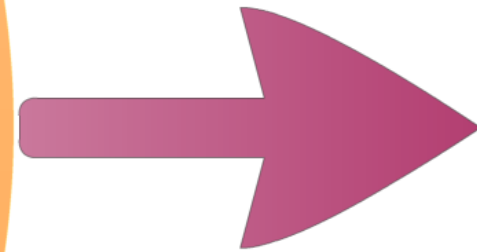
Atender às expectativas!



Então...

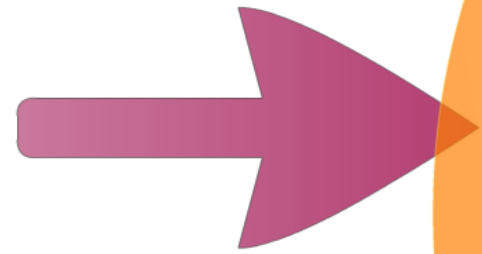


**Qualidade é
subjetiva, do
indivíduo ou grupo**

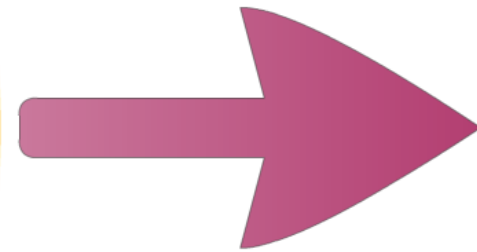




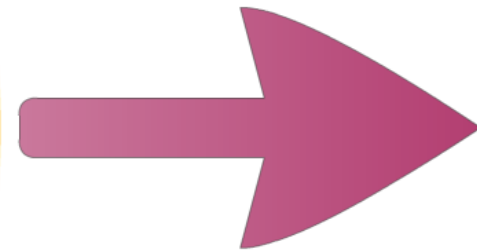
**Definição da
qualidade muda
com o tempo**



**É preciso planejar,
avaliar e monitorar**



**Defina seu padrão
de qualidade,
seja você produtor ou
consumidor do dado**



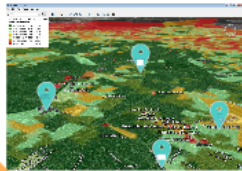


**Defina métricas
para medir a
qualidade e quando
medir**

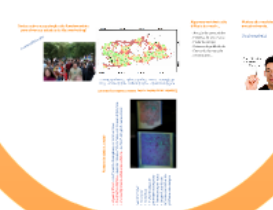


Qualidade no contexto do Geomarketing...

Dados Geográficos

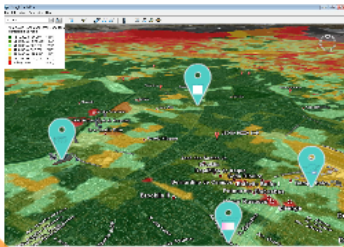


**Dados Socioeconômicos,
Demográficos e de Mercado**

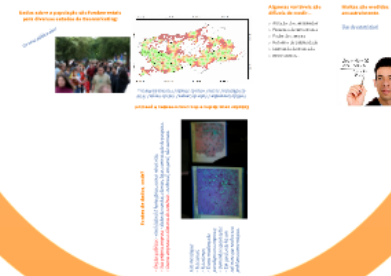


Qualidade no contexto do Geomarketing...

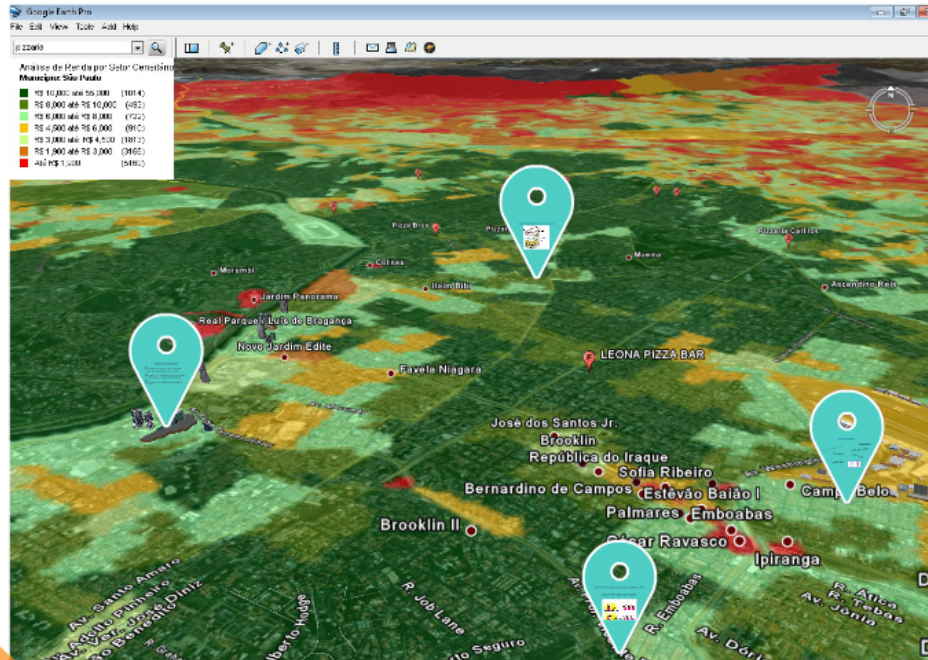
Dados Geográficos



Dados Socioeconômicos, Demográficos e de Mercado



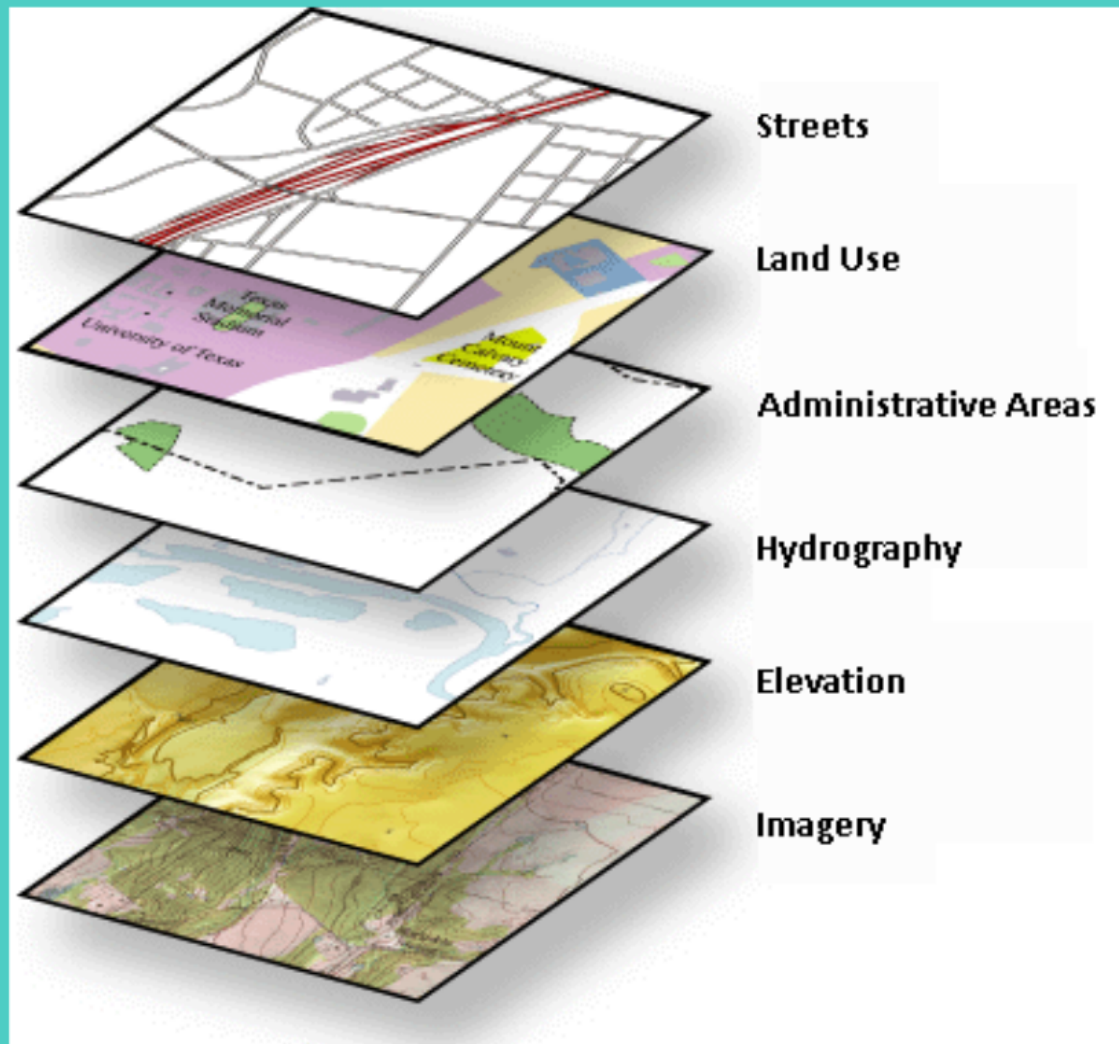
Dados Geográficos



Considerações Importantes!

- 📌 Dado geográfico é uma aproximação, é impossível capturar toda a complexidade do mundo real.
- 📌 A criação de um dado geográfico envolve muitos estágios de interpretação, aquisição, análise e generalização.
- 📌 Muitos tipos de dados espaciais envolvem julgamento humano.

Escolha quais informações são necessárias:



Com qual qualidade?

Frequência e última atualização?

Escala cartográfica?

Corretude de atributos?

Completude do dado?

Consistência para as consultas?

Precisão posicional?

ISO 19113
ISO 19114
ISO 19 115



Qualidade de dados na prática é como a vida:

Não se tem tudo o que se quer!



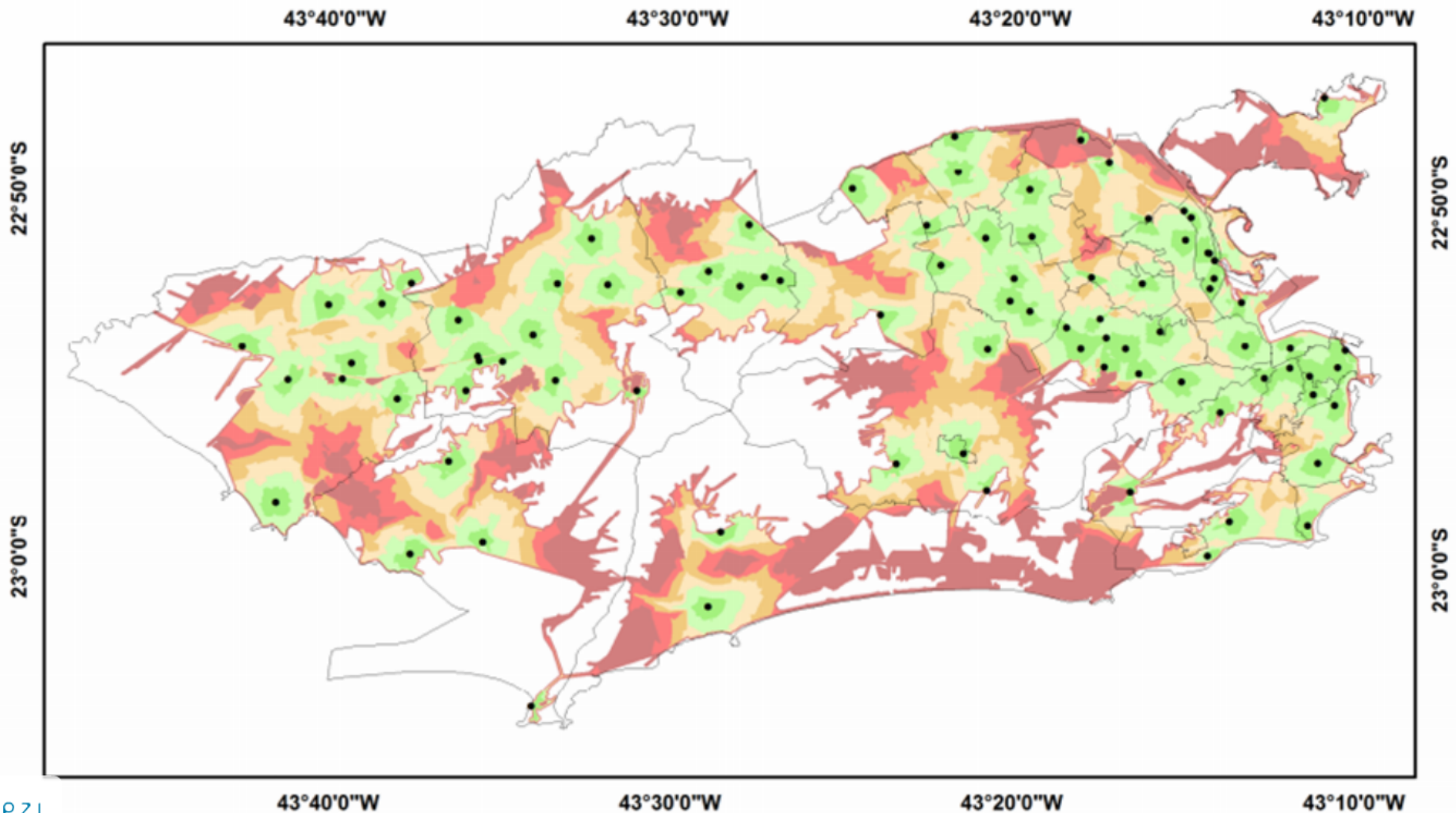
Dados sobre a população são fundamentais para diversos estudos do Geomarketing!

Eis nosso público-alvo!



Estudar seus dados e dos concorrentes é preciso!

Perfil do Consumidor / Poder de Compra / Rede de Varejo / Áreas de Influência / Acesso / Força de Atração / Presença da Marca ...



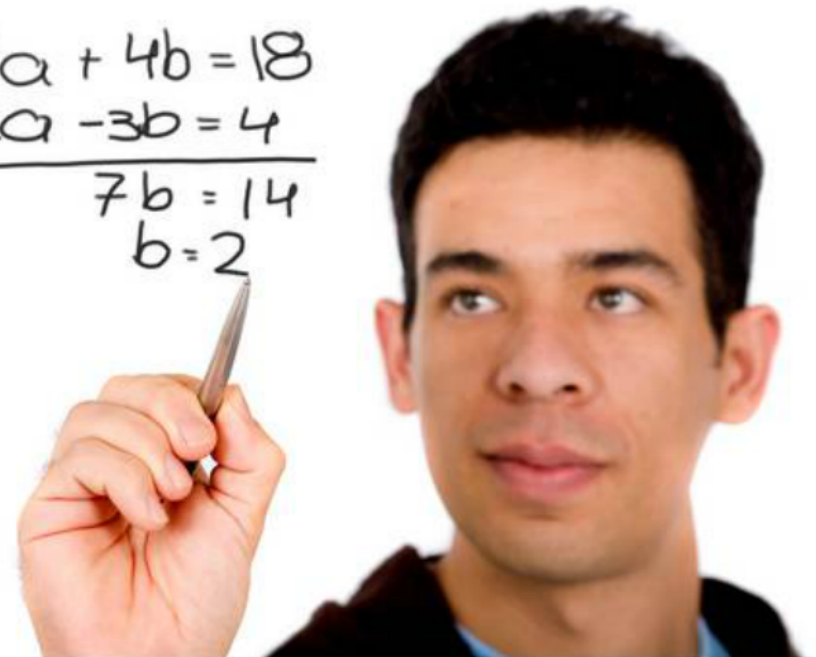
Algumas variáveis são difíceis de medir...

- > Atração do consumidor
- > Presença de uma marca
- > Poder de compra
- > Retorno de publicidade
- > Demanda de mercado
- > entre outros...

Muitas são medidas amostralmente.

Uso de estatística!

$$\begin{array}{r} 2a + 4b = 18 \\ 2a - 3b = 4 \\ \hline 7b = 14 \\ b = 2 \end{array}$$

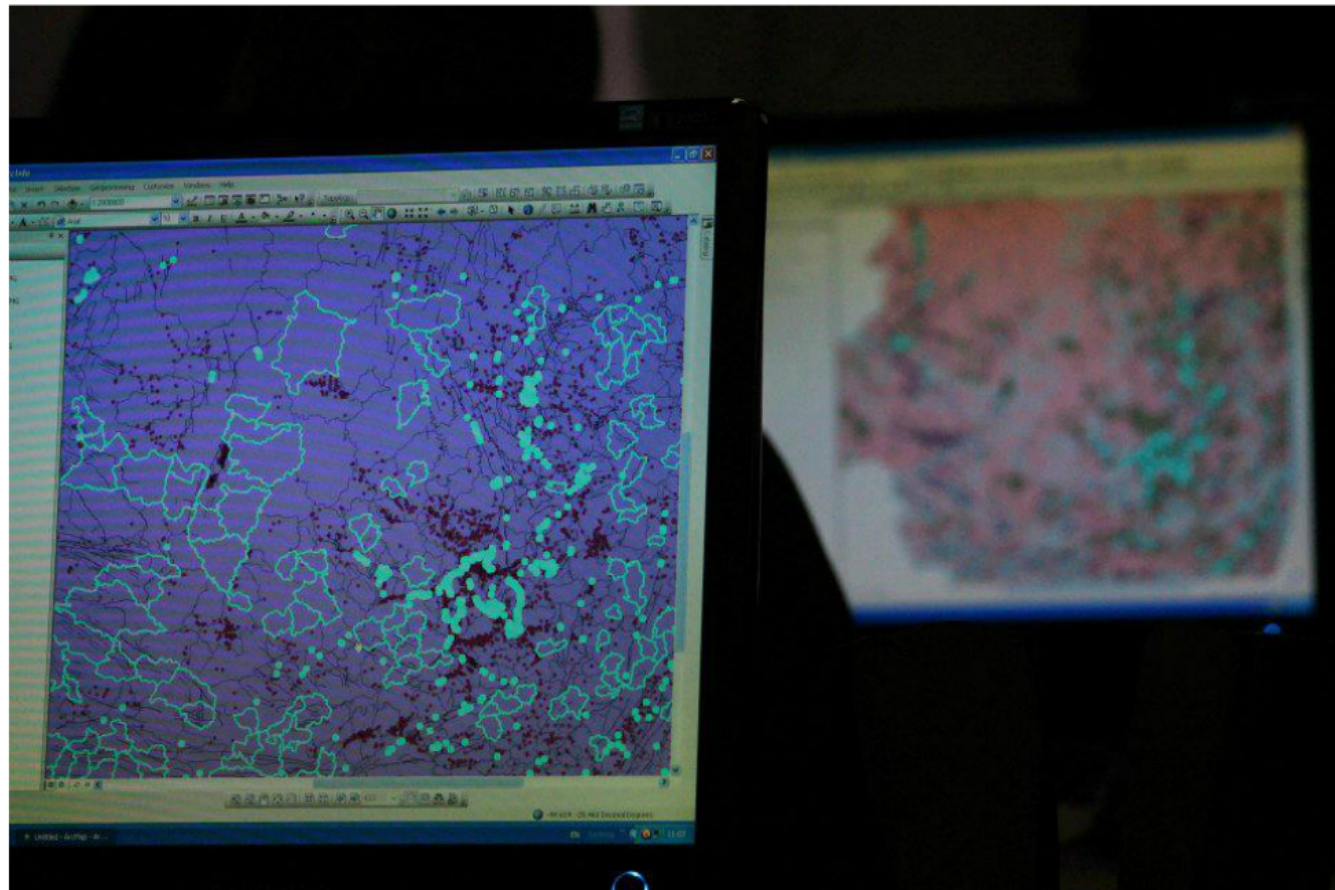


Fontes de dados, onde?

- > *Órgãos públicos* - nível federal é homogêneo, outros níveis não.
- > *Sua própria empresa* - dados de vendas, clientes, lojas, contratação de pesquisa.
- > *Outras empresas e câmaras de comércio* - no Brasil, em geral, não acontece.

Não mistifique:

- > Há custos;
- > Há esforço;
- > É uma mudança de paradigma na empresa;
- > Demanda capacitação;
- > Em geral, não há um software que resolva seu problema como mágica.



Outras considerações e conclusões

**Sua expectativa
estará então definida!**

**Entenda a dinâmica
espacial do seu
estudo!**



Defina o modelo;
As variáveis envolvidas;
Formas de medição;
Tolerância a erros;
...

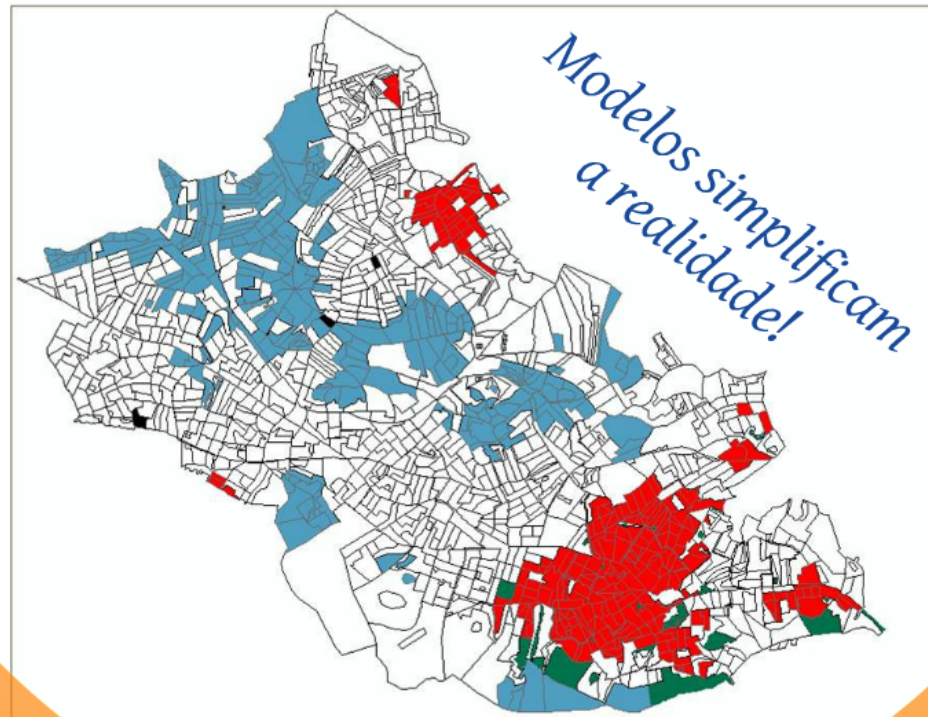


É só avaliar a qualidade!

*O modelo e a qualidade
vão se aprimorando com
o tempo...*



Geomarketing é baseado em modelos!



De

As

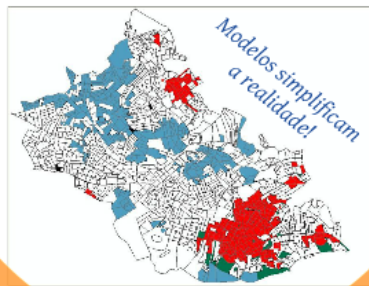
Fo

To

....

Entenda a dinâmica espacial do seu estudo!

Geomarketing é baseado em modelos!



*Defina o modelo;
As variáveis envolvidas;
Formas de medição;
Tolerância a erros;
....*

No Geomarketing, boa parte dos modelos são baseados em conhecimento.



O mais importante não é o modelo ser complexo, mas se o resultado que ele gera possui correspondência com o mundo real!

É s
O
vã
o t



No Geomarketing, boa parte dos modelos são baseados em conhecimento.



O mais importante não é o modelo ser complexo, mas se o resultado que ele gera possui correspondência com o mundo real!

Sua expectativa estará então definida!

**Entenda a dinâmica
espacial do seu
estudo!**

Geomarketing é baseado
em modelos!



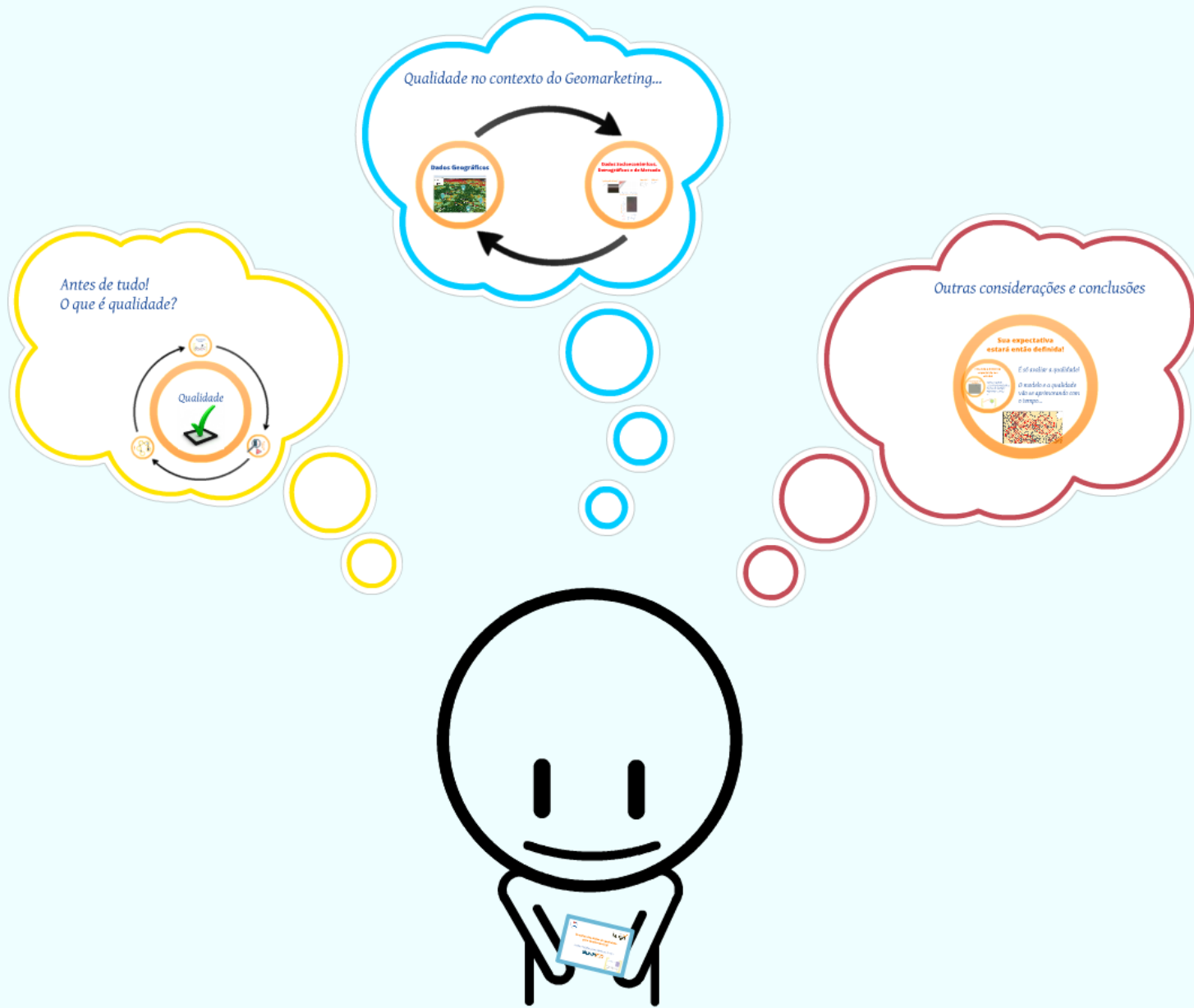
Defina o modelo;
As variáveis envolvidas;
Formas de medição;
Tolerância a erros;
....



É só avaliar a qualidade!

*O modelo e a qualidade
vão se aprimorando com
o tempo...*





Qualidade de Dados e Geomarketing...



Desafios dos dados de qualidade para Geomarketing!

Seminário Online Geomarketing na Prática

MundoGEO

*Palestrante:
José Augusto Sapienza Ramos*



Professor do Sistema Labgis, trabalha há 12 anos com Geotecnologias e ministra cursos de Geomarketing, Qualidade de Dados, Análise Espacial, entre outros na UERJ.

*Palestrante:
José Augusto Sapienza Ramos*



Professor do Sistema Labgis, trabalha há 12 anos com Geotecnologias e ministra cursos de Geomarketing, Qualidade de Dados, Análise Espacial, entre outros na UERJ.