

# MundoGEO

Suzana Cavenaghi

José Eustáquio Diniz Alves

Escola Nacional de Ciências Estatísticas (ENCE)

Instituto Brasileiro de Geografia e Estatística (IBGE).

## CENSO DEMOGRÁFICO DE 2010: MUDANÇAS METODOLÓGICAS E RESULTADOS PRELIMINARES DO UNIVERSO

# Inovações gerencial, metodológica e tecnológica

- Atualização da base territorial digital;
  - integração da representação espacial das áreas urbana e rural do Território Nacional
- Atualização da rede viária, da rede hidrográfica, da toponímia em geral, dos limites dos municípios, distritos, subdistritos, bairros e outros, assim como a definição dos limites dos novos setores adequados ao território atualizado
- Adoção do computador de mão equipado com GPS para a coleta dos dados
  - georreferenciamento das unidades visitadas nas zonas rurais
  - gerenciamento do ritmo e a cobertura geográfica da operação de campo
  - amostragem selecionada em campo por algoritmo pre-determinado
  - introdução de rotinas de crítica no momento do preenchimento do questionário
- Introdução da Internet como alternativa para preenchimento do questionário;
- Uso do Cadastro Nacional de Endereços para Fins Estatísticos - CNEFE.
  - endereços de todas as unidades registradas (domicílios e unidades não residenciais).
- Criação de comissões para parceria entre o IBGE e governos locais:
  - Comissões Censitárias Estaduais – CCEs; Comissões Municipais de Geografia e Estatística - CMGEs ; Comissões Censitárias Locais - CCLs

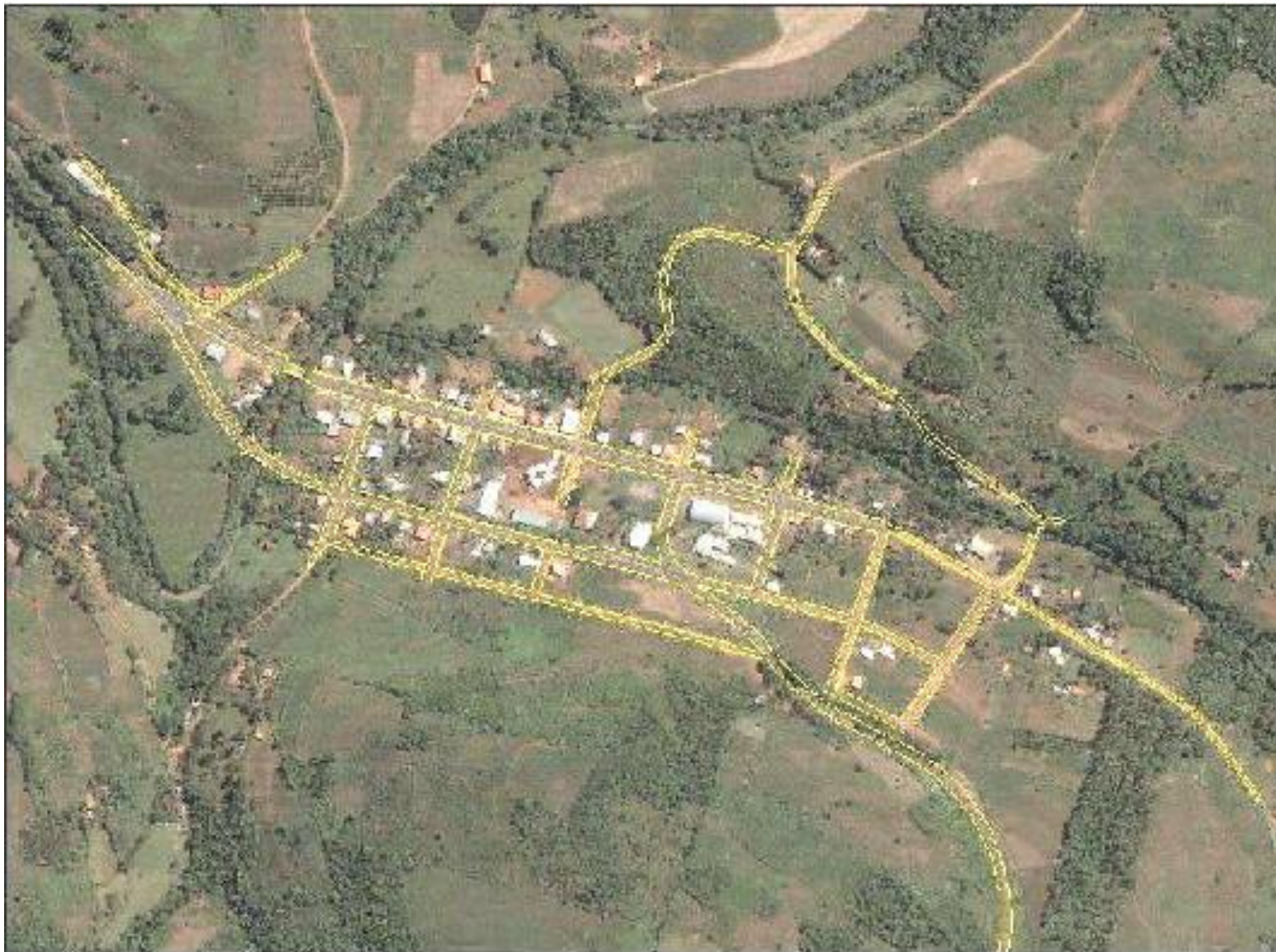
# Os números da operação censitária

- 27 estados, 5.565 municípios, 10.138 distritos, 489 subdistritos
- 316.574 setores censitários
- ± 240 mil pessoas envolvidas (coleta, supervisão e apoio administrativo)
  - 191.972 entrevistadores
  - 23.900 supervisores
  - 6.848 agentes censitários municipais
- Orçamento de aproximadamente 1,7 mil milhões de reais
- 220 mil PDA
- 222 coordenadores de área, 1.281 coordenadores de subáreas
- informatização de cerca de 6.848 postos de coleta
- Conexão de banda larga em todos os postos de coleta (10% transmissão ruim – uso de pendrives)
- 8.567 laptops, 1.300 desktops e 7 mil impressoras
- Período de coleta de 1º de agosto a 30 de outubro de 2010

# Pré-coleta

- **Entorno**
  - Identificar a existência de elementos que interfiram na paisagem
  - meio ambiente e qualidade de vida e arredores
- **face ou face confrontante – nome da rua; tipo de pavimentação;**
  - iluminação pública; existência de árvores; drenagem; esgoto aberto;
  - Acumulação de lixo
- **face – guia; calçada; rampa para cadeira de rodas**

# Novo sistema de mapeamento via Geobase e serviços Web

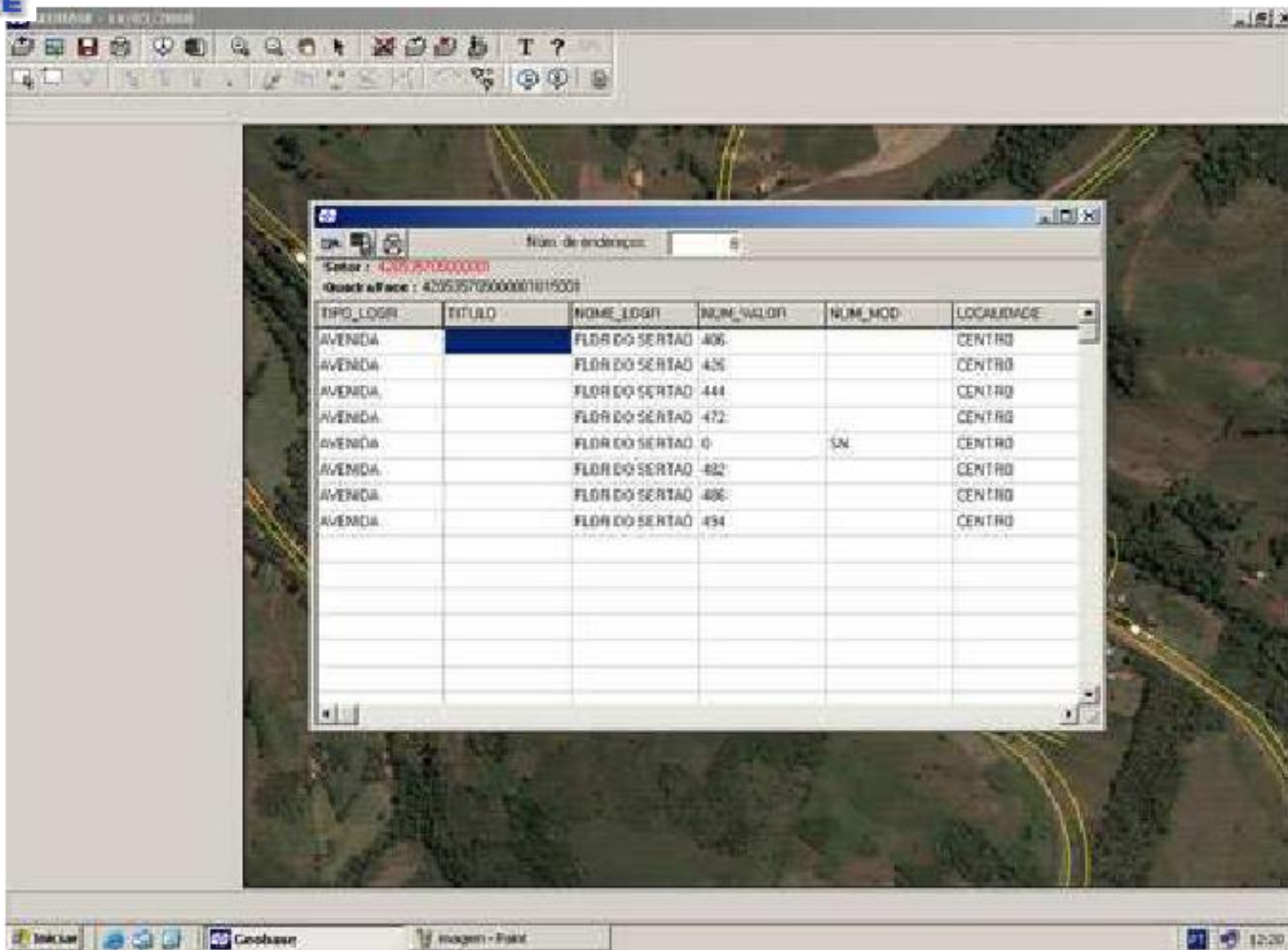




# Vista área de um setor censitário



# Associação gráfico (face) ? alfa ( endereço



Nome de endereço:

Códeço : 42053570000000

Quadrante face : 42053570000000115001

TIPO_LOGR	TITULO	NOME_LOGR	NUM_VALOR	NUM_MOD	LOCALIDADE
AVENIDA		FLOR DO SERTAO	406		CENTRO
AVENIDA		FLOR DO SERTAO	426		CENTRO
AVENIDA		FLOR DO SERTAO	444		CENTRO
AVENIDA		FLOR DO SERTAO	472		CENTRO
AVENIDA		FLOR DO SERTAO	0	SN	CENTRO
AVENIDA		FLOR DO SERTAO	402		CENTRO
AVENIDA		FLOR DO SERTAO	406		CENTRO
AVENIDA		FLOR DO SERTAO	434		CENTRO

Taskbar: Taskbar, Geobase, Imagem - Print, 12:20

# Instrumentos de coleta de dados no PDA

- **Mapa do Setor** - representação gráfica do setor censitário;
- **Lista de Endereços** - listagem com todas as informações referentes aos endereços das unidades levantadas na pré-coleta e utilizada para atualização dos registros dos endereços;
- **Questionário Básico** - questionário com 37 quesitos (aplicados domicílios da não-amostra)
- **Questionário da Amostra** - questionário com 108 quesitos (inclui os 37 do questionário básico)
- **Formulário de domicílio coletivo**- utilizado para registrar os dados de identificação do domicílio coletivo e listar as suas unidades com morador;
- **Relatórios de acompanhamento** - resumo de informações da coleta e de questionários com pendências para facilitar o acompanhamento do trabalho do recenseador.



## Fração amostral e número de municípios, segundo as classes de tamanho da população dos municípios, Censo Demográfico de 2010

Classes de tamanho da população dos municípios (habitantes)	Fração amostral de domicílios	Número de municípios
<b>Total</b>	<b>11%</b>	<b>(1) 5 565</b>
Até 2 500	50%	260
Mais de 2 500 até 8 000	33%	1 912
Mais de 8 000 até 20 000	20%	1 749
Mais de 20 000 até 500 000	10%	1 604
Mais de 500 000	5%	40

Fonte: Sinopse do Censo Demográfico, 2010, IBGE, Rio de Janeiro, 2011.

NOTA importante: exceção em divisões administrativas intramunicipais (distritos e subdistritos). Em 18 municípios com mais de 500 mil habitantes se aumentou a fração amostral em pelo menos uma subdivisão do município, para permitir a divulgação de estimativas e dos microdados nesses níveis geográficos.

# Questionários do Censo Demográfico de 2010

- **Novos temas/perguntas no Universo**
  - **Mortalidade** de alguma pessoa que “morava com você(s)” no último ano (agosto de 2009 a julho de 2010)
    - Nome, Mês e ano do falecimento, Sexo, idade ao falecer (separando <1 de ano)
  - **Emigração internacional**
    - nome, sexo, ano de nascimento, ano da última partida para morar em outro país, país de residência
  - Investigação de **terras indígenas e língua falada**
  - **Responsabilidade pelo domicílio compartilhada** (mas não muda a definição de responsável que ...”é a pessoa reconhecida como tal pelos demais moradores”)
  - **Abertura de relação de parentesco** para 19 categorias (separando filhos e enteados e cônjuge do mesmo sexo e sexo diferente do responsável)
  - Existência de **Registro de Nascimento** para pessoas com até 10 anos de idade
  - **Rendimento mensal total em julho de 2010 para cada um dos moradores** (em 2000 era rendimento do chefe)
- Passou da amostra para o questionário do universo
  - Existe **energia elétrica** no domicílio?
  - Existe **medidor ou relógio** no domicílio?
  - **Cor/Raça**

# Questionários do Censo Demográfico de 2010

- **Novos temas/perguntas na amostra**
  - Volta do material predominante das paredes externas
  - Volta de “tem mãe viva”
  - Volta da identificação do município de residência anterior
  - Inclusão de deslocamento para estudo
  - Município que frequenta escola
  - Volta de deslocamento para trabalho incluindo se é deslocamento diário ou não
  - Tempo habitual gasto no deslocamento entre moradia e trabalho
  - Identificação do cônjuge/companheiro(a) no domicílio para pessoas em união
  - Empregador: quantas pessoas empregava
  - Inclusão de data de falecimento do último filho nascido vivo que faleceu

# Questionários do Censo Demográfico de 2010

- **As grandes omissões**
  - **Família:** foi abolido da pesquisa, inclusive se retirou a palavra família de todo o questionário
  - **Anos de estudo**
    - Se retirou última série e grau concluído de todas as pessoas que não frequentavam escola ou creche da data do censo
  - Valor do rendimento de “outros rendimentos” (aposentadoria, programas sociais, aluguel, pensões) somente um total sem especificação
- **Mudança na forma de abordar as perguntas para cada pessoa moradora do domicílio**
  - Censos anteriores: o informante respondia todas as perguntas para o morador 1, depois o 2, etc.
  - Censo de 2010: para cada pergunta se obtém a resposta para todos os moradores (ex: deficiência e fecundidade podem apresentar maiores diferenças com a sequência adotada)
- **Mudanças em perguntas existentes**
  - Sanitário: se inclui na pergunta “buraco para dejeções”, que anteriormente estava em manual do entrevistador: 2.06 – Utiliza sanitário ou buraco para dejeções, inclusive os localizados no terreno ou na propriedade? (Cercado por paredes de qualquer material)





# As formas de divulgação dos resultados do Censo Demográfico de 2010



## Planejamento

Ministério do Planejamento, Orçamento e Gestão



IBGE

### SOBRE

- Apresentação
- Dimensões do Censo 2010
- Aperfeiçoamentos
- Parcerias
- Comissões
- Proteção das informações do Censo 2010
- Por que fazer o Censo 2010?

### COLETA

- Resultados do Censo
- Recrutamento de Pessoal
- Coleta de Dados
- Resposta ao Censo 2010
- Calendário
- Questionários

### MATERIAIS

- FAQ
- Síntese das etapas
- Revista Vou Te Contar
- Videos
- Fotos
- Twitter
- Facebook
- Vamos contar

### DIVULGAÇÃO

- Sinopse por Setores
- Sinopse do Censo Demográfico 2010

English  
Español

 **sinopseporsetores**

Visualização dos dados no mapa

NOVO!  
NOVO!  
NOVO!

VÍDEO EM DESTAQUE

NOTÍCIAS DO CENSO 2010

A coleta do **Censo 2010** terminou.

# Como obter os dados disponíveis até o momento

## Dados da Sinopse do Universo

### Banco de Dados Agregados

IBGE Sistema IBGE de Recuperação Automática - SIDRA

Censo Demográfico e Contagem da População

IBGE Home | SIDRA Home | Escreva-nos

## DEMOGRÁFICO 2010

Inicial

**Sinopse**

Universo - Resultados Preliminares

Os dados encontram-se organizados em temas, cada tema apresentando um conjunto de tabelas, e estão disponíveis para os níveis Brasil, Região Geográfica e Unidade da Federação.

## DEMOGRÁFICO 2000

Inicial

Sinopse Preliminar

Universo

Amostra - Tabulação Avançada

Amostra - Primeiros Resultados

Amostra - Características Gerais da População

Amostra - Migração e Deslocamento

Amostra - Famílias e

## Censo Demográfico 2010

### Sinopse

Algumas tabelas também possuem dados para outros anos, formando uma série, ou para outros níveis (assinalados ao lado do nome).

A seguir são apresentadas as tabelas agrupadas em temas (algumas tabelas fazem parte de mais de um tema).

### População

- [Tabela 608 - População residente, por situação do domicílio e sexo](#) (Brasil, Grandes Regiões, Unidades da Federação, Regiões Metropolitanas, Mesorregiões, Microrregiões, Municípios, Distritos, Subdistritos e Bairros)
- [Tabela 761 - População residente, por situação do domicílio, com indicação da população urbana residente na sede municipal](#) (Brasil, Grandes Regiões, Unidades da Federação, Regiões Metropolitanas, Mesorregiões, Microrregiões, Municípios, Distritos, Subdistritos e Bairros)
- [Tabela 1286 - População e Distribuição da população nos Censos Demográficos](#) (1872, 1890, 1900, 1920, 1940, 1950, 1960, 1970, 1980, 1991, 2000 e 2010)
- [Tabela 1287 - População dos municípios das capitais e Percentual da população dos municípios das capitais em relação aos das unidades da federação nos Censos Demográficos](#) (1872, 1890, 1900, 1920, 1940, 1950, 1960, 1970, 1980, 1991, 2000 e 2010 - Municípios das capitais)
- [Tabela 1288 - População nos Censos Demográficos por situação do domicílio](#) (1950, 1960, 1970, 1980, 1991, 2000 e 2010)

# Como obter os dados disponíveis até o momento

## Resultados Preliminares do Universo

Banco de Dados Agregados

 **IBGE** Sistema IBGE de Recuperação Automática - SIDRA

Censo Demográfico e Contagem da População

[IBGE Home](#) | [SIDRA Home](#) | [Escreva-nos](#)

### DEMOGRÁFICO 2010

[Inicial](#)

[Sinopse](#)

**Universo -  
Resultados  
Preliminares**

Os dados encontram-se organizados em temas, cada tema apresentando um conjunto de tabelas, e estão disponíveis para os níveis Brasil, Grandes Regiões, Unidades da Federação e Municípios.

### DEMOGRÁFICO 2000

[Inicial](#)

[Sinopse Preliminar](#)

[Universo](#)

[Amostra -  
Tabulação Avançada](#)

[Amostra -  
Primeiros  
Resultados](#)

[Amostra -  
Características  
Gerais da População](#)

[Amostra -  
Migração e  
Deslocamento](#)

[Amostra -](#)

## Censo Demográfico 2010

### Resultados Preliminares do Universo

A seguir são apresentadas as tabelas agrupadas em temas.

#### População

- [Tabela 3145 - População residente por sexo, situação do domicílio e cor ou raça](#)
- [Tabela 3146 - Pessoas residentes em domicílios particulares, por condição no domicílio](#)
- [Tabela 3147 - Pessoas de 10 anos ou mais de idade, responsáveis pelos domicílios particulares, total e cônjuges, por grupos de idade](#)
- [Tabela 3148 - Pessoas de até 10 anos de idade, total e as que tinham registro de nascimento em cartório, por grupos de idade](#)
- [Tabela 3149 - Pessoas de 10 e de 15 anos ou mais de idade, total e as alfabetizadas, por situação do domicílio](#)
- [Tabela 3150 - Pessoas de 5 anos ou mais de idade, total e as alfabetizadas, por grupos de idade](#)
- [Tabela 3151 - Óbitos de pessoas que haviam residido com moradores dos domicílios particulares, ocorridos de agosto de 2009 a julho de 2010, por grupos de idade das pessoas ao faleceram](#)





# Acesso às tabelas pré-definidas

Tabela 3145 - População residente por sexo, situação do domicílio e cor ou raça - Resultados Preliminares do Universo (vide [Nota de Rodapé](#))

Matriz multidimensional (2x3x3x7x1x5598) com 705.348 valores

[Veja como montar um quadro](#)

Variável(2): Seleção No cabeçalho 2

População residente

População residente (Percentual) - decimais:5/2

decimais:x/y - x=nro. de casas em que o valor decimal está disponível; y=nro. padrão de casas para apresentação (pode ser alterado ao final da página)

Sexo(3): Seleção No cabeçalho 3

Total  
Homens  
Mulheres

Situação do domicílio(3): Seleção No cabeçalho 4

Total  
Urbana  
Rural

Cor ou raça(7): Seleção No cabeçalho 5

Total  
Branca  
Preta  
Parda

Ano(1): No cabeçalho 6

2010

Unidade Territorial(5598):  Exibir código  Exibir nome No cabeçalho 1

## ● Níveis Territoriais

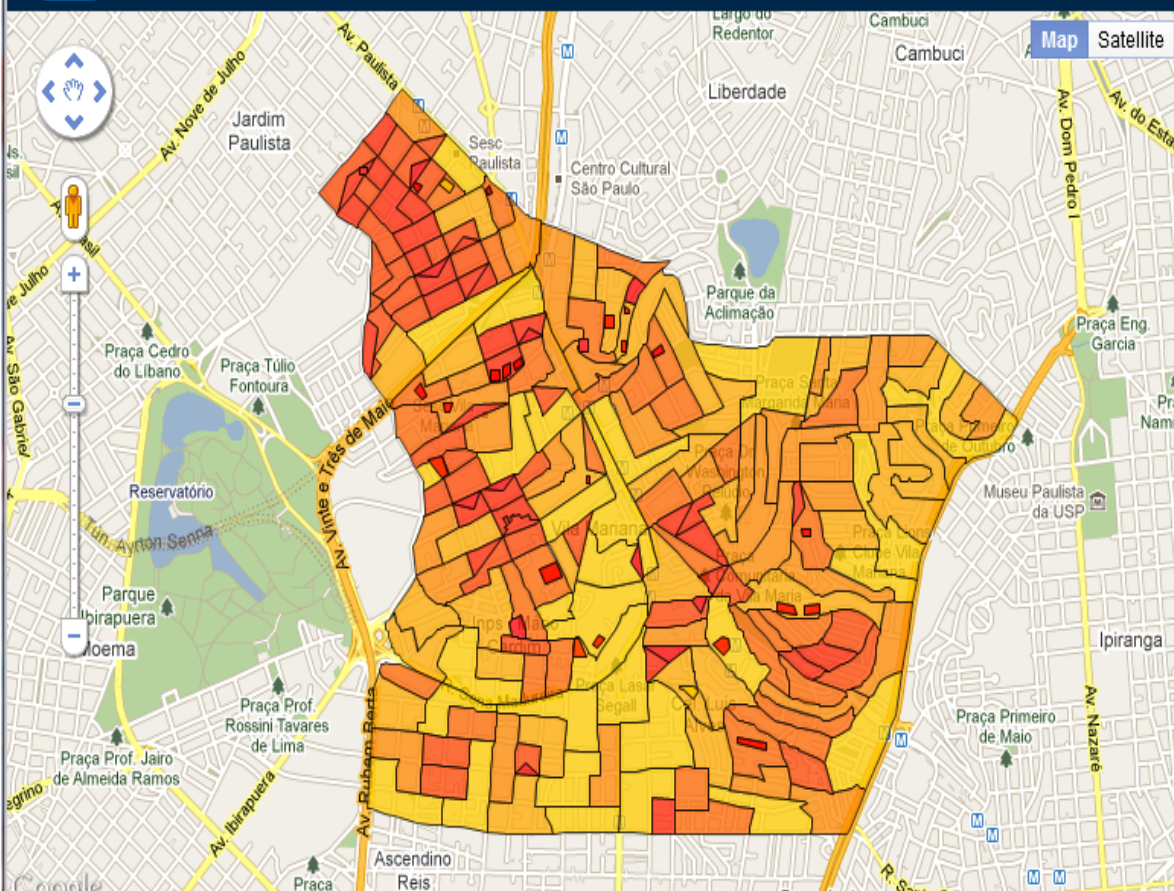
Brasil(1): Sim

Grande Região(5): Não [Fazer seleção avançada](#)

Unidade da Federação(27): Não [Fazer seleção avançada](#)

Município(5565): Não Nome:  [Fazer seleção avançada](#)

# Sinopse por Setores – ferramenta online

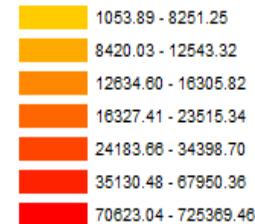


- São Paulo - VILA ANDRADE
- São Paulo - VILA CURUÇÁ
- São Paulo - VILA FORMOSA
- São Paulo - VILA GUILHERME
- São Paulo - VILA JACUÍ
- São Paulo - VILA LEOPOLDINA
- São Paulo - VILA MARIA
- São Paulo - VILA MARIANA
- São Paulo - VILA MATILDE

Variáveis da Sinopse:

Densidade Demográfica Preliminar

### Densidade Demográfica Preliminar



Fonte: IBGE, Sinopse do Censo Demográfico 2010

# Estados@ - ferramenta online

Planejamento

Ministério do Planejamento, Orçamento e Gestão

ENGLISH ESPAÑOL

## Estados@

UNIDADES DA FEDERAÇÃO

RO AC AM RR PA AP TO MA PI CE RN PB PE AL SE BA MG ES RJ SP PR SC RS MS MT GO DF

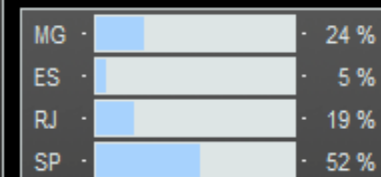
SÃO PAULO



### Sinopse do Censo Demográfico 2010

População residente	41.262.199	peçoas
População residente urbana	39.585.251	peçoas
População residente rural	1.676.948	peçoas
Homens	20.077.873	homens
Homens na área urbana	19.166.619	homens
Homens na área rural	911.254	homens
Mulheres	21.184.326	mulheres
Mulheres na área urbana	20.418.632	mulheres
Mulheres na área rural	765.694	mulheres
Homens de menos de 1 ano de idade	270.906	homens
Homens de 1 a 4 anos de idade	1.090.710	homens
Homens de 5 a 9 anos de idade	1.457.203	homens
Homens de 10 a 14 anos de idade	1.687.826	homens
Homens de 15 a 19 anos de idade	1.667.482	homens

Homens de menos de 1 ano de idade (homens), segundo a Grande Região.





# Resultados do Censo Demográficos de 2010





# Evolução da Divisão Político-Administrativa do Brasil: 1940 e 2010



**BRASIL 1940 - Nº Municípios 1.574**



**BRASIL 2010 - Nº Municípios 5.565**

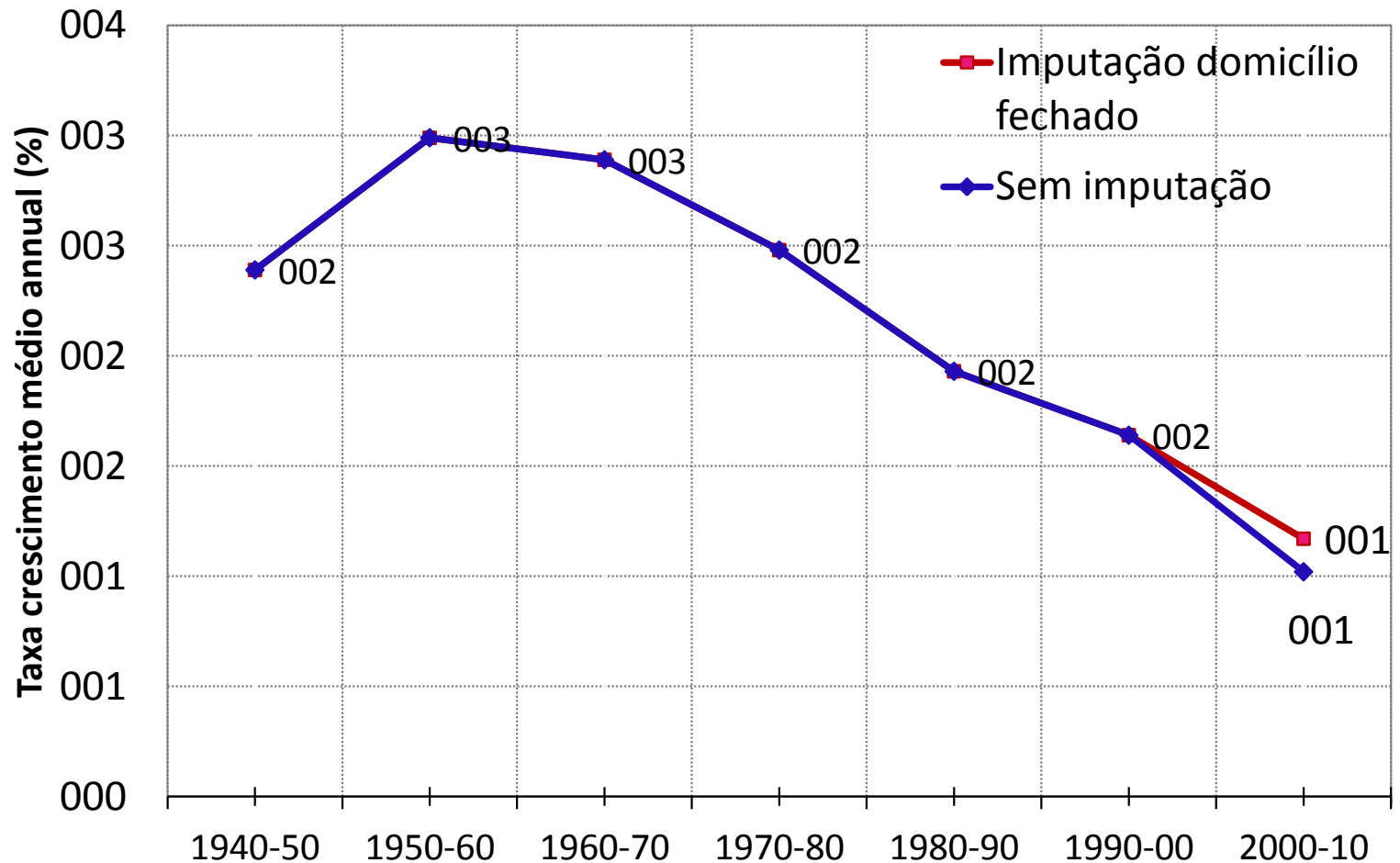
# Evolução do número de domicílios, por espécie

## Brasil: 2000 e 2010

Domicílios particulares	2000		2010	
	N. absoluto	%	N. absoluto	%
Total	54.265.618	100,00	67.569.688	100,00
Ocupados	45.021.478	82,97	56.573.419	83,72
Fechados	528.683	0,97	899.152	1,33
Não-ocupados	8.715.457	16,06	10.097.117	14,94
Uso ocasional	2.685.701	4,95	3.933.271	5,82
Vagos	6.029.756	11,11	6.163.846	9,12

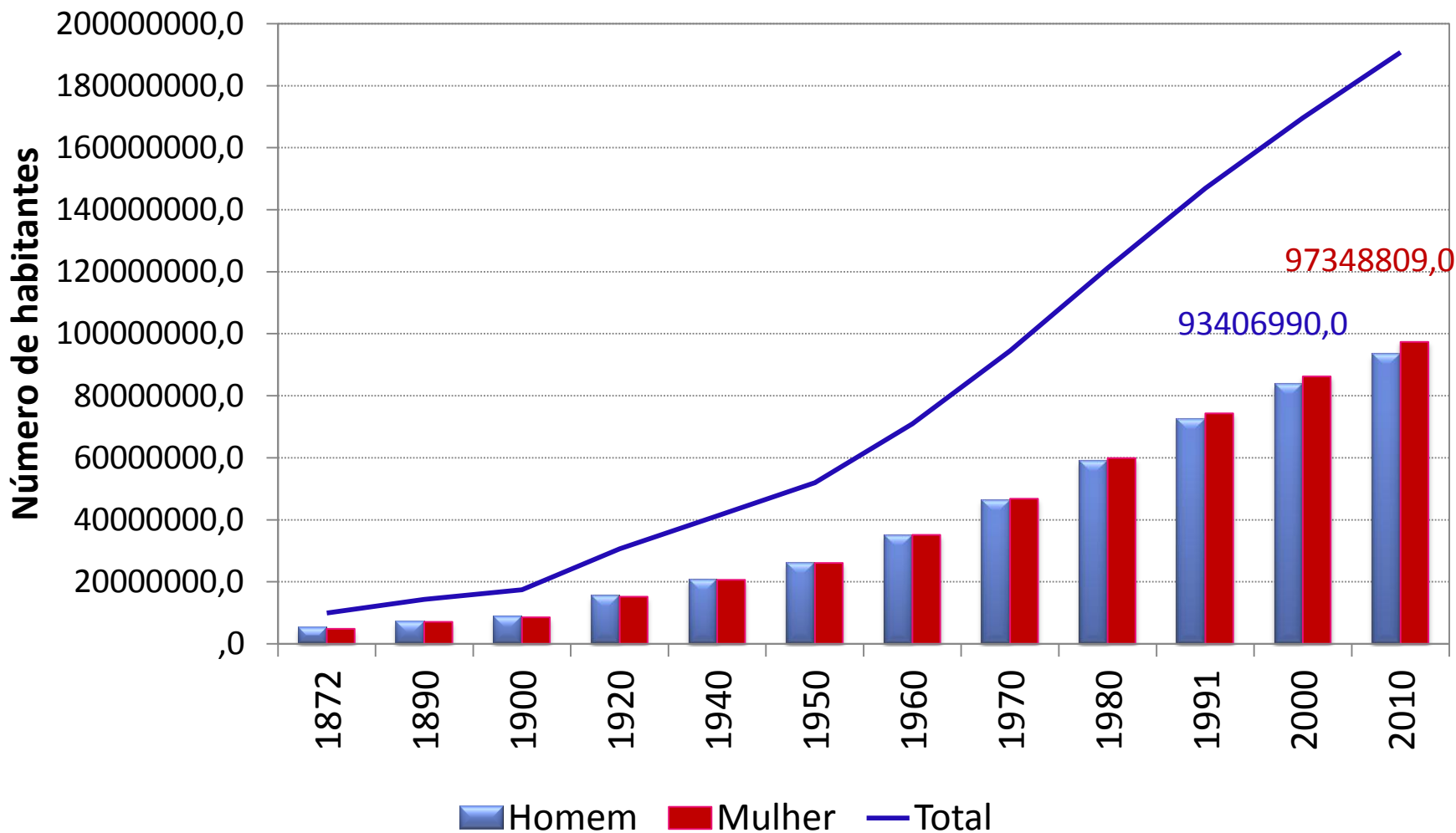
Fonte: Censos demográficos de 2000 e 2010.

# Taxa média de crescimento anual da população, Brasil, 1940-2010



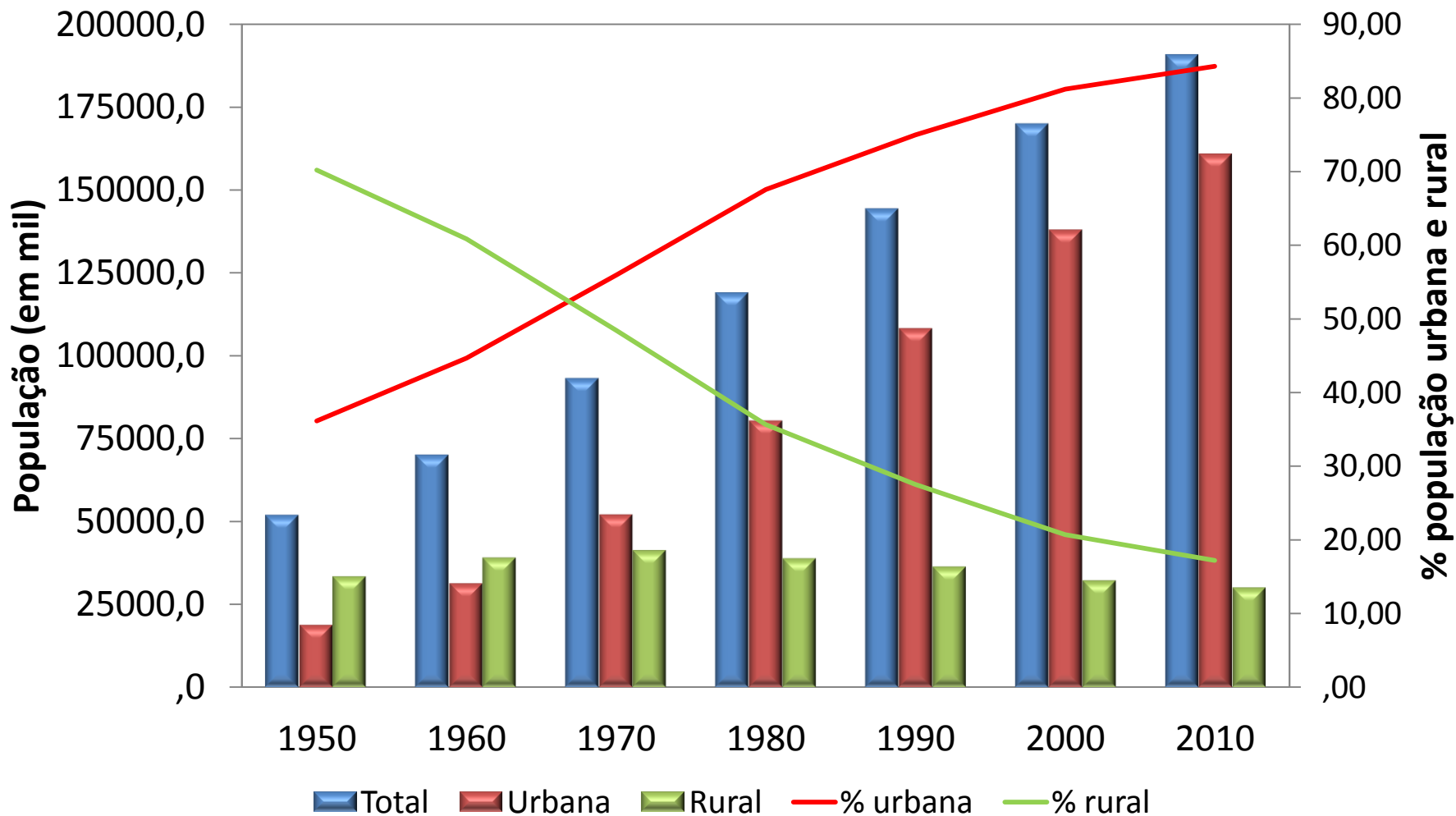
Fonte: Censos demográficos de 1940 a 2010.

# Evolução da população total e por sexo, Brasil, 1872-2010



Fonte: Censos demográficos, 1872 a 2010.

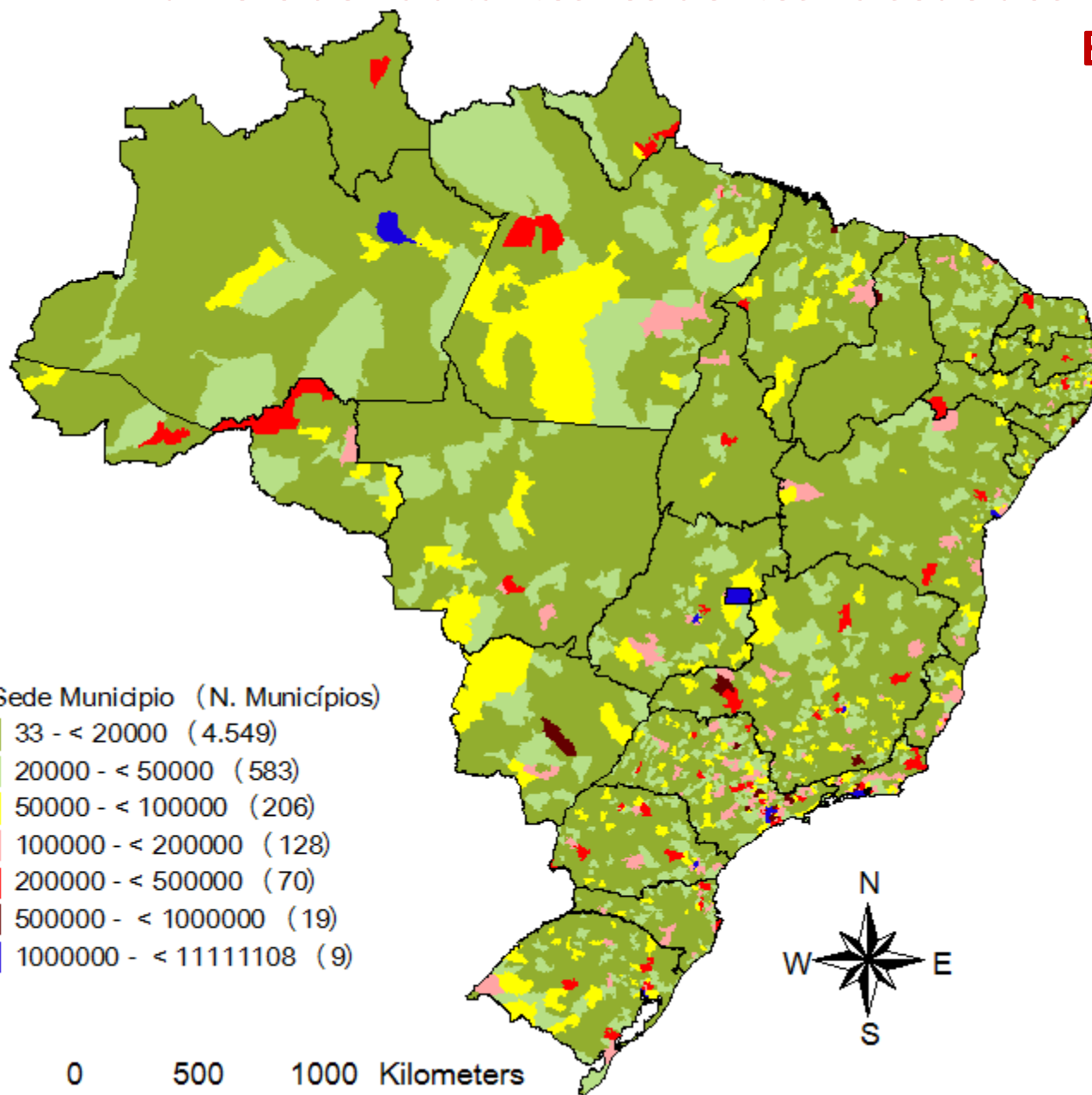
# População total, urbana e rural, Brasil, 1950-2010



Fonte: Censos demográficos, 1950 a 2010.

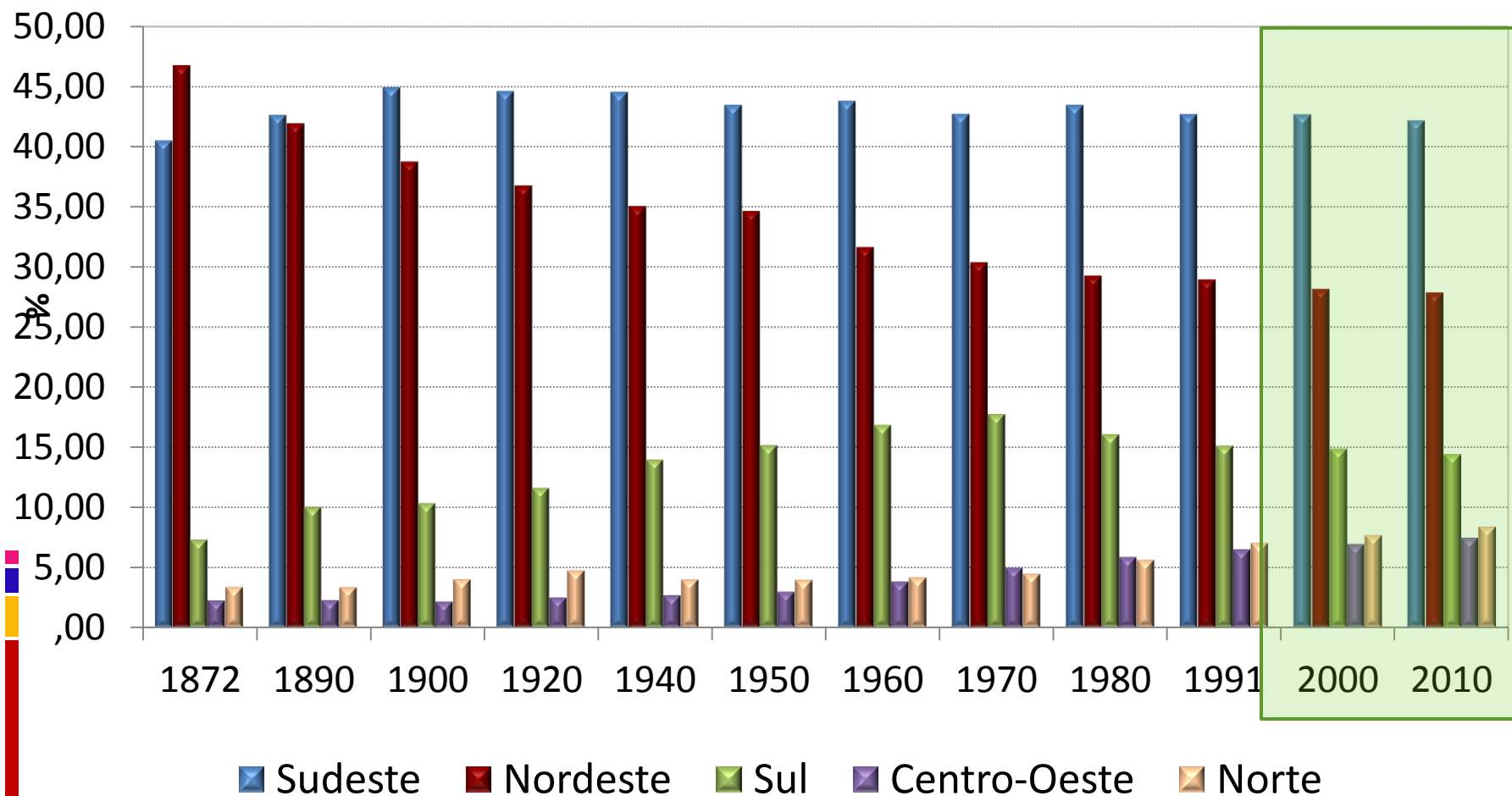


# Número de habitantes residentes na sede dos municípios: Brasil, 2010



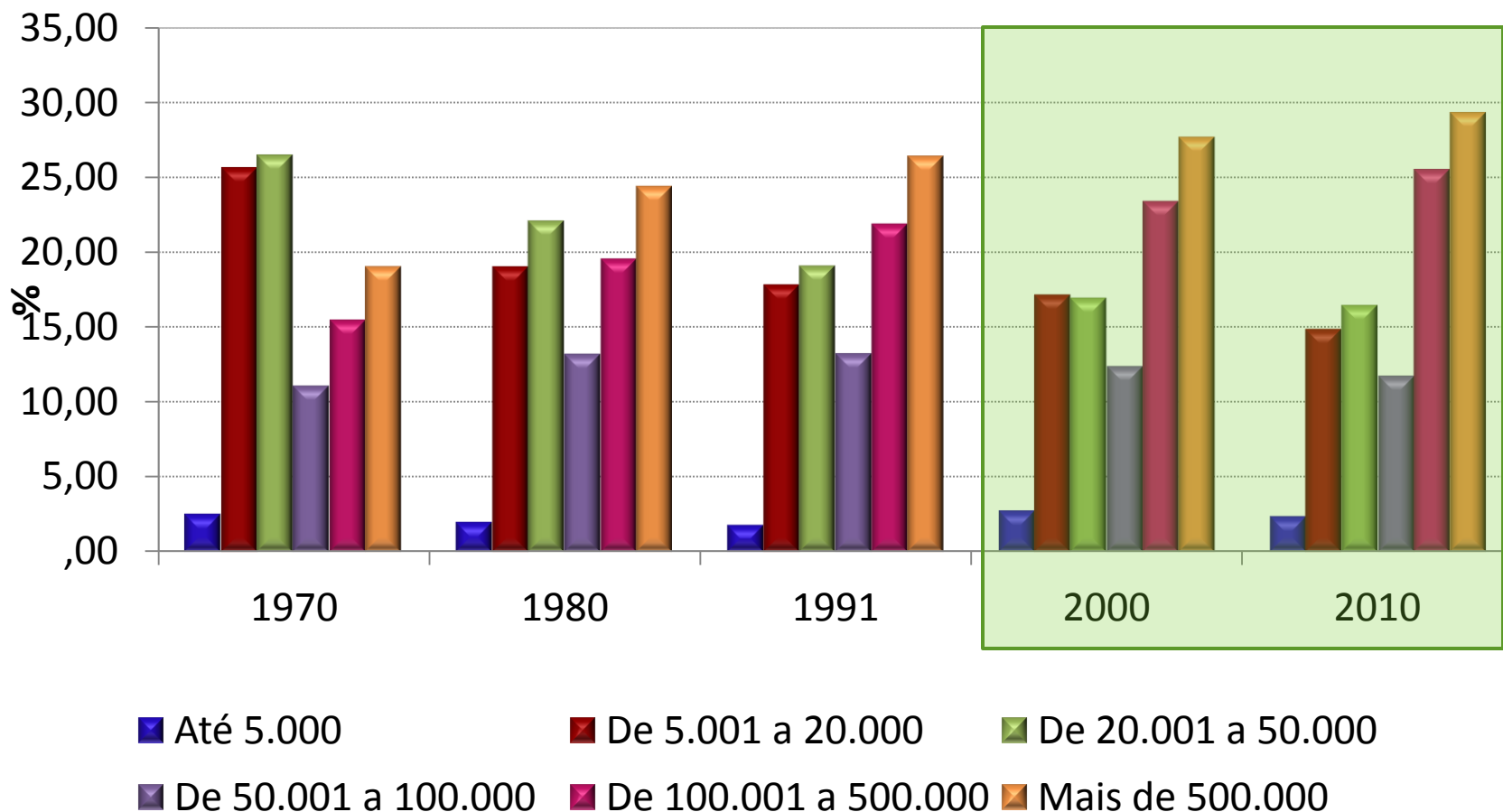
500 0 500 1000 Kilometers

# Percentagem da população segundo grandes regiões, Brasil, 1872-2010



Fonte: Censos demográficos, 1872 a 2010.

# Distribuição da população por tamanho do município, Brasil, 1970-2010



Fonte: Censos demográficos, 1970 a 2010.

Municípios com mais de 100 mil habitantes:

- 224 com 51% da população, em 2000
- 283 com 54,7% da população, em 2010

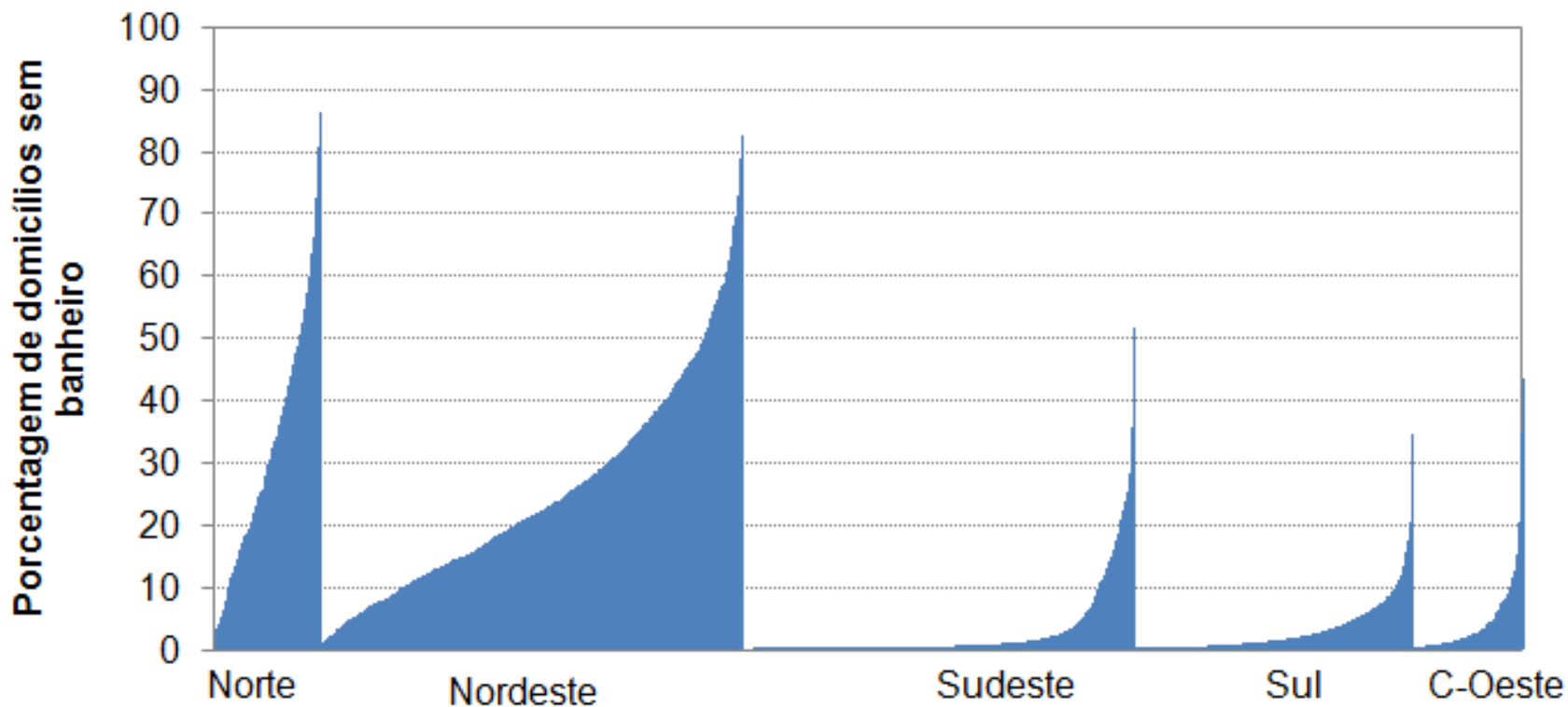
# População e taxa de crescimento anual (%) nos municípios mais populosos: Brasil, 2000/2010

Municípios	2000	2010	Crescimento anual (%)
São Paulo	10.434.252	11.253.503	0,76
Rio de Janeiro	5.857.904	6.320.446	0,76
Salvador	2.443.107	2.675.656	0,91
Brasília	2.051.146	2.570.160	2,28
Fortaleza	2.141.402	2.452.185	1,36
Belo Horizonte	2.238.526	2.375.151	0,59
Manaus	1.405.835	1.802.014	2,51
Curitiba	1.587.315	1.751.907	0,99
Recife	1.422.905	1.537.704	0,78
Porto Alegre	1.360.590	1.409.351	0,35
Belém	1.280.614	1.393.399	0,85
Goiânia	1.092.607	1.302.001	1,77
Guarulhos	1.072.717	1.221.979	1,31
Campinas	969.396	1.080.113	1,09
São Luis	878.309	1.014.837	1,46
<b>Total dos 15 municípios</b>	<b>36.236.625</b>	<b>40.160.406</b>	<b>1,01</b>

Fonte: Censo demográfico de 2010,  
Resultados Preliminares do Universo.

**21,4% da população em 2000**  
**21,0% em 2010 em 15 municípios**

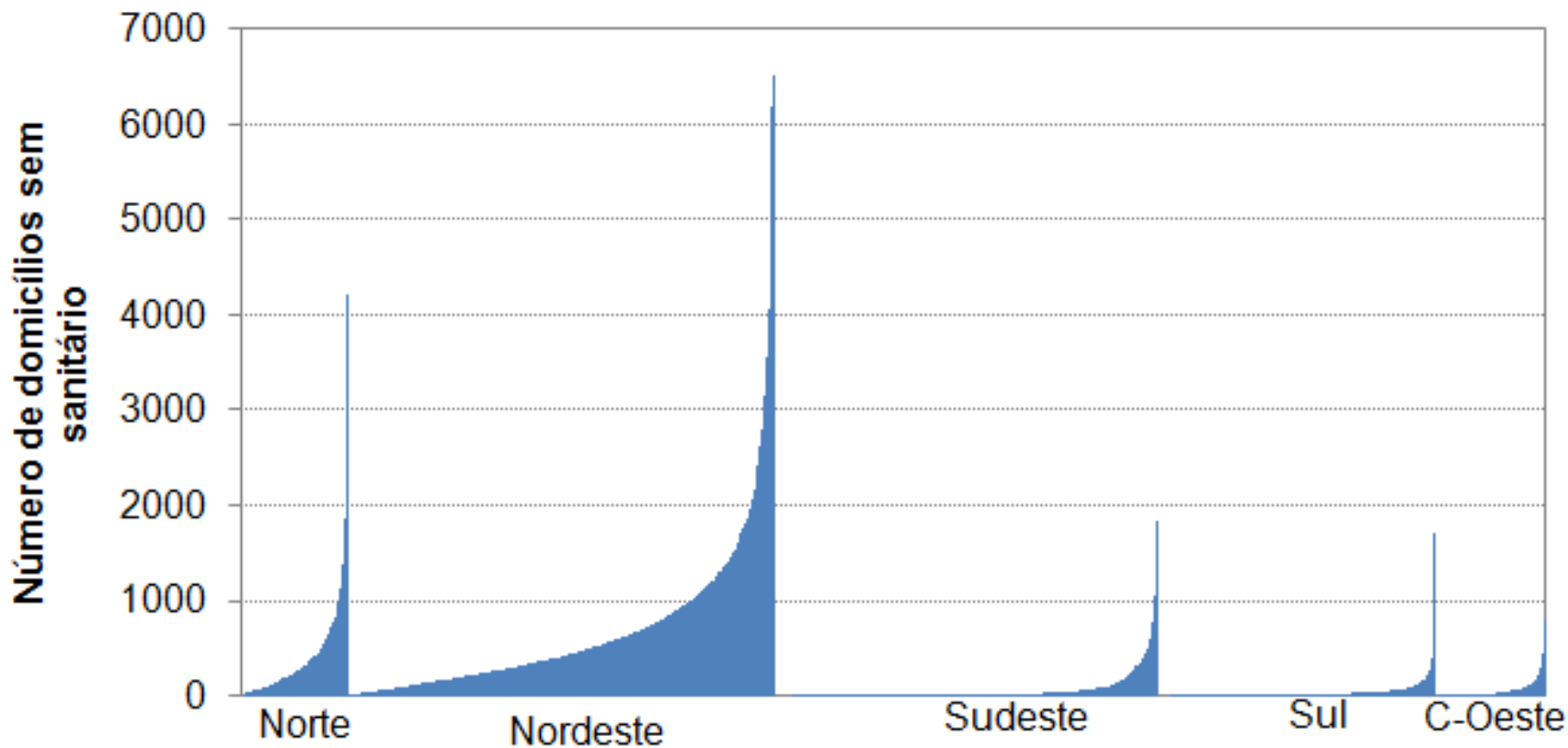
## Porcentagem de domicílios particulares sem banheiro segundo municípios por região. Brasil, 2010.



Fonte: Censo Demográfico de 2010. Dados preliminares.

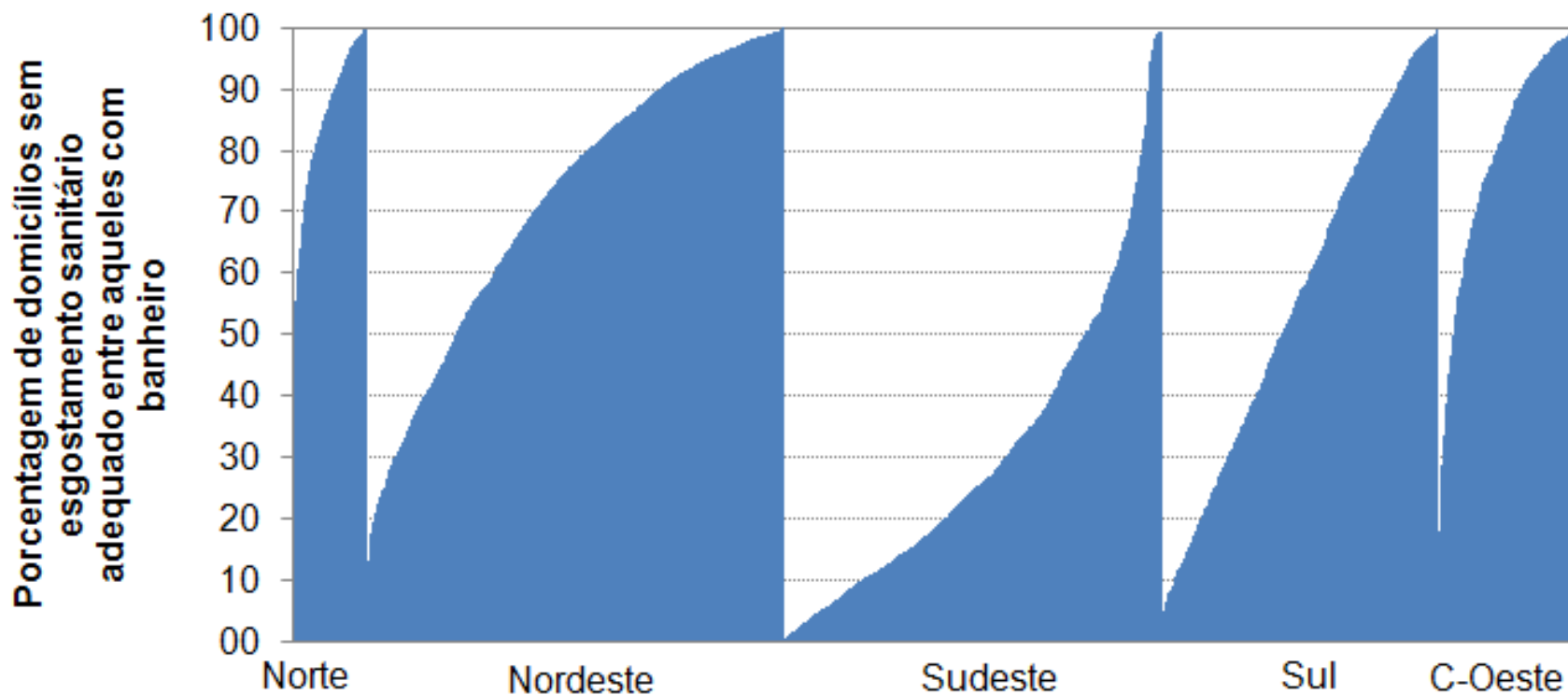


## Número de domicílios sem banheiro e sem sanitário, Brasil, 2010.



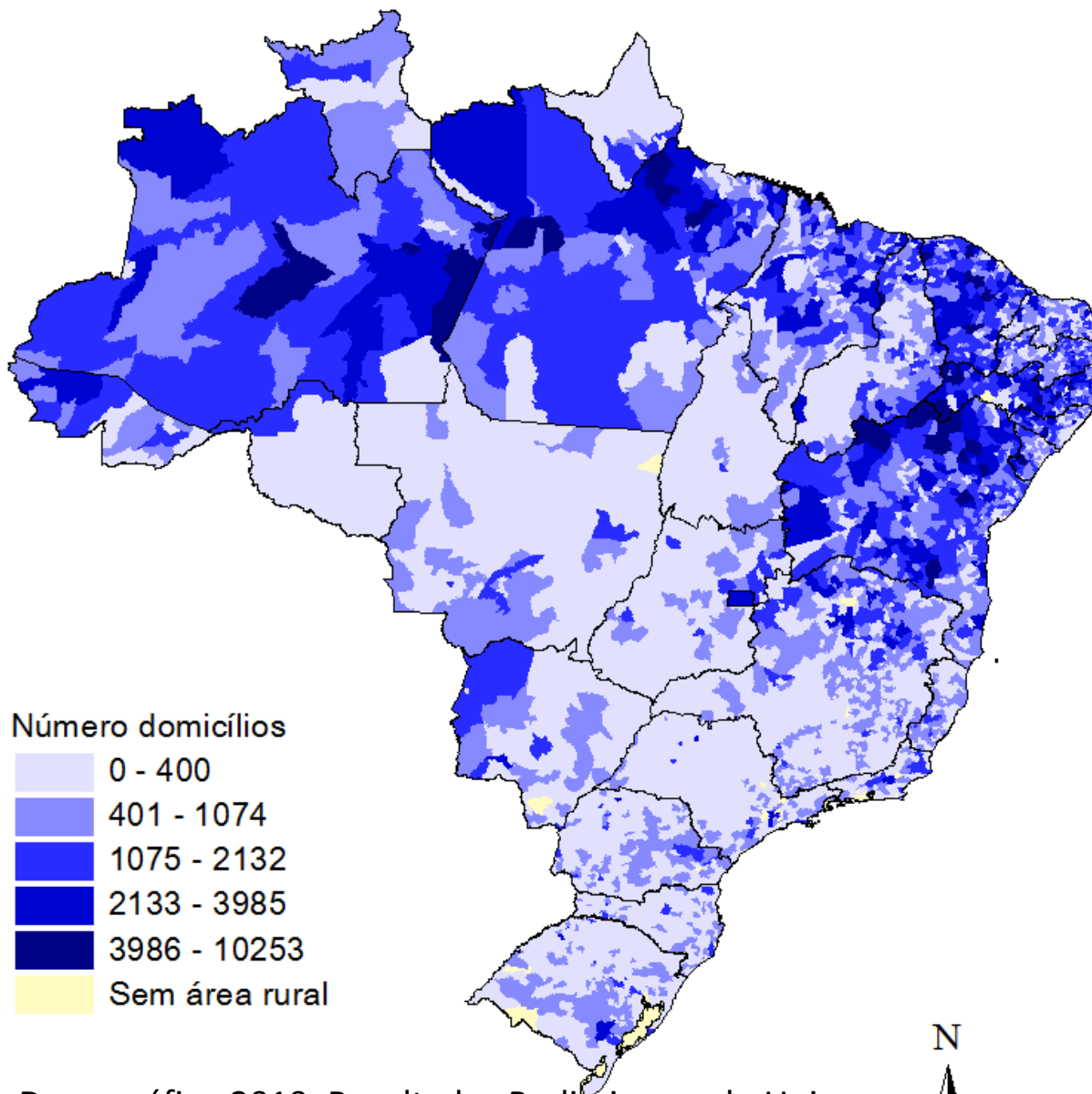
Fonte: Censo Demográfico 2010, Resultados Preliminares do Universo.

## Porcentagem de domicílios particulares com banheiro e sem esgotamento sanitário adequado segundo municípios (< 150 mil habitantes) por região. Brasil, 2010.

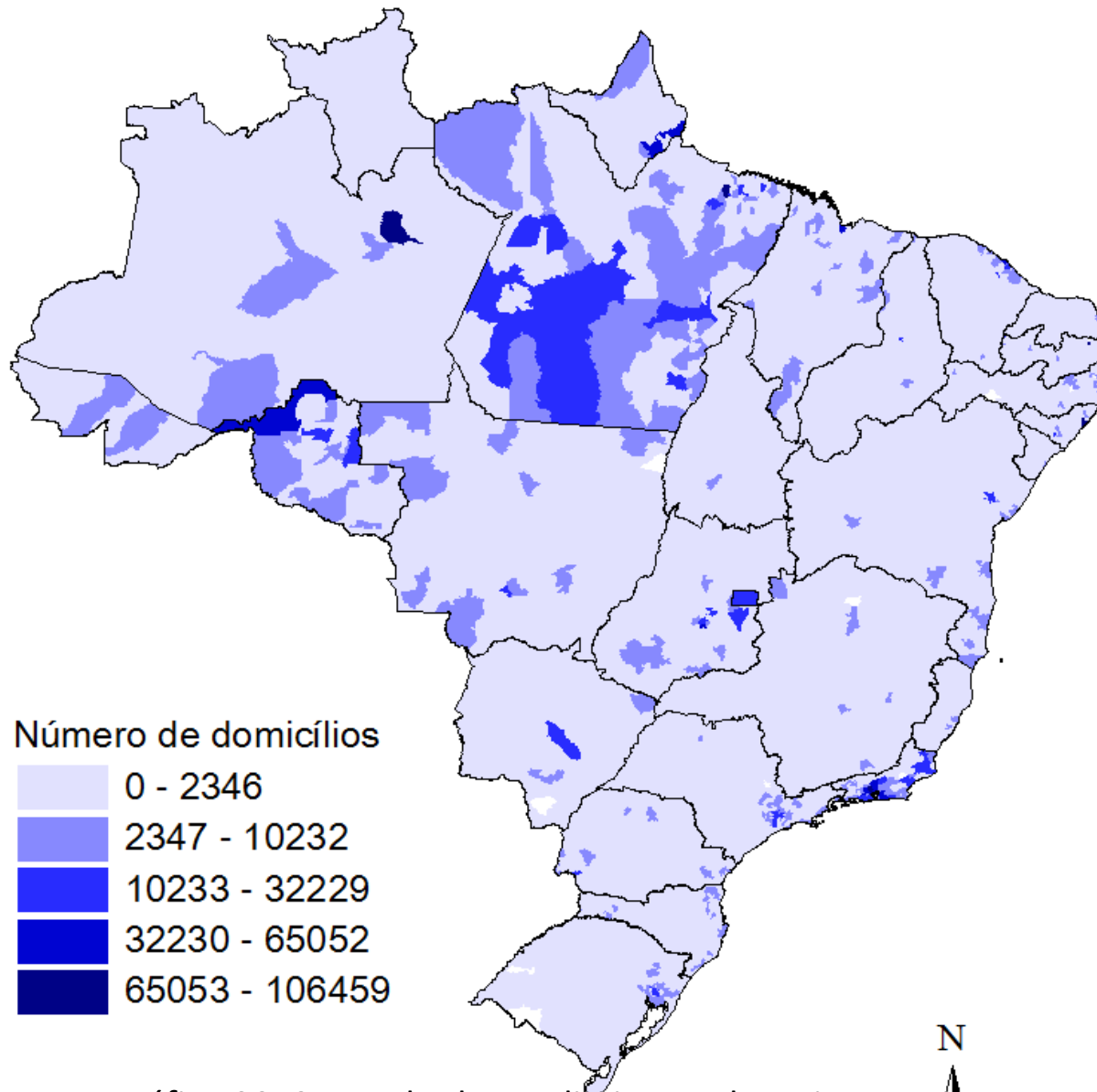


Fonte: Censo Demográfico 2010, Resultados Preliminares do Universo.

# Número de domicílios rurais com serviço de água inadequado, Brasil 2010

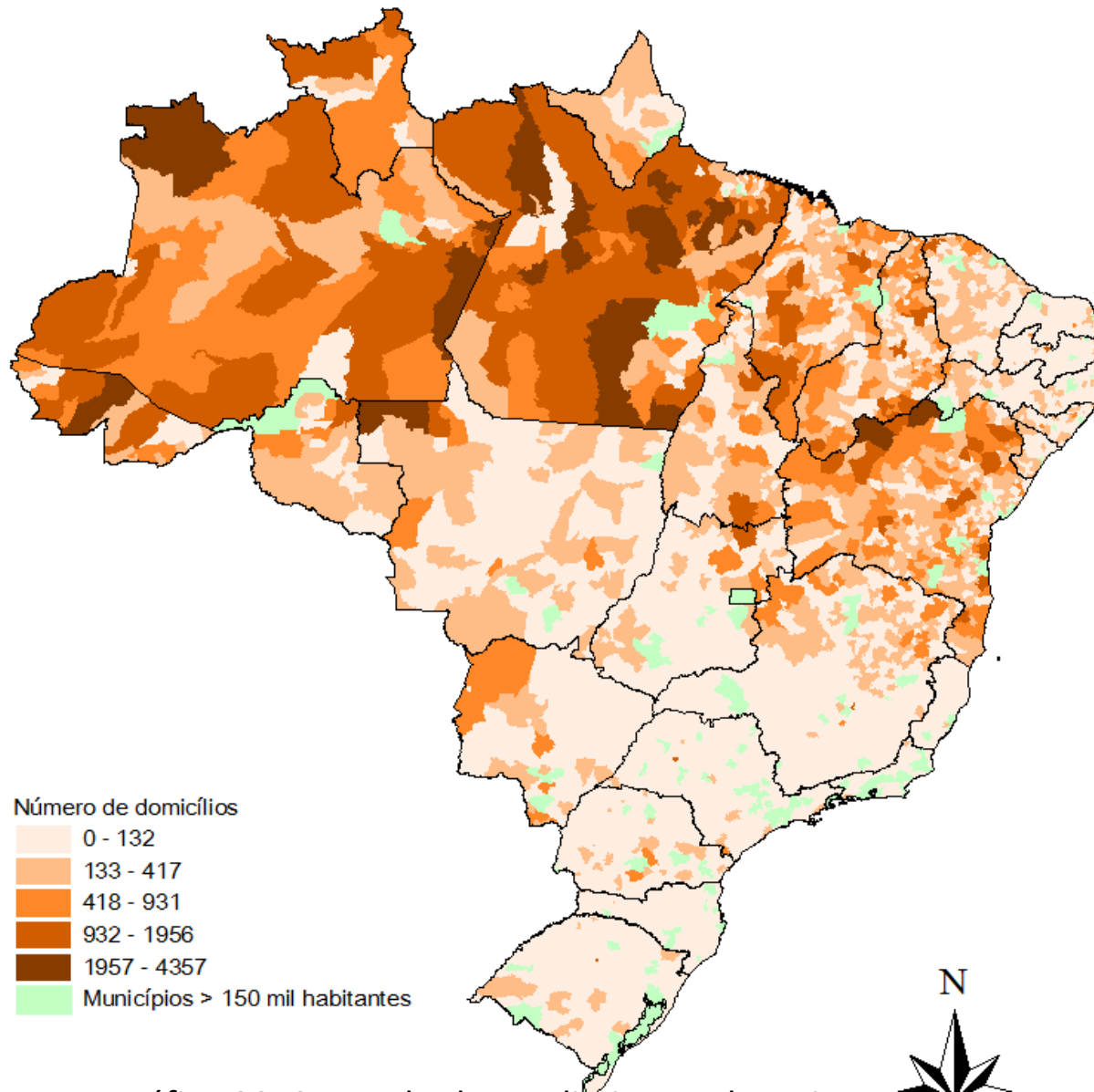


# Número de domicílios urbanos com serviço de água inadequado (sem rede geral), Brasil 2010



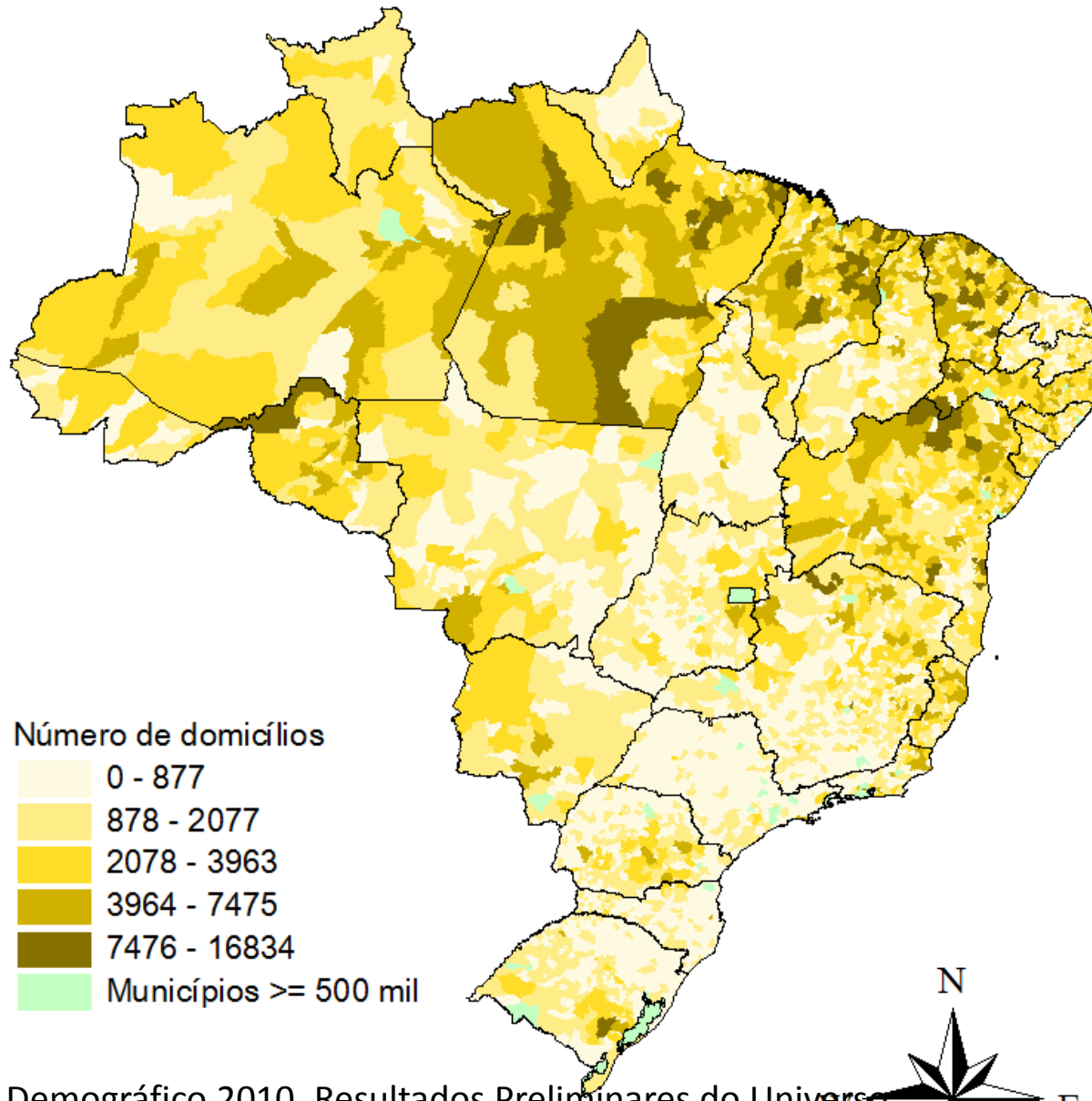
Fonte: Censo Demográfico 2010, Resultados Preliminares do Universo.

# Número de domicílios sem energia elétrica em municípios < 150 mil habitantes, Brasil, 2010.

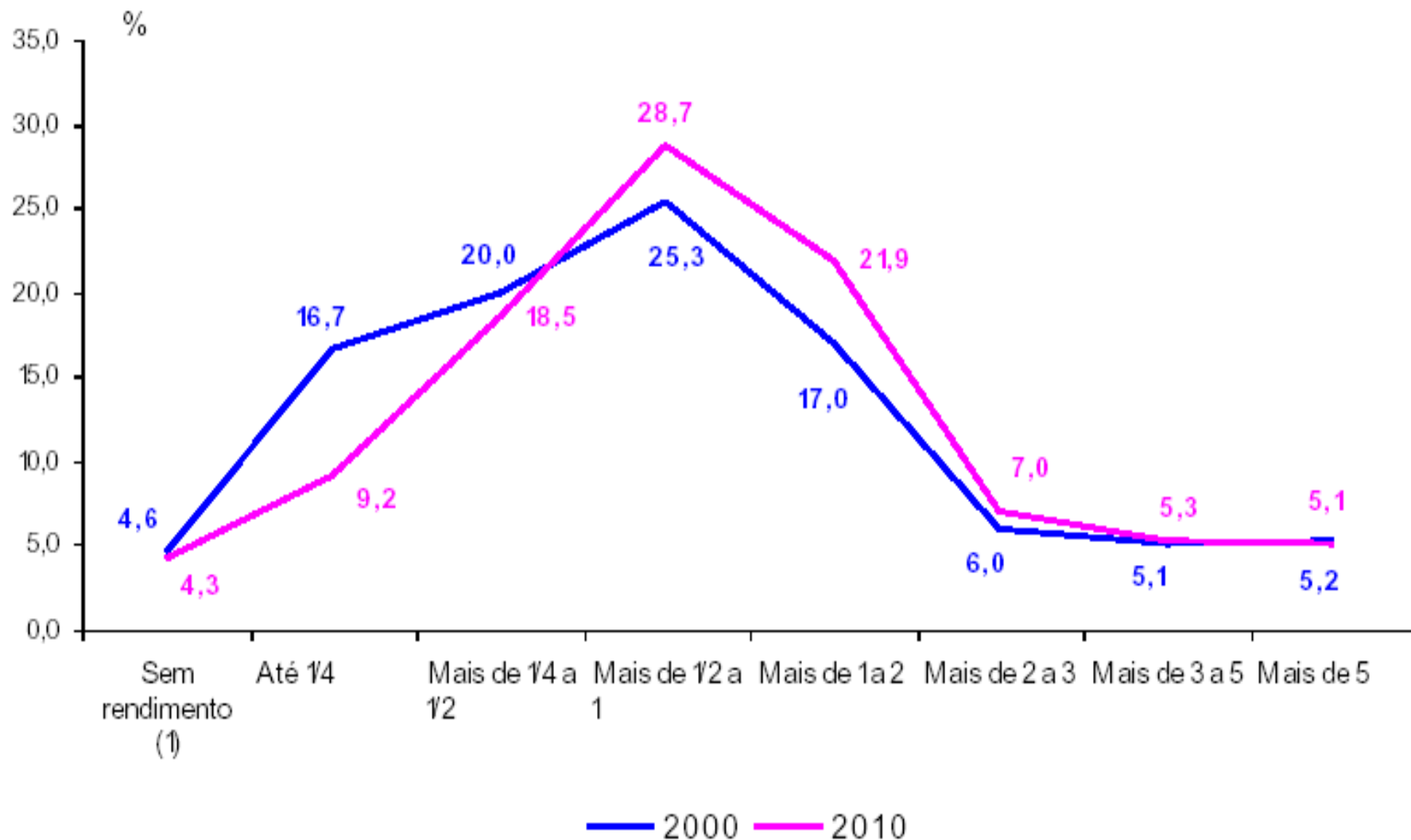




## Número de domicílios com coleta de lixo inadequada em municípios < 150 mil habitantes, Brasil, 2010.

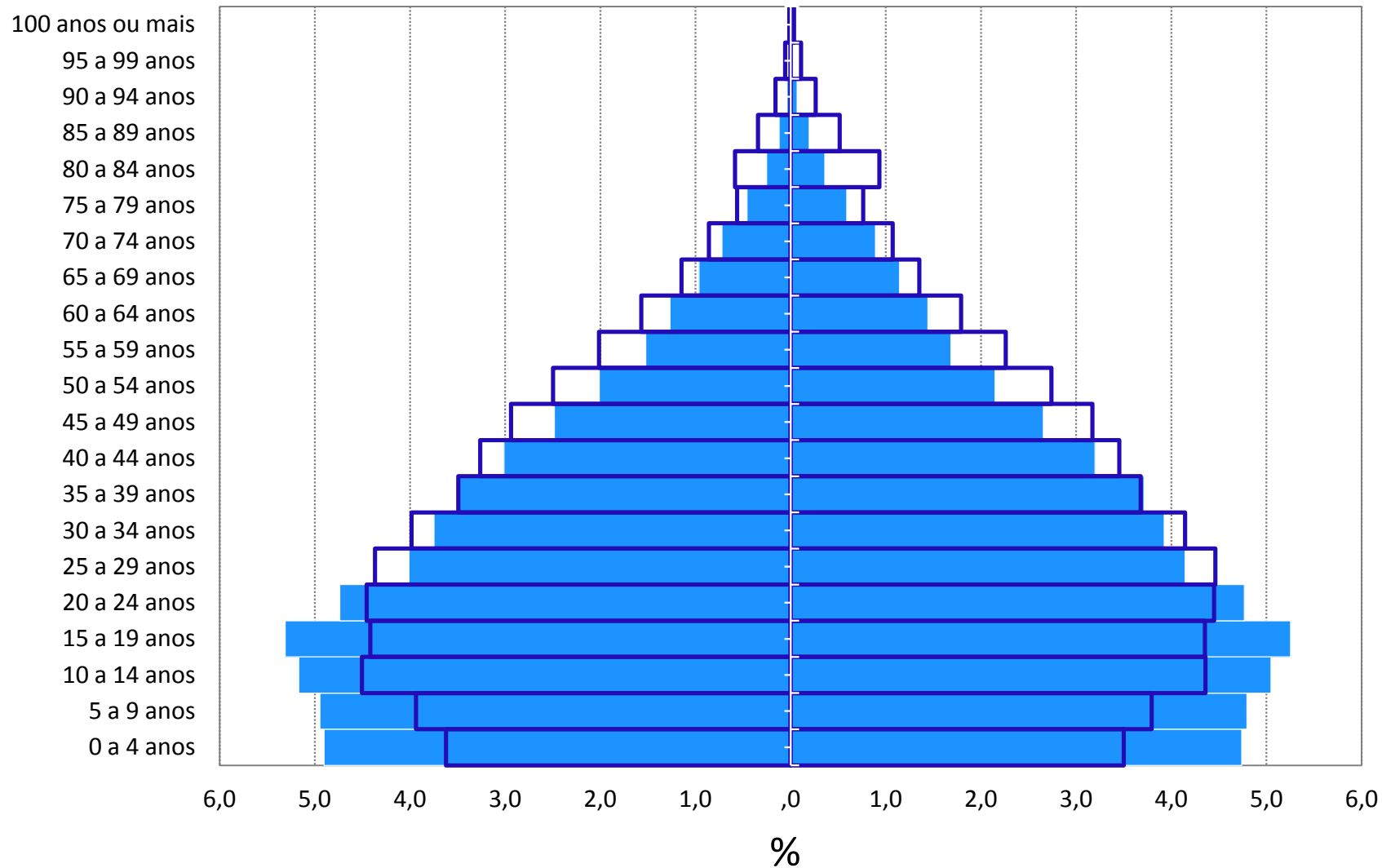


## Distribuição dos domicílios particulares permanentes, segundo as classes de rendimento nominal mensal domiciliar *per capita* (em salário mínimo real de julho de 2010) - Brasil - 2000/2010



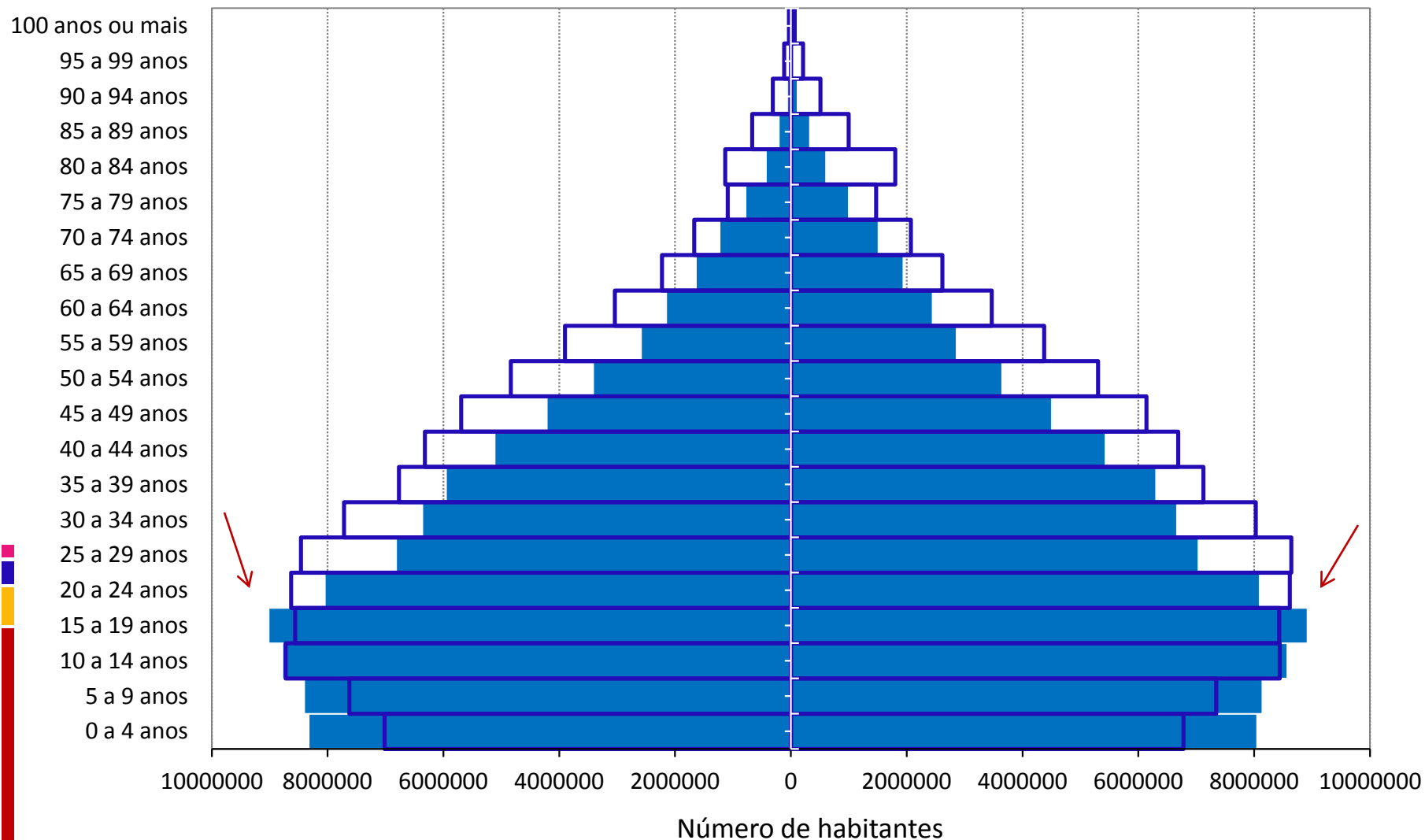
Fonte: Censo Demográfico 2010, Resultados Preliminares do Universo.

# Estrutura etária por sexo, Brasil, 2000 e 2010 (valores relativos-%)



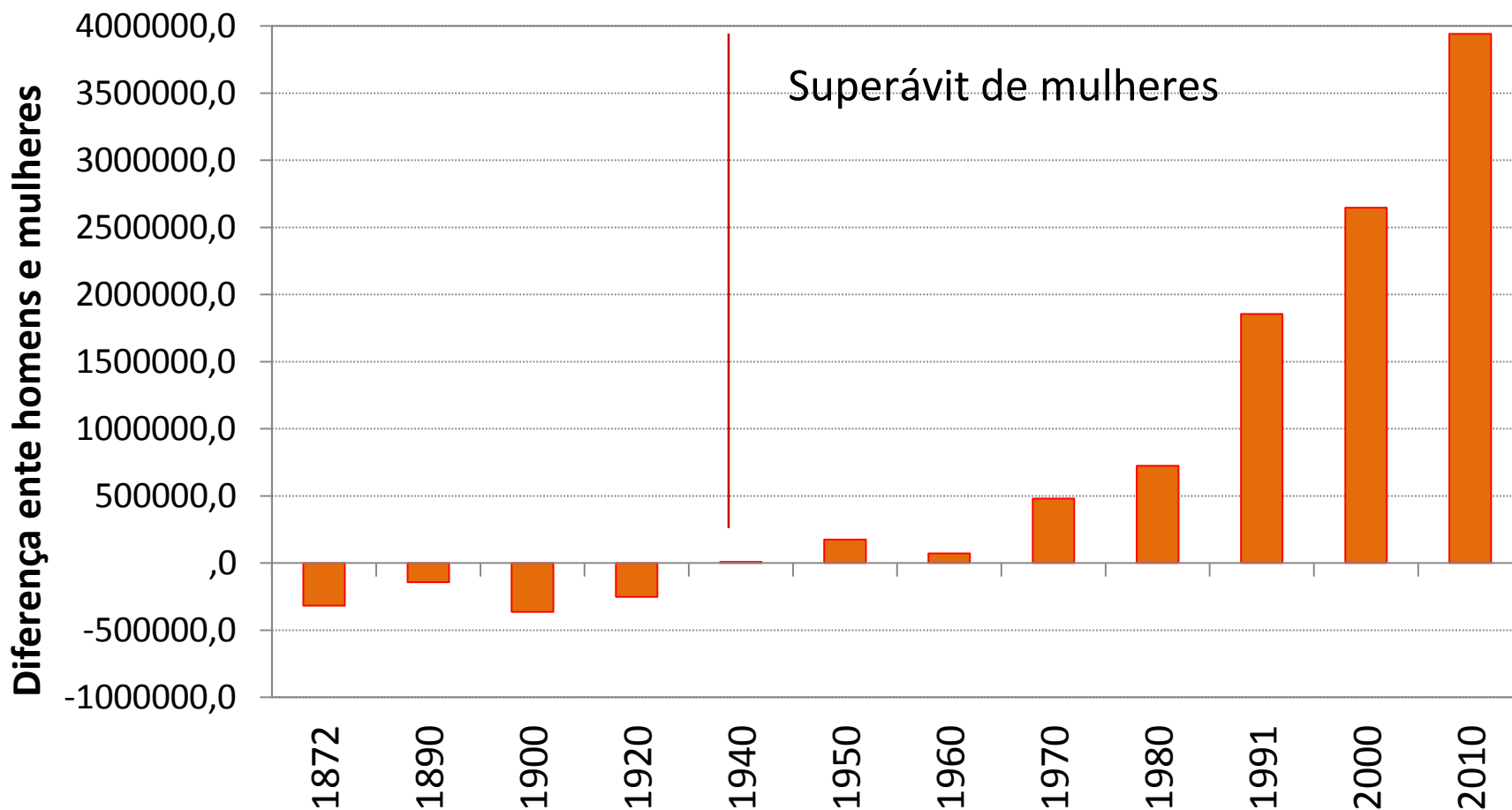
Fonte: Censo Demográfico 2010, Resultados Preliminares do Universo, Sidra.

# Estrutura etária por sexo, Brasil, 2000 e 2010 (valores absolutos)



Fonte: Censo Demográfico 2010, Resultados Preliminares do Universo, Sidra.

# Diferença entre população feminina e masculina, Brasil, 1872-2010

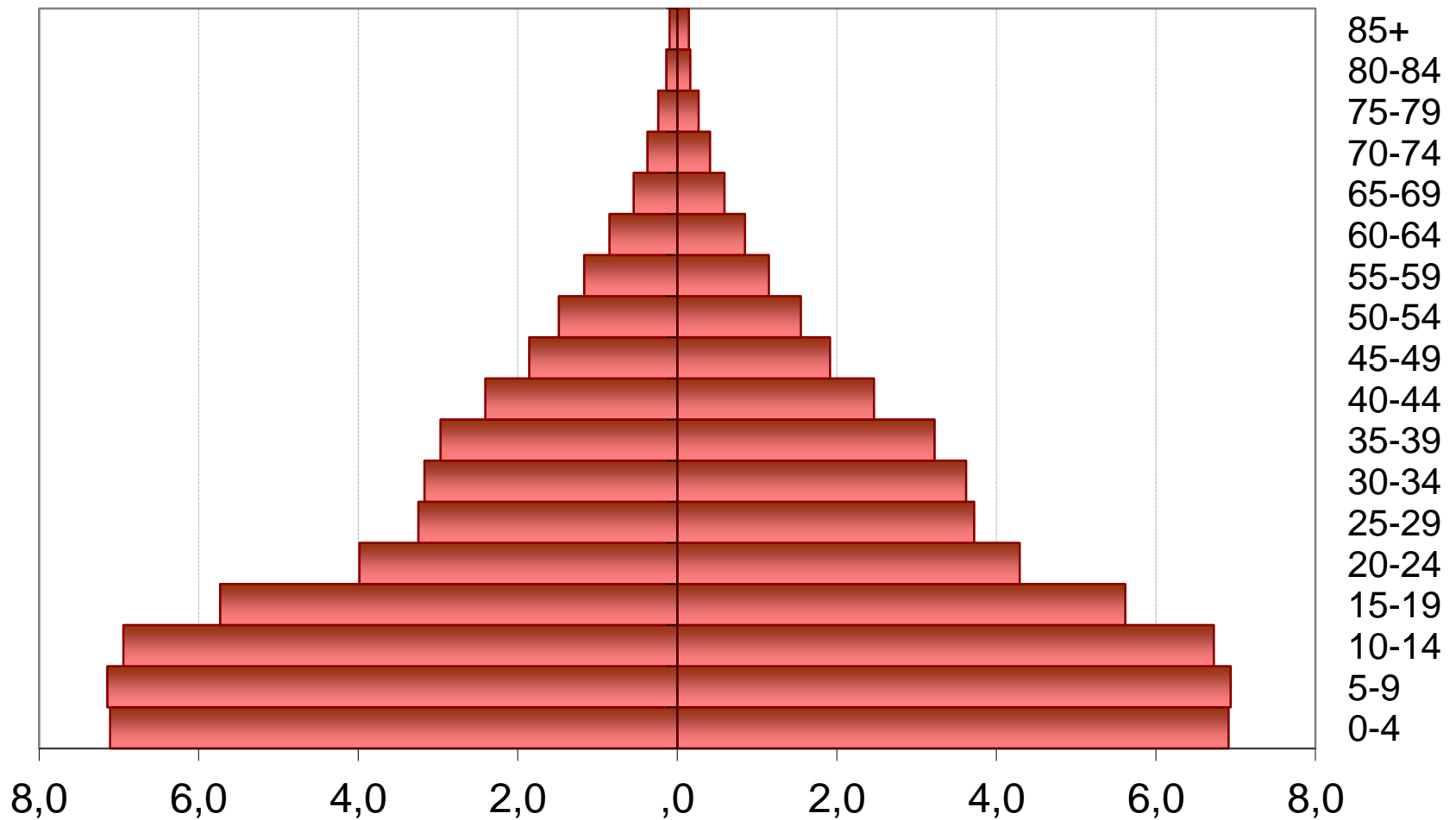


Fonte: Censos demográficos, 1872 a 2010.



# Estrutura etária por sexo, Brasil, 2000

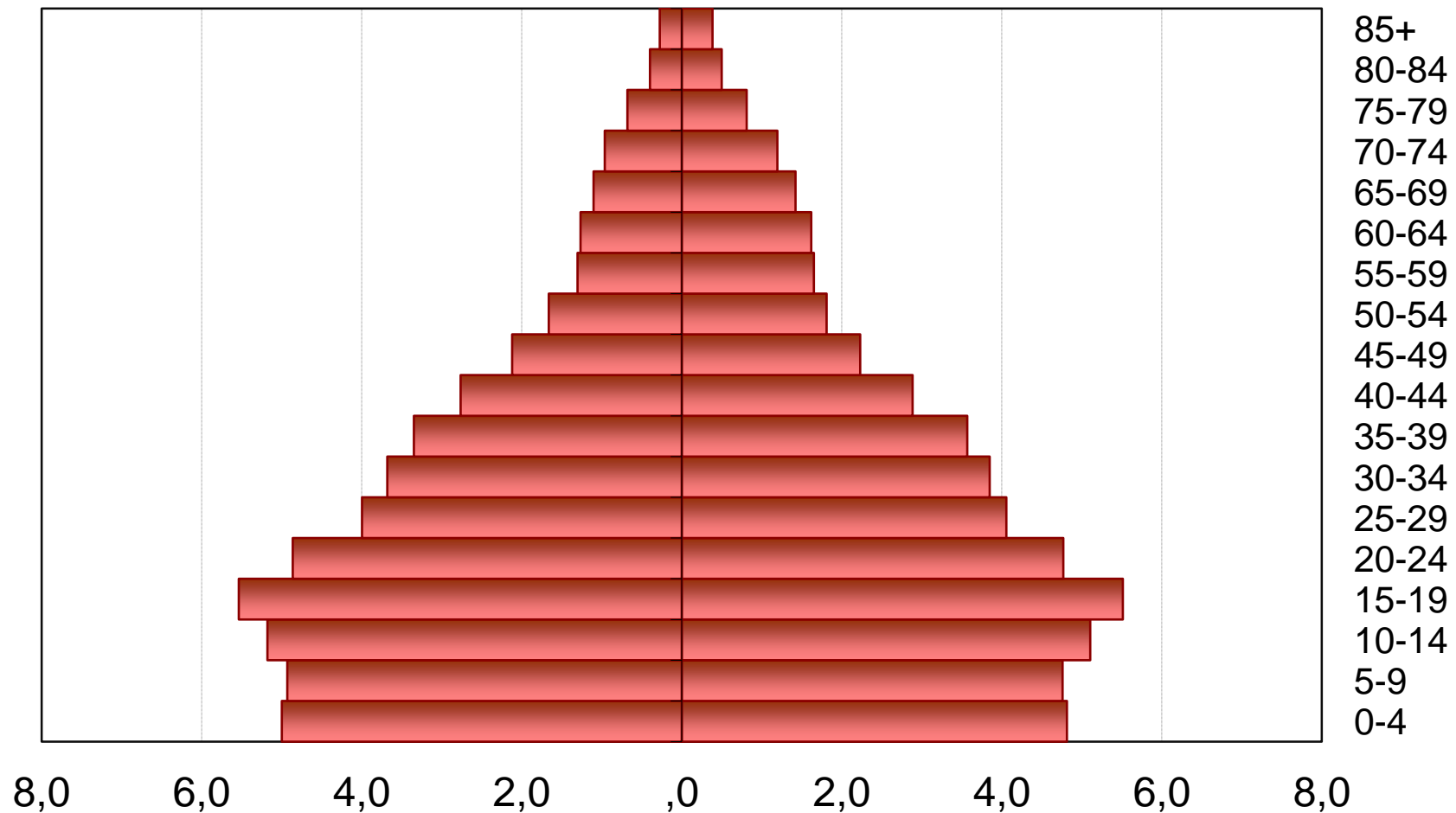
Rendimento nominal domiciliar per capita até 0,5 s.m.



Fonte: Censo Demográfico 2000, microdados.

# Estrutura etária por sexo, Brasil, 2000

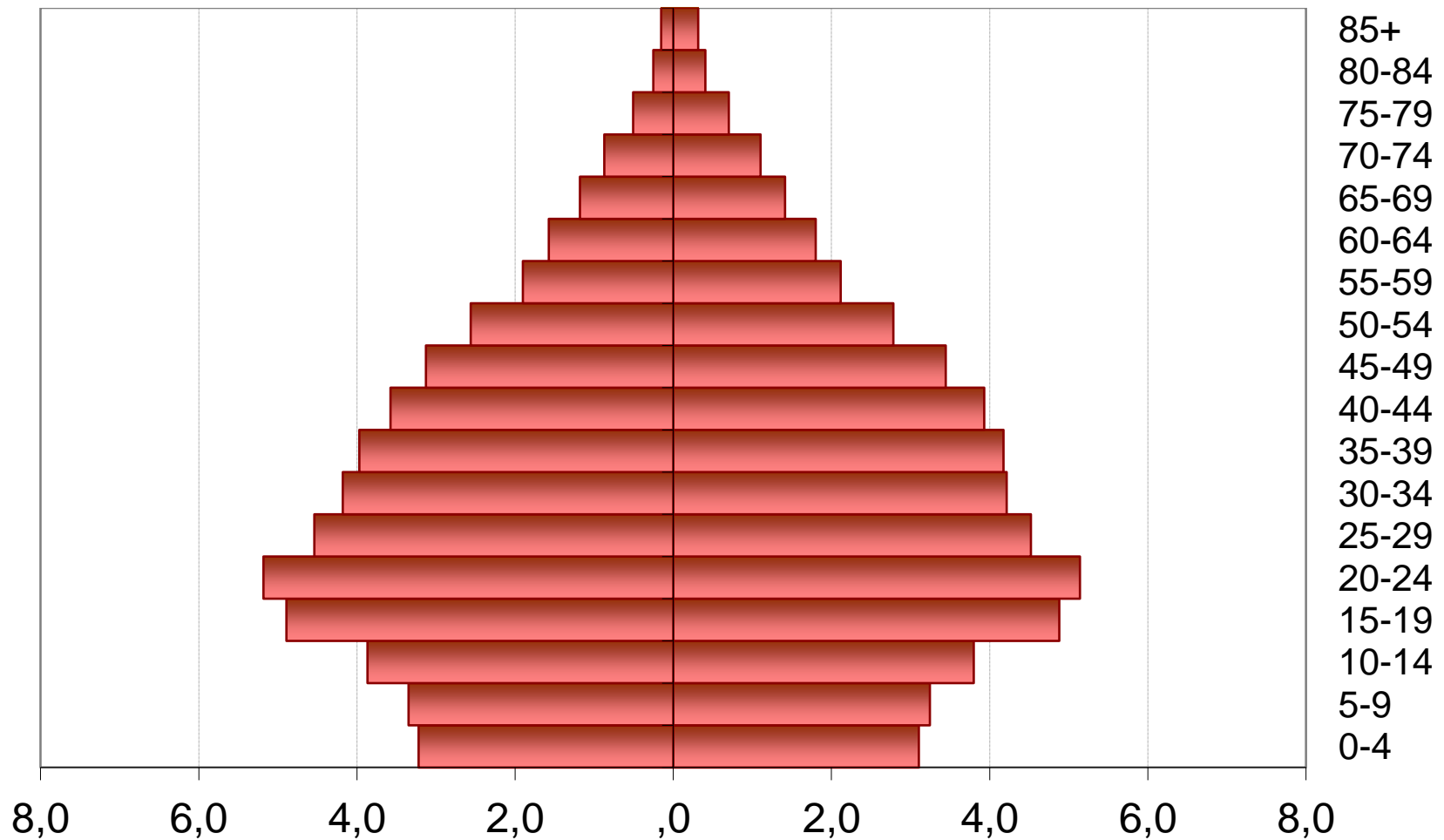
Rendimento nominal domiciliar per capita até 0,5-1 s.m.



Fonte: Censo Demográfico 2000, microdados.

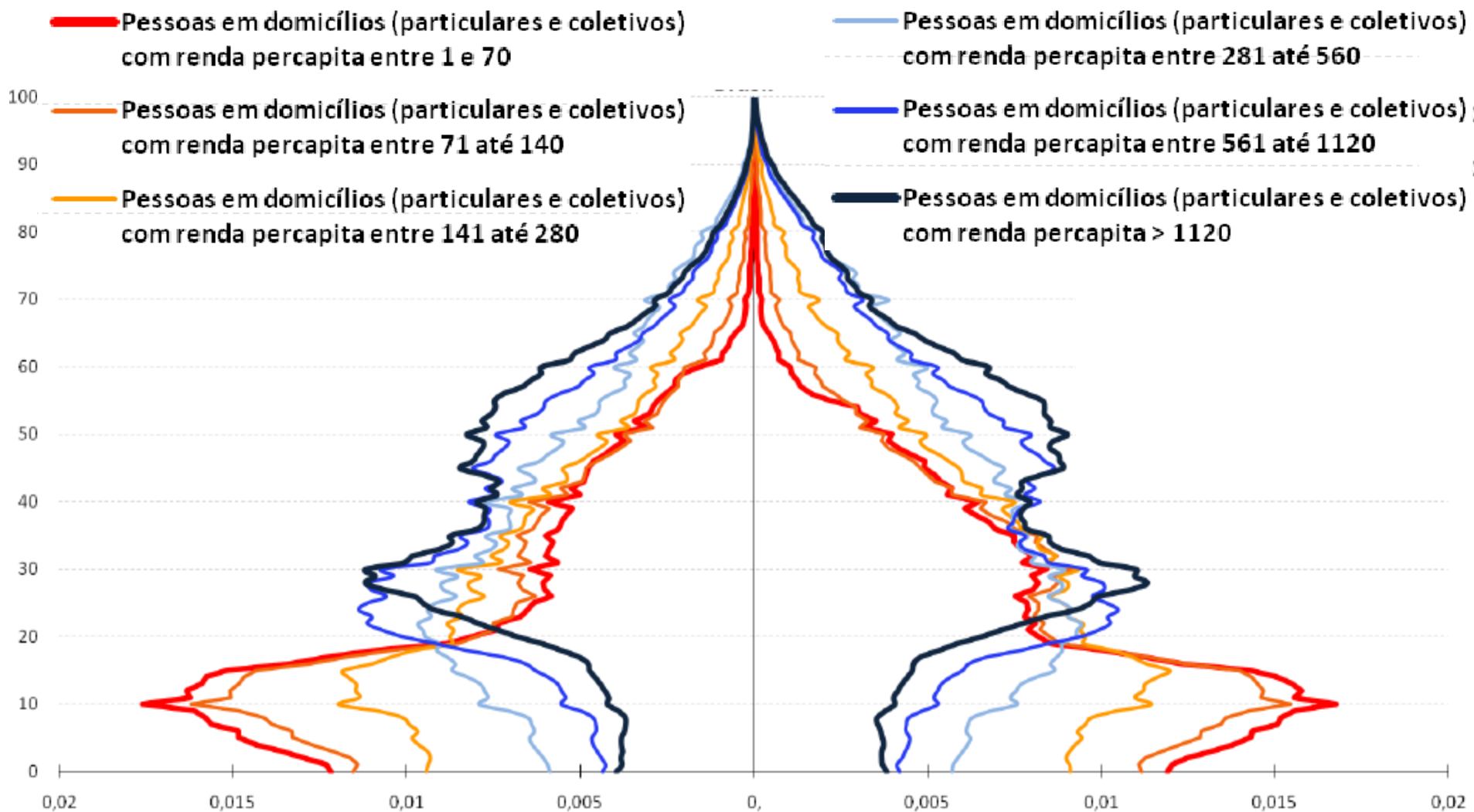
# Estrutura etária por sexo, Brasil, 2000

Rendimento nominal domiciliar per capita até > 1 s.m.



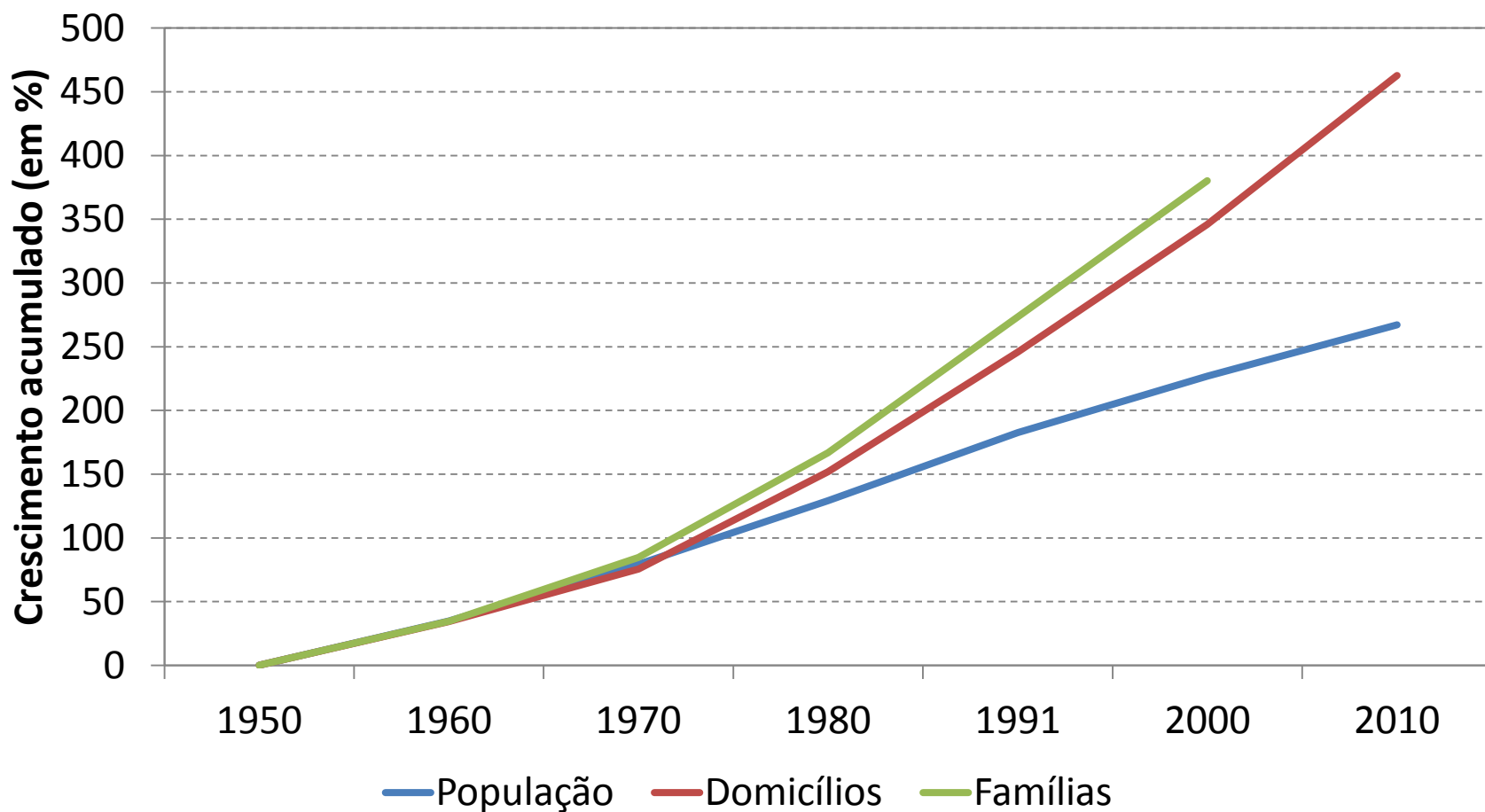
Fonte: Censo Demográfico 2000, microdados.

# Estrutura etária por sexo segundo categorias de rendimento médio domiciliar percapita: Brasil 2010



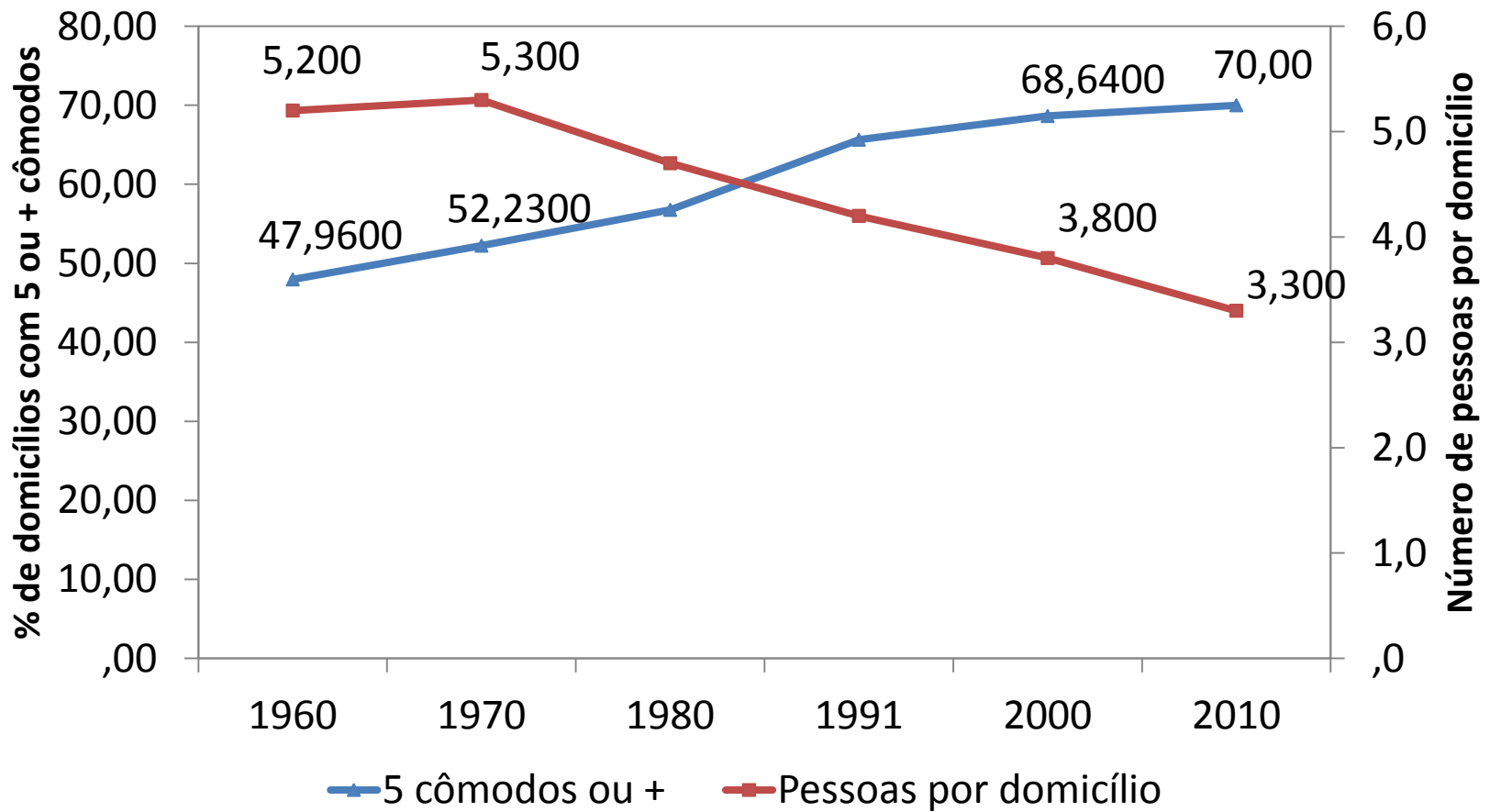
Fonte: Censo Demográfico 2010: Resultados Preliminares do Universo, apresentado no Ministério do Desenvolvimento Social e Combate à Fome (MDS), Brasília, 3/5/2011.

# Crescimento acumulado da população, domicílios e famílias, Brasil: 1950-2010



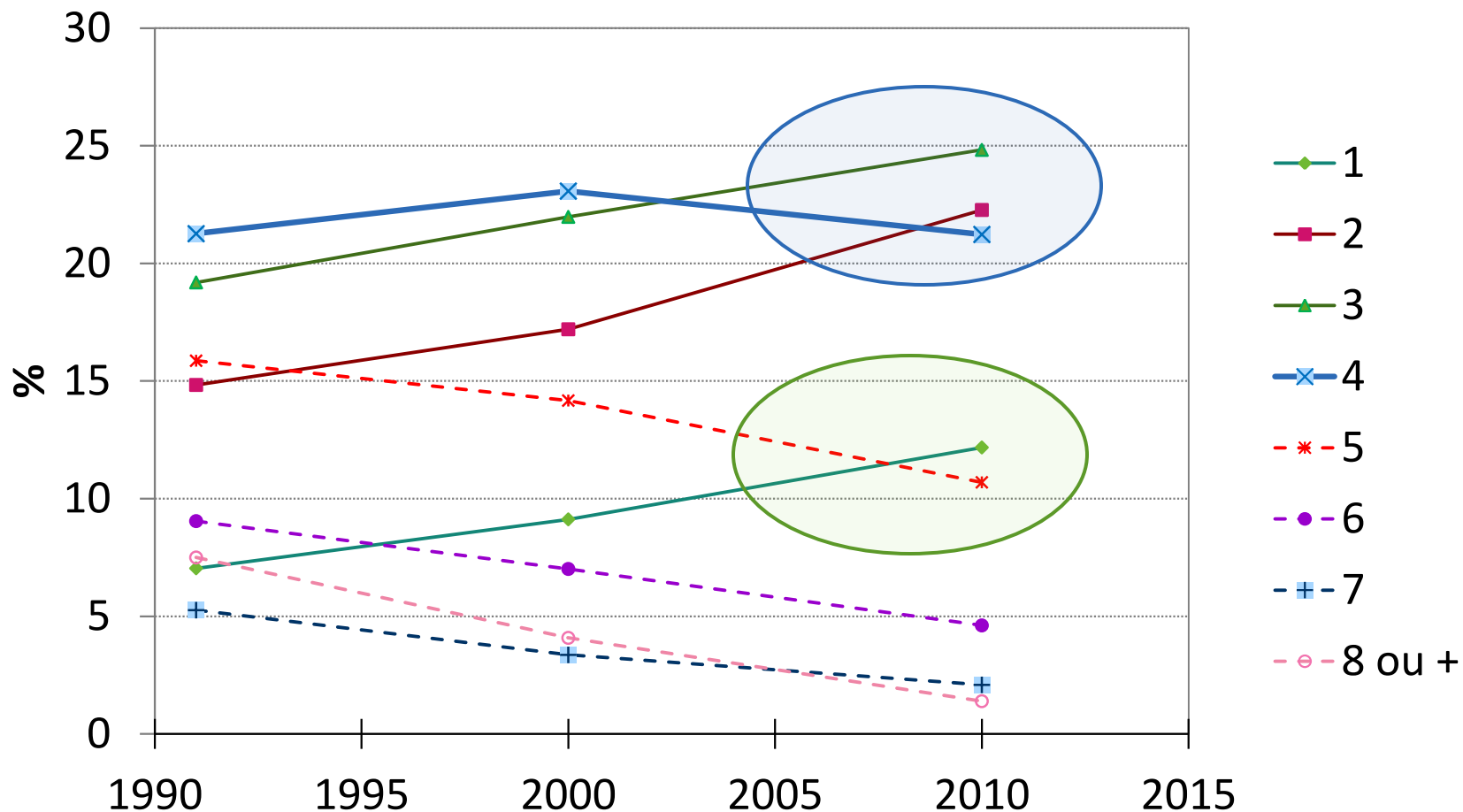
Fonte: Censos demográficos 1950-2010, Cavenaghi e Alves (2011).

# Evolução do número médio de pessoas por domicílio e percentual de domicílios com 5 ou + cômodos Brasil: 1960-2010



Fonte: Censos demográficos de 1960-2010.

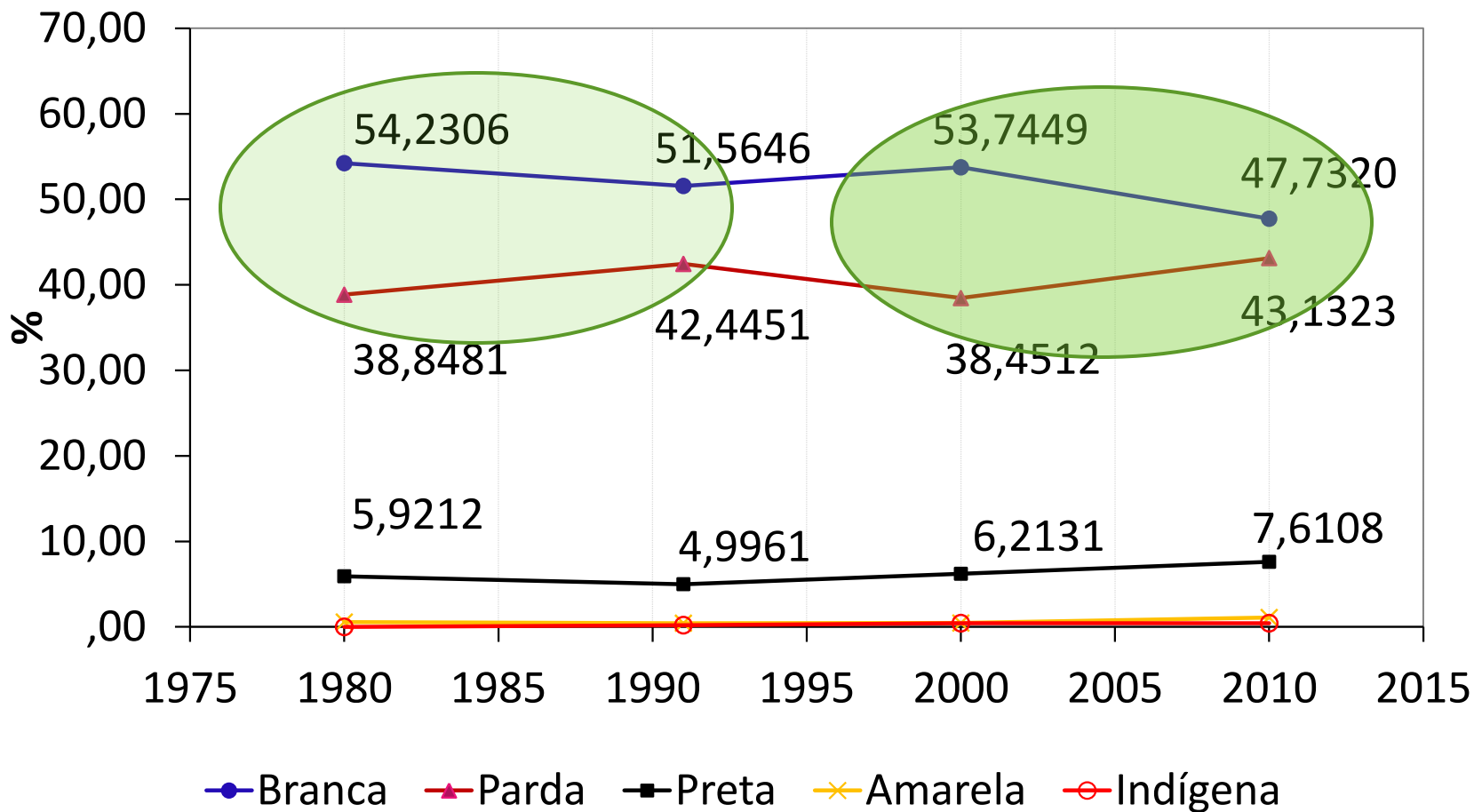
# Evolução da distribuição relativa do número de moradores por domicílio, Brasil: 1991-2010



Fonte: Censos demográficos de 1991, 2000 e 2010.



# Distribuição da população por cor/raça Brasil: 1980-2010



# Cor/Raça – grandes diferenças entre censos

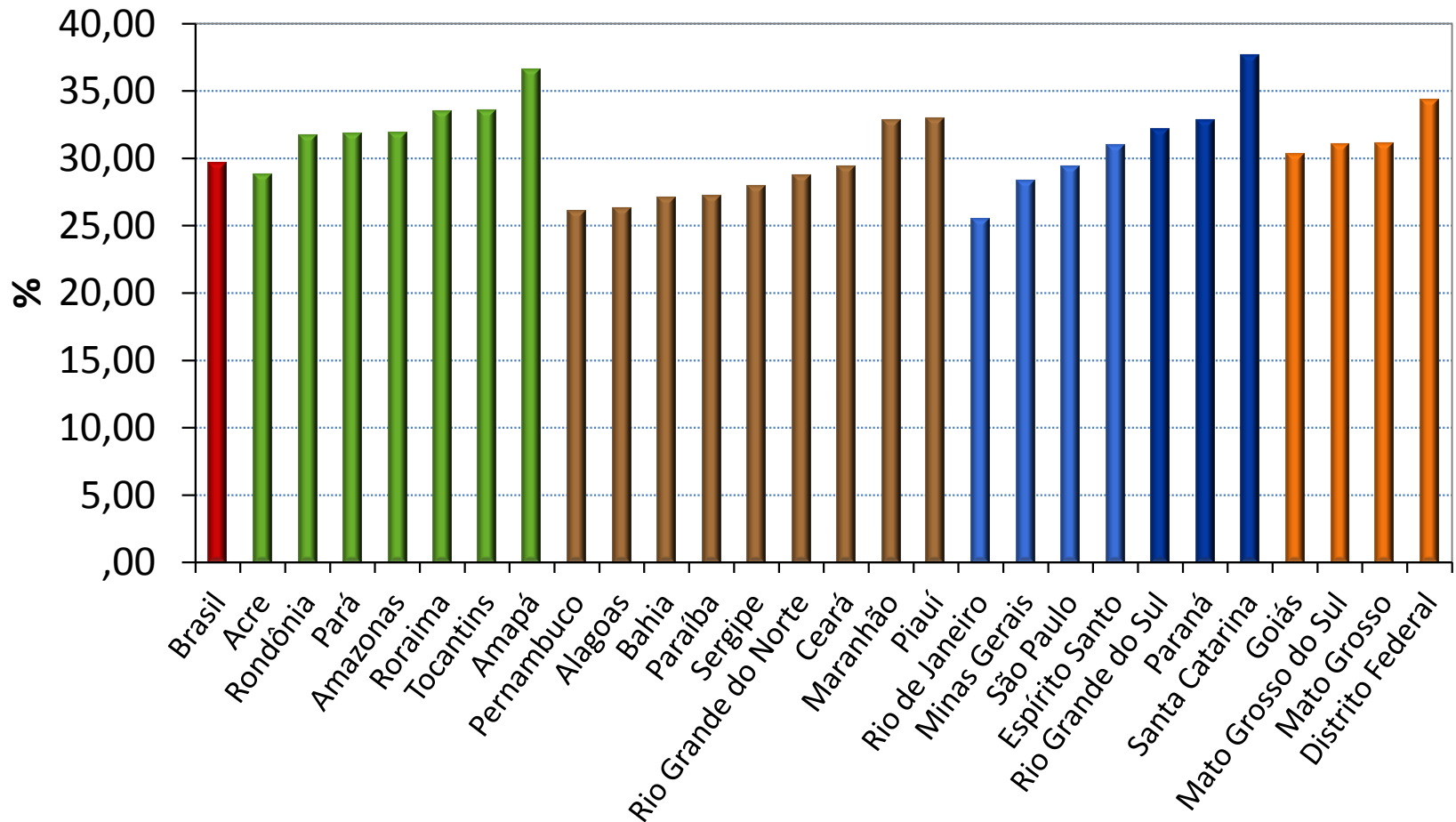
Evolução da distribuição da população por cor/raça, Brasil, 1991-2010.

Cor ou raça	1991	2000	2010 <sup>a</sup>	2000-2010
<b>Total</b>	<b>146.815.815</b>	<b>169.872.856</b>	<b>190.755.799</b>	<b>20.882.943</b>
Branca	75.704.922	91.298.042	91.051.646	-246.396
Preta	7.335.130	10.554.336	14.517.961	3.963.625
Parda	62.316.085	65.318.092	82.277.333	16.959.241
Amarela	630.658	761.583	2.084.288	1.322.705
Indígena	294.148	734.127	817.963	83.836
Sem declaração	534.872	1.206.675	6.608	-1.200.067

Fonte: Censos demográficos 1980-2010.

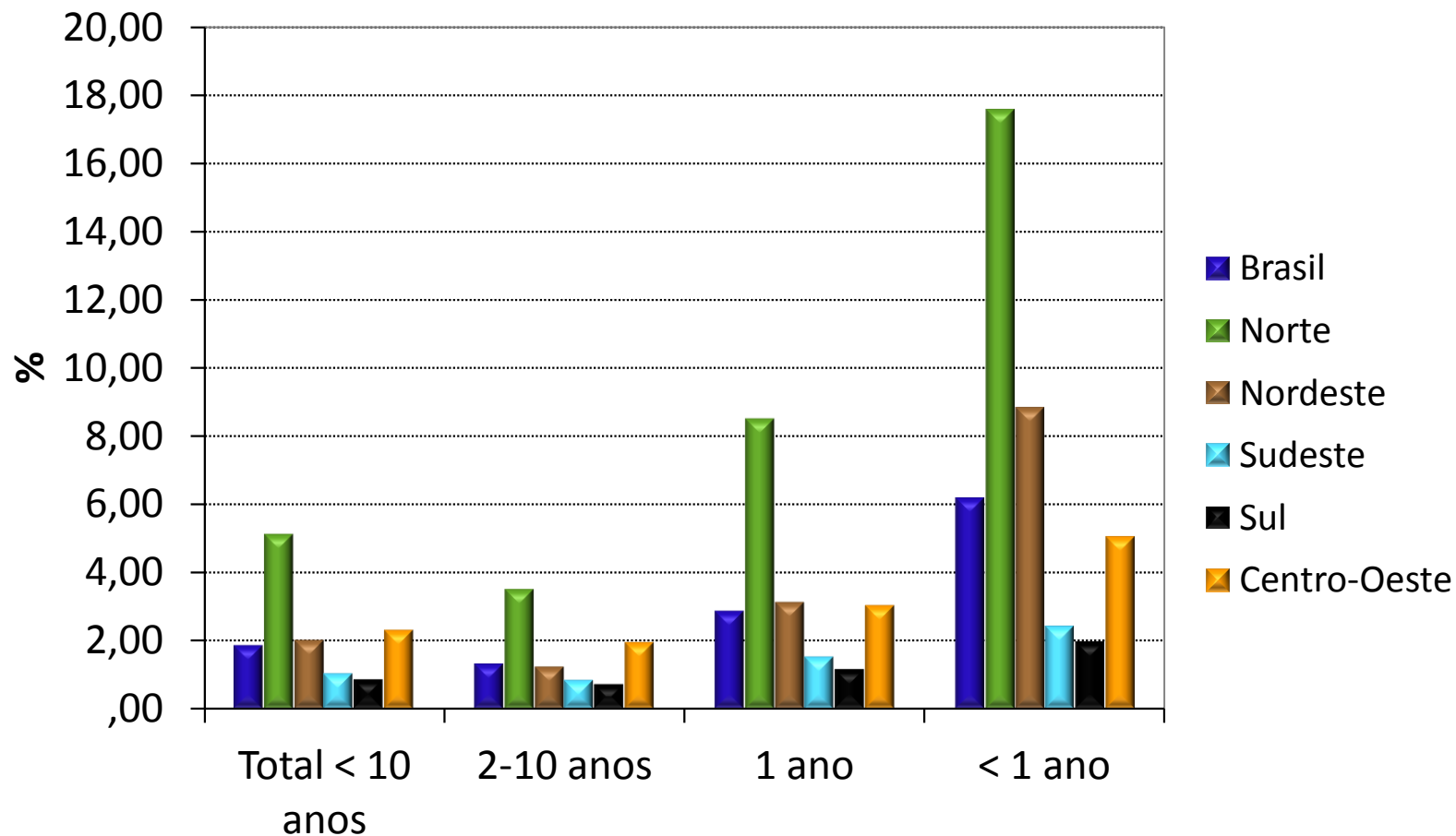
<sup>a</sup> Inclui população imputada – 2,8 milhões de pessoas.

# Distribuição percentual de responsabilidade compartilhada no domicílio por grandes regiões Brasil: 2010



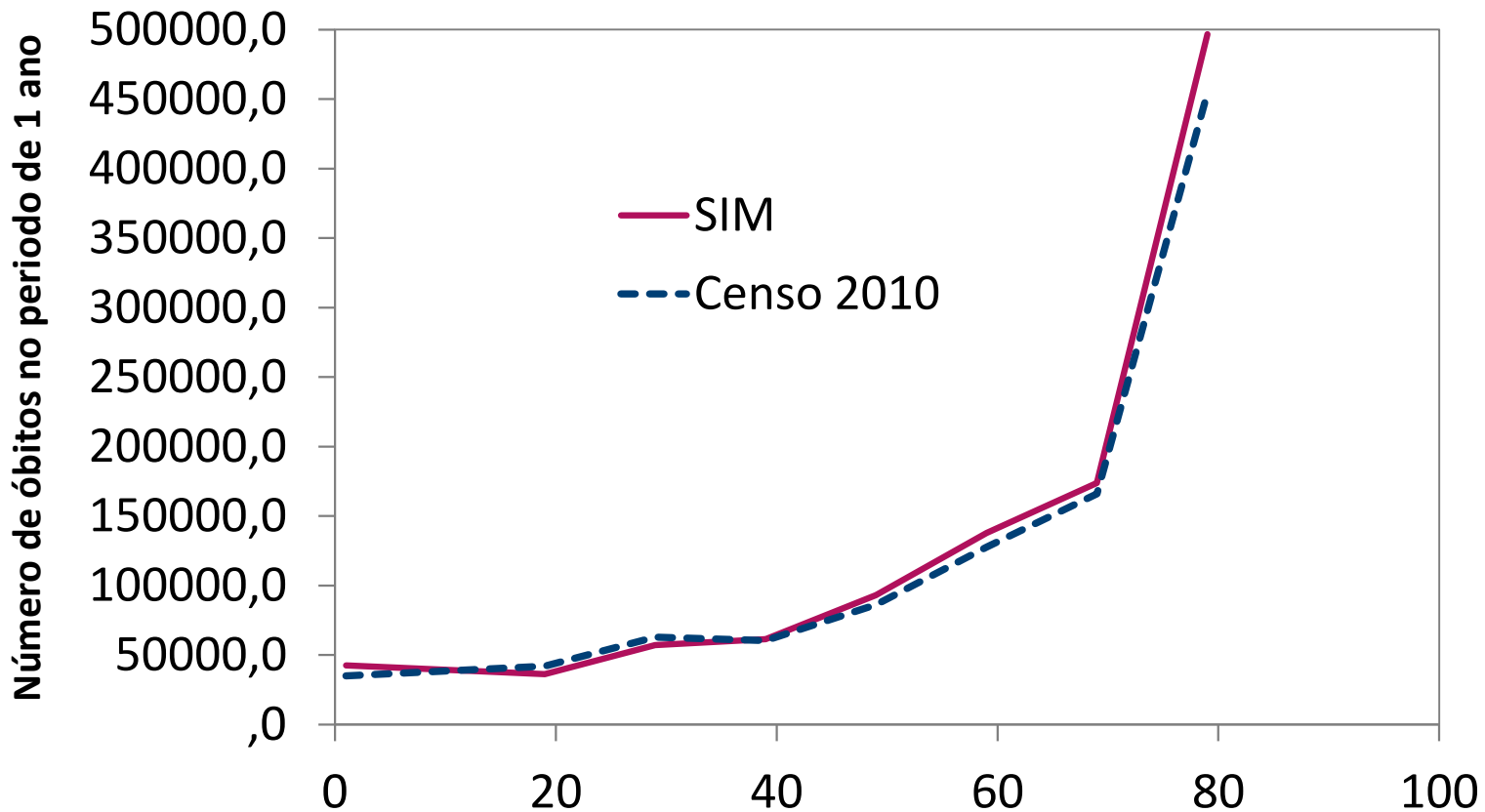
Fonte: Censo demográfico de 2010, dados preliminares do Universo.

## Percentual de crianças menores de 10 anos de idade sem registro de nascimento, Brasil, 2010



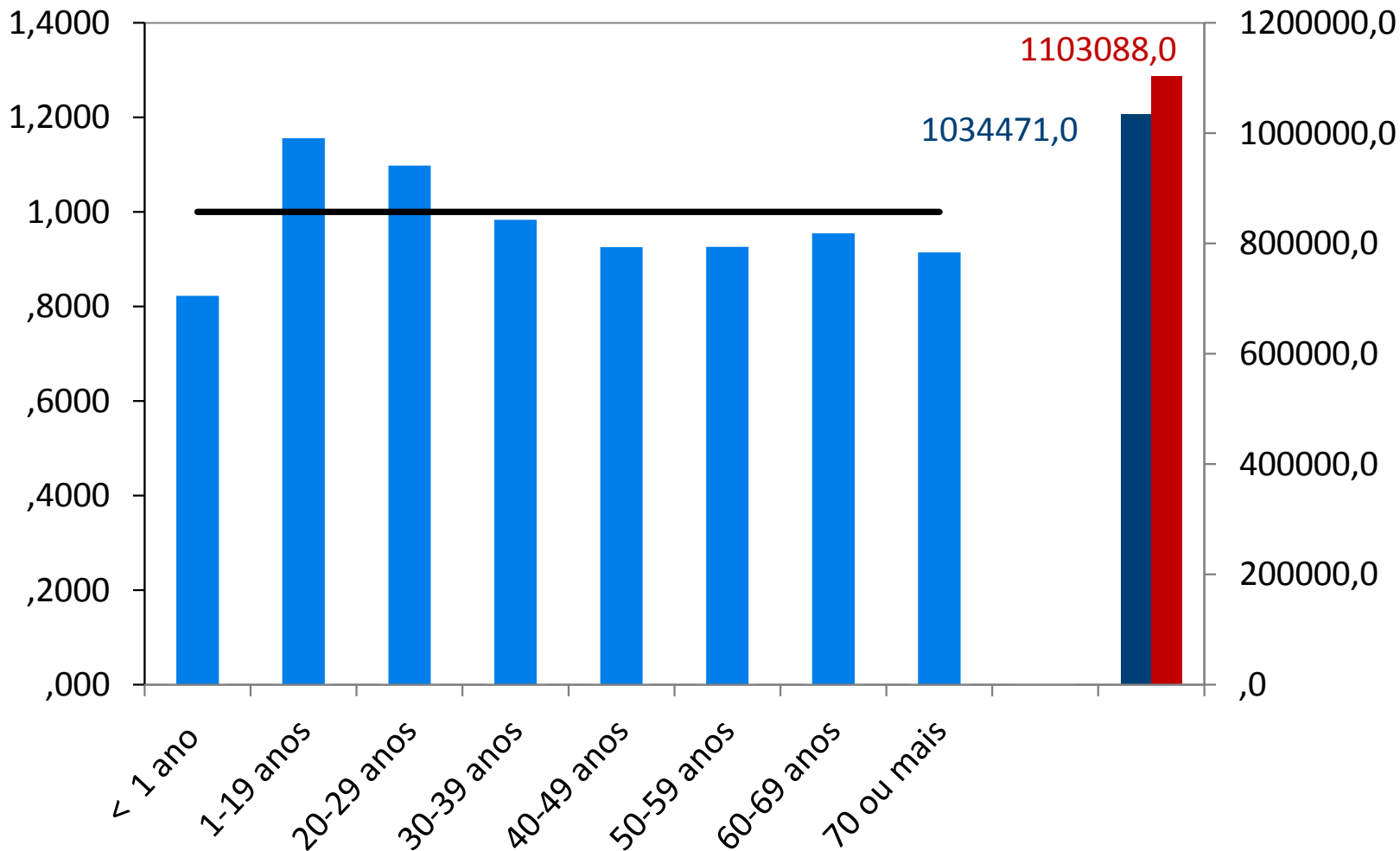
Fonte: Censo demográfico de 2010, dados preliminares do Universo.

# Distribuição de óbitos ocorridos em um ano por grupos de idade – Comparação entre SIM 2009 e Censo 2010



Fonte: Censo demográfico de 2010, dados preliminares do Universo.

# Razão entre óbitos no SIM e no Censo 2010 por grupos de idade e total de óbitos




Fonte: Censo demográfico de 2010, dados preliminares do Universo.



**Mapa digital e dados agregados por setores disponíveis para download  
situação do setor, identificação geográfica e população por sexo e idade**



 **Municipios**  
**Setores**







**FAÇAM BOM PROVEITO DO CENSO!**  
**OBRIGADA!**

# Dados Entorno I no PDA

**Caracterização da Face**  
**Setor: 35-43907-05-00-0021**  
**Quadra: 11      Face: 1**  
**Logradouro: AVENIDA NADIA REGINA**

---

**Nesta face ou na sua  
confrontante existe:**

Identificação do  
logradouro: (Placa  Sim  Não  
oficial ou outra forma)

Iluminação pública:  Sim  Não

Pavimentação:  
(Asfalto, cimento,  
paralelepípedos,  
pedras, etc.)  Sim  Não

Listagem   Entorno I   Entorno II

Opções ← →

**Caracterização da Face**  
**Setor: 35-43907-05-00-0021**  
**Quadra: 11      Face: 1**  
**Logradouro: AVENIDA NADIA REGINA**

---

(paralelepípedos,  
pedras, etc.)

Arborização:  Sim  Não

Bueiro / boca-de-  
lobo:  Sim  Não

Lixão, depósito de  
lixo tóxico ou  
perigoso ou  
acúmulo de lixo:  Sim  Não

Esgoto a céu  
aberto ou vala:  Sim  Não

Listagem   Entorno I   Entorno II

Opções ← →

# Dados Entorno II no PDA

**Caracterização da Face**

**Setor: 35-43907-05-00-0021**

**Quadra: 11      Face: 1**

**Logradouro: AVENIDA NADIA REGINA**

---

**Nesta face existe:**

Meio-fio / guia:       Sim     Não

Calçada / passeio:     Sim     Não

Rampas para cadeirantes:     Sim     Não

---

Listagem    Entorno I    Entorno II   

Opções    

Voltar