



GOOGLE MAPS PARA GESTÃO DE EQUIPES EXTERNAS



ENTERPRISE
PARTNER



GOOGLE MAPS PARA GESTÃO DE EQUIPES EXTERNAS

- 📍 Entendendo o Valor de uma Solução para gestão de equipes externas
- 📍 Google Maps para sua organização
- 📍 Algumas possibilidades e casos de sucesso



ENTERPRISE
PARTNER

Google™

Seja bem-vindo!

ENTERPRISE
PARTNER
Google

Nosso último Webinar – 8 Auditórios

geoambiente

Auditório Maracanã – Escritório da Google em São Paulo – Capacidade para 250 pessoas

geoambiente

Referência em qualidade e
profissionalismo, a Geoambiente lidera
o Mercado GEO

Mapeamento · Estudos Ambientais · GIS IT · RADAR
Imagens de Satélite · Cartografia · **GOOGLE Maps**





Eleita a Melhor Empresa de Soluções da América Latina



A Geoambiente oferece Soluções em Geotecnologias com alto padrão tecnológico no uso de Sensoriamento Remoto, Banco de Dados e Sistemas de Informações Geográficas.

- **Experiência** sólida de **20 anos** no mercado de Geotecologia
- **Excelência** na prestação de serviços e compromisso com o cliente
- **Inovação**, know-how e flexibilidade do nosso time de profissionais
- **Parcerias** estratégicas com empresas globais como a **Google**



Google™ MAPS

para
EMPRESAS
e
GOVERNOS

Conheça as Plataformas e APIs para gestão e publicação de Informação Geográfica desenvolvidas pelo Google

A Geoambiente é a maior parceira
GOOGLE no Brasil especializada
em soluções GEO

ENTERPRISE
PARTNER

Google™



relacionar-se
com as **pessoas certas**



otimizar
equipes e **ativos**



tomar
melhores **decisões**



construir
aplicações **incríveis**



www.maisqueummapa.com.br



ENTERPRISE
PARTNER
Google

Entendendo o valor
de uma solução
para gestão de
equipes externas.

geoambiente



Gestão de Equipes Externas, um desafio para as empresas e governos.



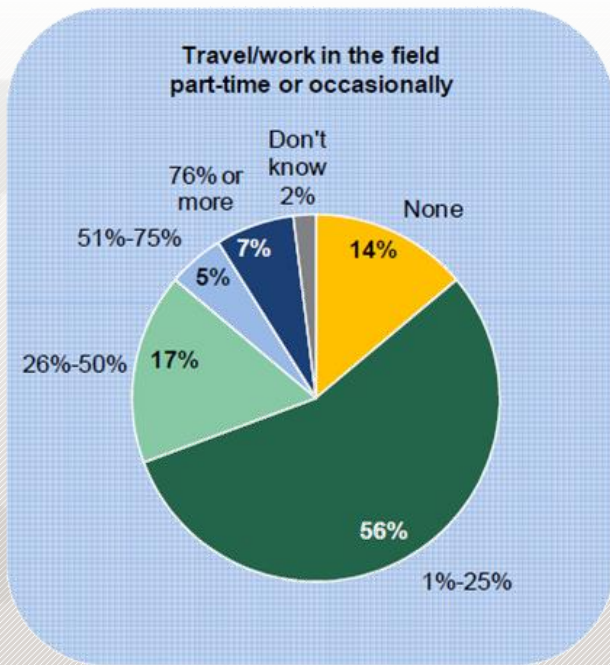
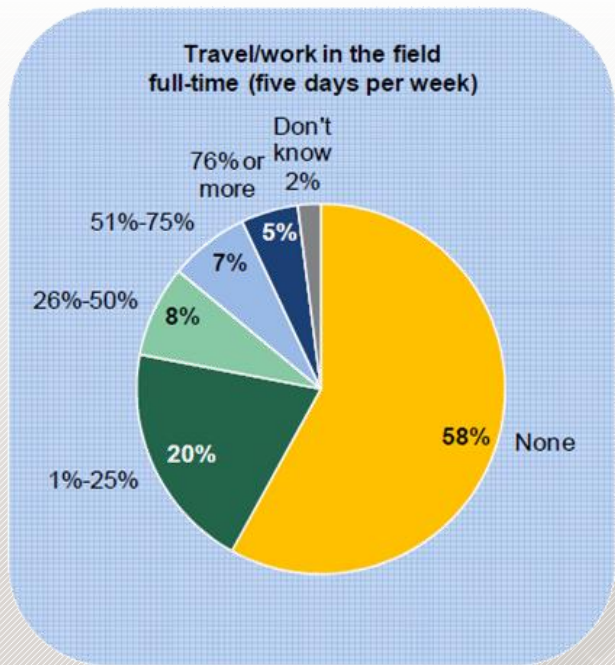
Empresas e governos dedicam muito tempo em dar suporte ao crescente número de funcionários que trabalham fora do escritório ou da sua sede.

ENTERPRISE
PARTNER

Google™



Gestão de Equipes Externas, um desafio para as empresas e governos. **geoambiente**



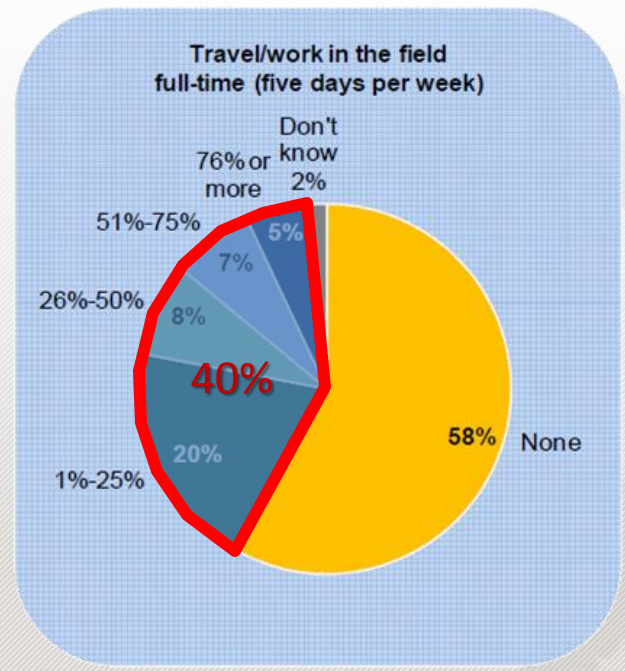
Entrevista com tomadores de decisão relacionada ao uso da tecnologia em empresas com mais de 30 funcionários.

Fonte: Forrsights Network and Telecommunications Survey, Q1 2012, Forrester Research, Inc.

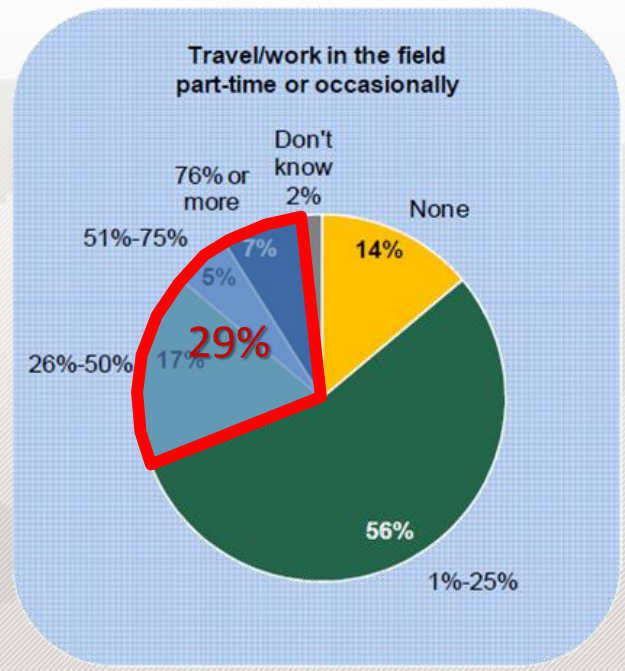




Gestão de Equipes Externas, um desafio para as empresas e governos.



40% das empresas possuem equipes externas dedicadas (Full Time)



29% das empresas possuem funcionários externos eventualmente.

Praticamente 70% das empresas possuem equipes externas

Fonte: Forrsights Network and Telecommunications Survey, Q1 2012, Forrester Research, Inc.





Fatores-chave do sucesso das empresas e governos.

geoambiente



www.maisqueummapa.com.br

Comunicação frequente entre o gestor (escritório) e equipes externas (rua/campo)

Despacho eficiente das equipes para aprimorar o atendimento aos clientes finais

Visibilidade em tempo real das tarefas e equipes externas

Planejamento eficiente da logística/rotas das equipes de rua



A mobilidade tende a aumentar porém,



www.maisqueummapa.com.br

Cada vez mais, o sucesso dos negócios depende da força de trabalho das equipes externas.

Historicamente, o processo de gestão dessas equipes é custoso (\$)

Historicamente, os softwares e soluções de gestão também exigem elevados investimentos (\$)

Historicamente, os softwares e soluções de gestão são difíceis de utilizar.



Muitos negócios ainda dependem de telefone, radio e papel



50% das empresas admitem que a gestão das equipes externas é ineficiente.

30% das empresas sabem o roteiro de visitas da equipe mas não consegue enviar novas tarefas.

16% das empresas utilizam sistemas que publicam as tarefas em papel.

Forrsights Network and Telecommunications Survey, Q1 2012, Forrester Research, Inc.

www.maisqueummapa.com.br

ENTERPRISE
PARTNER

Google™



Muitos negócios ainda dependem de telefone, rádio e papel



50% das empresas admitem que a gestão das equipes externas é ineficiente.

30% das empresas sabem o roteiro de visitas da equipe mas não consegue enviar novas tarefas.

16% das empresas utilizam sistemas que publicam as tarefas em papel.

66% ainda dependem da ligação da equipe externa para saber sobre o status de cada um

20% utilizam rádio ou sistemas de GPS

34% utilizam AVL que informam localização do veículo e não o status das tarefas

37% utilizam apenas o telefone para saber a situação do trabalho externo

Forrsights Network and Telecommunications Survey, Q1 2012, Forrester Research, Inc.

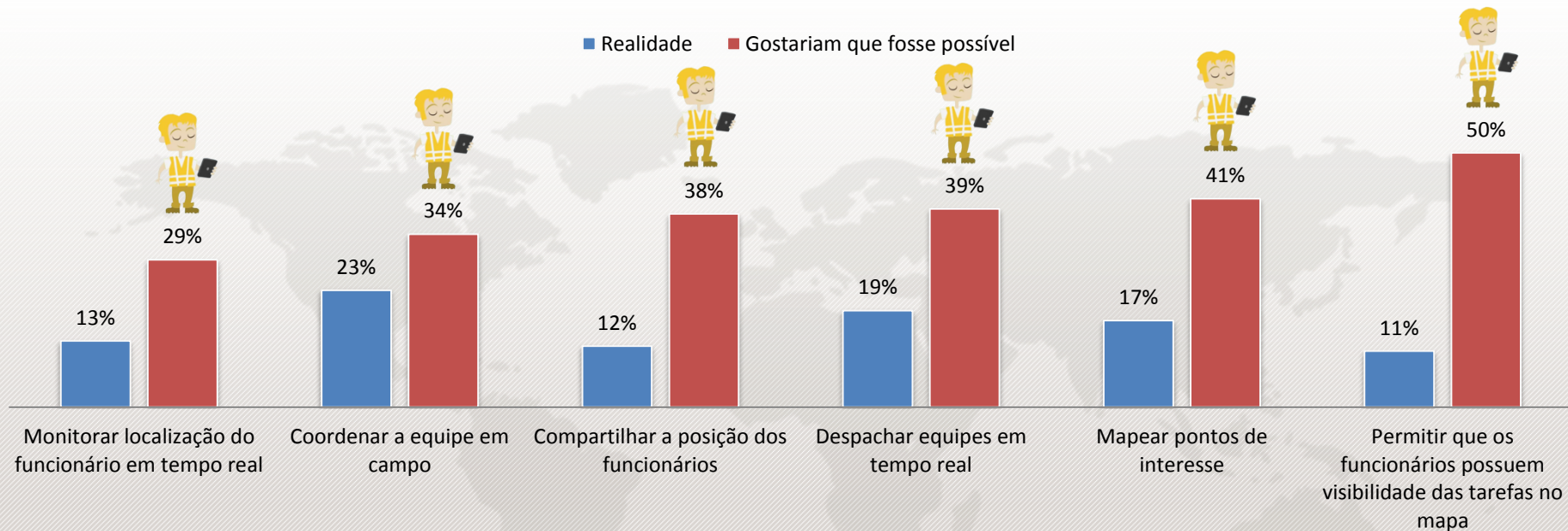
www.maisqueummapa.com.br

ENTERPRISE
PARTNER

Google™



As empresas/governos buscam melhorias e funcionalidades



“Quais tarefas você realiza e quais gostaria de realizar?”

Entrevista com 56 tomadores de decisão em empresas com mais de 30 funcionários.

Fonte: Forrsights Network and Telecommunications Survey, Q1 2012, Forrester Research, Inc.

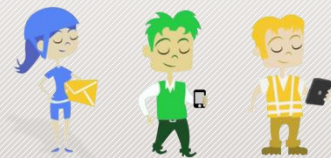
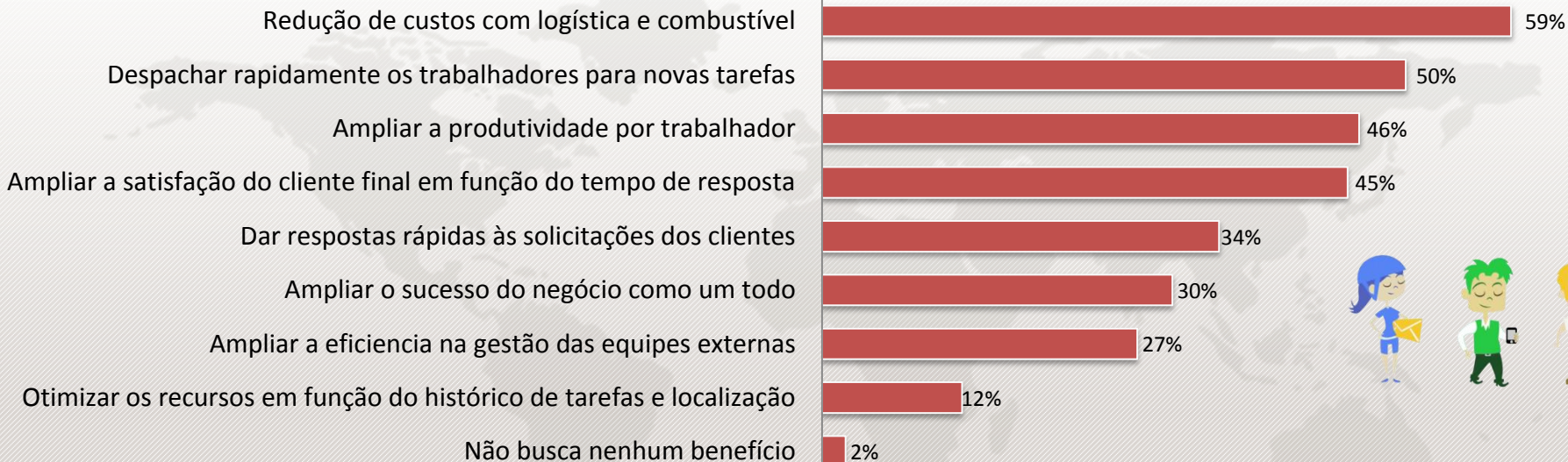




As empresas/governos buscam benefícios



Redução de custos, eficiência da equipe, melhoria de processos e clientes satisfeitos



Entrevista com 56 tomadores de decisão em empresas com mais de 30 funcionários.
Fonte: Forrsights Network and Telecommunications Survey, Q1 2012, Forrester Research, Inc.





A boa notícia...

geoambiente



Uma recente evolução dos populares softwares e aplicativos utilizados em nosso dia-a-dia possibilitou a disseminação de uma poderosa e acessível solução de gestão de equipes externas.

Google Maps

www.maisqueummapa.com.br



www.maisqueummapa.com.br

Google Maps para
sua organização

geoambiente

ENTERPRISE
PARTNER

Google™

Quem nunca usou o Google Maps?



Quem nunca usou o Google Maps?

+ de 1 Milhão de Websites com Google Maps

+ 1 Bilhão de acessos mensais

+ 1 Bilhão downloads Google Earth



ENTERPRISE
PARTNER

Google™



Tome decisões
melhores



Otimize equipes
e recursos



Conecte seus
usuários



Crie aplicativos
incríveis





Explore funcionalidades Google (geocoding, directions, elevation, geometry, etc), em seu website e aplicações.



A mais completa plataforma para criar, gerir, publicar e compartilhar os seus dados em ambiente Google Maps.



Crie, processe e gereencie seus dados geográficos nos servidores da sua Empresa E aproveite o máximo do potencial das ferramentas Google.



A versão profissional e Rica em recursos do Google Earth. Agora com muito mais camadas de informação e funcionalidades.



Gerencie sua equipe de campo em tempo real. Notifique a equipe certa para o trabalho certo!



Algunas
posibilidades e
casos de uso

Google

geoambiente

ENTERPRISE
PARTNER

Google

Google Maps Coordinate

Apresentação da Solução e Casos de Uso


Eduardo Kenzo - Engenheiro de Vendas



www.maisqueummapa.com.br

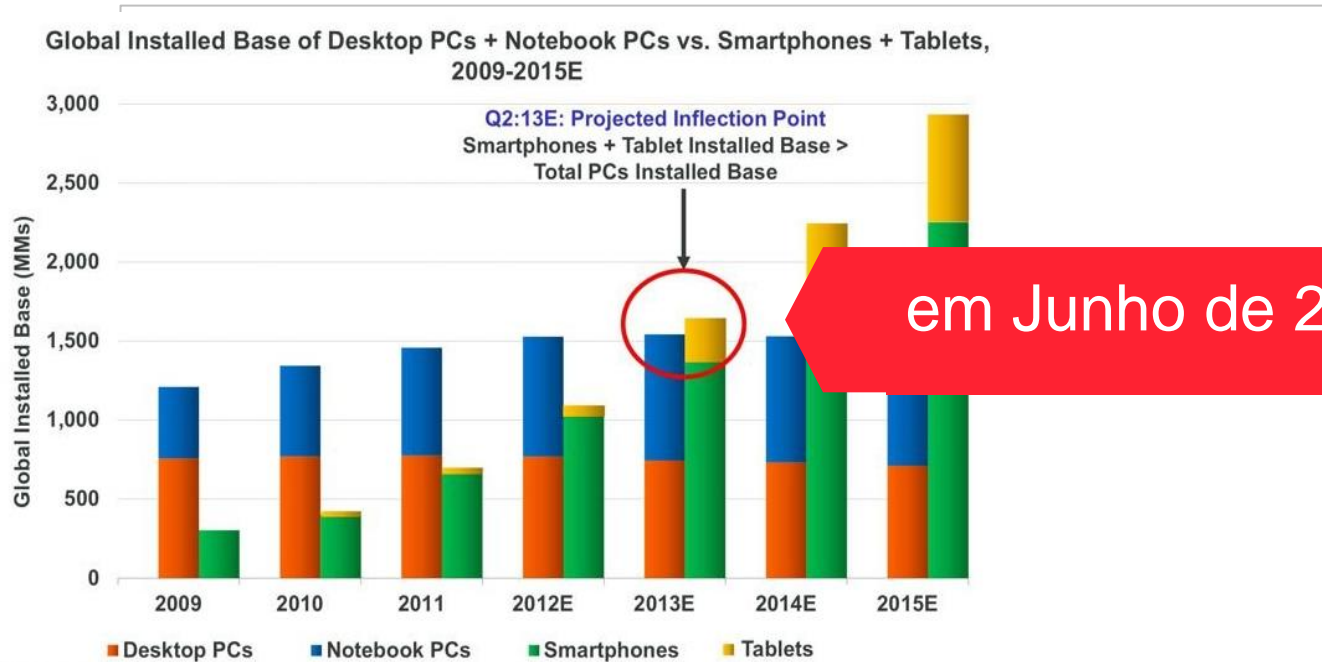
ENTERPRISE
PARTNER

Google



Tecnologia Móvel está se tornando cada vez mais importante nas Empresas

Mais smartphones + tablets do que PCs...



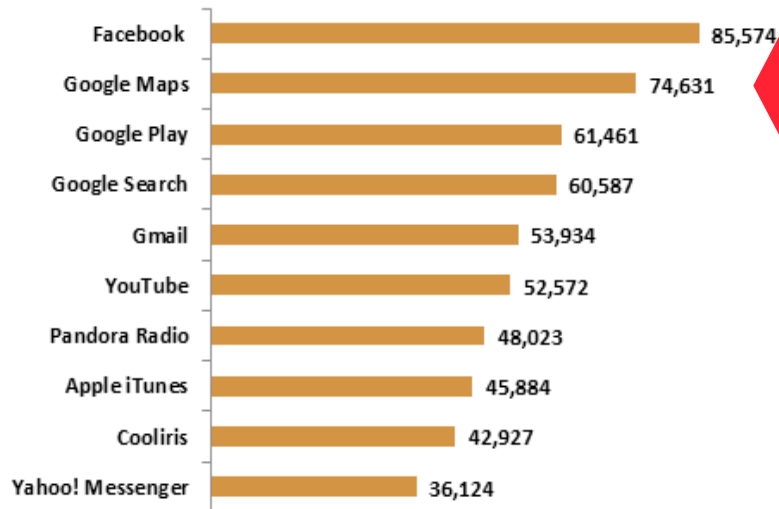
KPCB

Note: Notebook PCs include Netbooks. Assumes the following lifecycles: Desktop PCs – 5 years; Notebooks PCs – 4 years; Smartphones – 2 years; Tablets – 2.5 years. Source: Katy Huberty, Ehud Gelblum, Morgan Stanley Research. Data and Estimates as of 9/12.

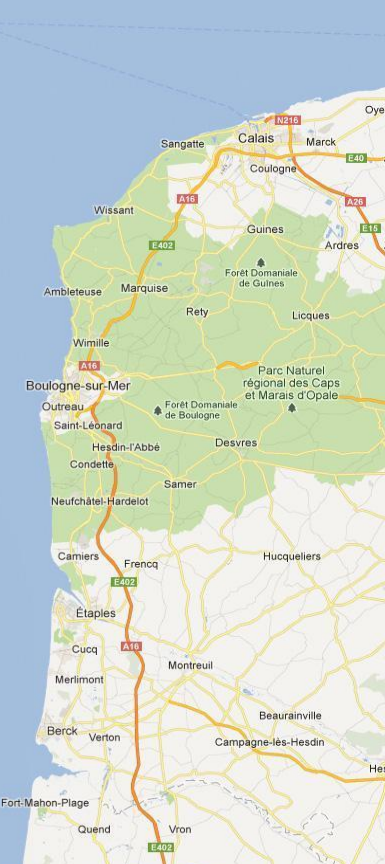
Mapa é um *killer app* para mobilidade

Top U.S. Mobile Apps Ranked by Unique Visitors (000)

Source: comScore Mobile Metrix, Age 18+ on iOS & Android Platforms, U.S., December 2012



GMaps #2 app mais usada
Android e iOS



Google Maps Coordinate
Gerenciamento de equipes móveis com a simplicidade do Google Maps



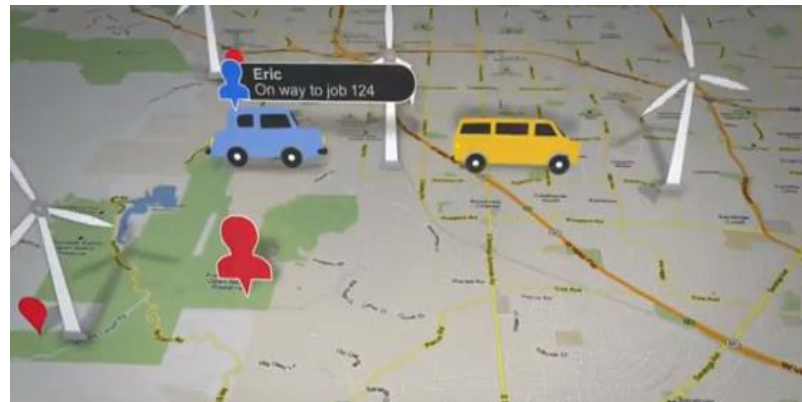
www.maisqueummapa.com.br

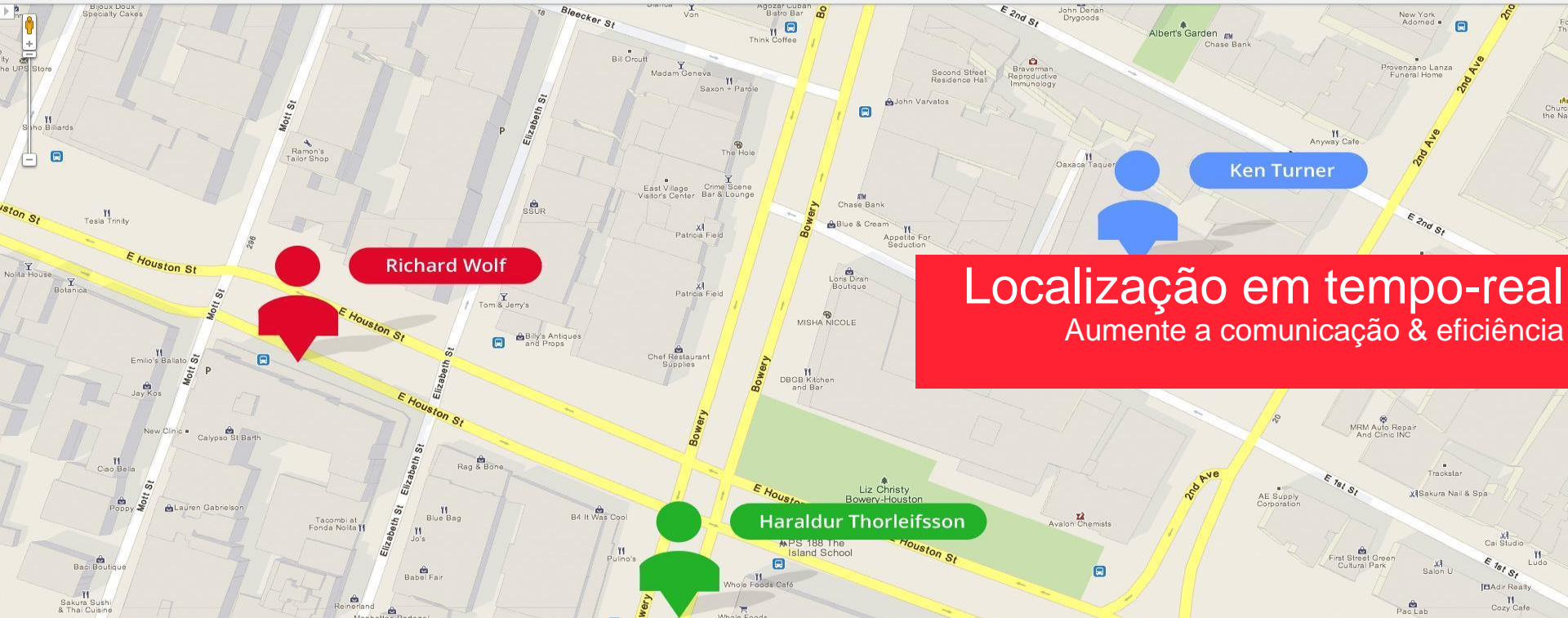




Google Maps Coordinate

- Localização em tempo-real
- Gerenciamento de atividades sem papel
- Otimização e Agendamento automáticos
- Atualizações instantâneas com aplicações móvel e web
- Análise Histórica de atividades e equipes





Richard Wolf

Haraldur Thorleifsson

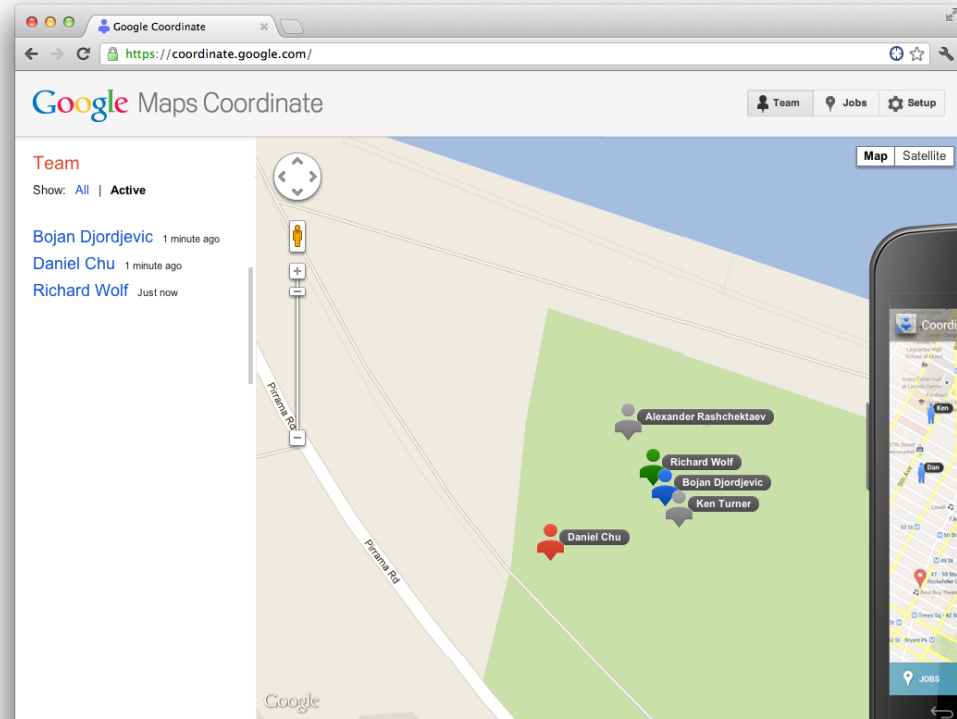
Ken Turner

Localização em tempo-real
Aumente a comunicação & eficiência

Sem Papel, gerenciamento de atividades imediato

Aplicação web permite
ao despachador
gerenciar suas equipes

Equipes de campo usam
smartphones para
atualizar as atividades



Otimização e Agendamento de atividades automáticos

Google ekenzo@altostrat.com + Compart.

Maps Coordinate

Equipe | Planejar | Tarefas | ? | Billing »

Tarefas [+ Adicionar tarefa](#)

[Ver histórico das tarefas](#)

Mostrar **Incompletas** | Não atribuídas

Classificar por **Horário da criação** | Nome da tarefa | Horário programado

Iluminação Pública

Não atribuída
Duração: 40 minutos
Rua Acarapé, São Paulo, Brasil
NÃO ATRIBUÍDA

Manutenção de Transformador

Não atribuída
Duração: 1 hora 30 minutos
Rua Pitinga, São Paulo, Brasil
NÃO ATRIBUÍDA

Religição

Não atribuída
Duração: 20 minutos
Rua do Orfanato, São Paulo, Brasil
NÃO ATRIBUÍDA

Troca de Poste

Otimização e Agendamento de atividades automáticos

The screenshot shows the Google Maps Coordinate interface. At the top, the Google logo is on the left, and the user email 'ekenzo@altostrat.com' with a notification bell, a share button '+ Compart.', and a profile icon are on the right. Below the logo, 'Maps Coordinate' is displayed. A navigation bar contains buttons for 'Equipe', 'Planejar' (active), 'Tarefas', a settings gear, a help question mark, and 'Billing'. The main area is titled 'Planejar' and shows the date 'sexta-feira, 6 de setembro de 2013' (UTC-3). It features a calendar grid with columns for hours from 08:00 to 16:00 and rows for tasks: Eduardo Kenz..., Francisco Gioielli, Gabriel Carvalho, and Jose Alexandr... The 08:00-09:00 slot is shaded. On the right, a sidebar titled 'Tarefas não agendadas' lists tasks with checkboxes and status: 'Religição' (Não atribuída/agendada), 'Troca de Poste' (Rua da Mooca, São Paulo, Brasil; Não atribuída/agendada), 'Manutenção de Transformador' (Rua Pamplona, São Paulo, Brasil; Não atribuída/agendada), 'Troca de Poste' (Av. Brg. Faria Lima, São Paulo, B...; Não atribuída/agendada), 'Iluminação Pública' (Rua 25 de Março, São Paulo, Brasil; Não atribuída/agendada), and another 'Religição' task.

Otimização e Agendamento de atividades automáticos

Google ekenzo@altostrat.com + Compart. [User]

Maps Coordinate [Equipe] [Planejar] [Tarefas] [Settings] [Billing]

Planejar Hoje sexta-feira, 6 de setembro de 2013 UTC-3 (GMT-03:00) [SALVAR] [Reverter] [Otimizar tarefas]

Tarefas não agendadas [Selecionar todas] [Nenhuma]

	08:00	09:00	10:00	11:00	12:00	13:00	14:00	15:00	16:00
<input checked="" type="checkbox"/> Eduardo Kenz...	Troca de Poste	Iluminação F	Manutenção de Transformado	Manutenção de Transformado	Relig	Manutenção de Tra	Relig	Troca de Poste	
<input checked="" type="checkbox"/> Francisco Gioletti	Relig	Relig	Manutenção de Transformado	Troca de Poste	Troca de Poste	Iluminação F	Manutenção de Transformado		
<input checked="" type="checkbox"/> Gabriel Carvalho	Iluminação F	Relig	Manutenção de Transformado	Troca de Poste	Troca de Poste	Iluminação F	Iluminação F	Iluminação F	Iluminação F
<input type="checkbox"/> Jose Alexandr...									

atividades automáticos



ekenzo@altostrat.com



+ Compart.



Maps Coordinate



Billing »

Planejar

Hoje



sexta-feira, 6 de setembro de 2013
UTC-3 (GMT-03:00)

SALVAR

Reverter

Otimizar tarefas

	08:00	09:00	10:00	11:00	12:00	13:00	14:00	15:00	16:00	
<input checked="" type="checkbox"/> Eduardo Kenz...	Iluminação F	Relig	Manutenção de Tra	Relig	Iluminação F	Iluminação F	Troca de Poste	Iluminação F	Relig	Relig
<input checked="" type="checkbox"/> Francisco Goielli	Troca de Poste	Iluminação F	Troca de Poste	Relig	Troca de Poste	Iluminação F	Iluminação F	Manutenção de Transformado		
<input type="checkbox"/> Gabriel Carvalho										
<input type="checkbox"/> Jose Alexandr...										

Tarefas não agendadas

[Selecionar todas](#) | [Nenhuma](#)

- Troca de Poste
Av. Brg. Faria Lima, São Paulo, B...
Não atribuída/agendada
- Manutenção de Transformador
Rua Pitanga, São Paulo, Brasil
Não atribuída/agendada
- Troca de Poste
Rua Tamandaré, São Paulo, Brasil
Não atribuída/agendada
- Manutenção de Transformador
Rua Luís Gama, São Paulo, Brasil
Não atribuída/agendada
- Manutenção de Transformador
Rua Paris, São Paulo, Brasil
Não atribuída/agendada
- Manutenção de Transformador
Rua Mato Grosso, Arujá - São P...
Não atribuída/agendada

Visualize seus dados no Google Maps Coordinate

Google ekenzo@altostrat.com + Compart.

Maps Coordinate

Tarefas + Adicionar tarefa
[Ver histórico das tarefas](#)

Mostrar **Incompletas** | [Não atribuídas](#)
Classificar por **Horário da criação** |
[Nome da tarefa](#) | [Horário programado](#)

Iluminação Pública
Não atribuída
Duração: 40 minutos
Rua Acarapé, São Paulo, Brasil
NÃO ATRIBUÍDA

Manutenção de Transformador
Não atribuída
Duração: 1 hora 30 minutos
Rua Pitinga, São Paulo, Brasil
NÃO ATRIBUÍDA

Religião
Não atribuída
Duração: 20 minutos
Rua do Orfanato, São Paulo, Brasil
NÃO ATRIBUÍDA

Troca de Poste
Não atribuída
Duração: 1 hora 0 minutos
Avenida ... São Paulo, Brasil

[Send Feedback](#)

Dados do mapa ©2013 Google, MapLink | [Termos de Uso](#)

Visualize seus dados no Google Maps Coordinate

The screenshot shows the Google Maps Coordinate interface. On the left, there are navigation and task management options. The main area displays a map of the São Paulo region with a green and blue overlay. A popup window is open over a specific location, displaying the following data:

- ID_UC0:** 11
- NOME_UC1:** ÁREA DE PROTEÇÃO AMBIENTAL SERRA DA MANTIQUEIRA
- ID_WCMC2:** 18733
- CATEGOR13:** Área de Proteção Ambiental
- GRUPO4:** US
- ESFERAS:** federal
- ANO_CRIA6:** 1985
- GID7:** 16
- QUALIDAD8:** Correto (O polígono corresponde ao memorial descritivo do ato legal de criação).
- ATO_LEG9:** Decreto nº 91304 de 06/06/1985
- DT_ULTIM10:** 12/04/2010
- CODIGO_U11:** 0000.00.0011
- NOME_ORG12:** Instituto Chico Mendes de Conservação da Biodiversidade

On the left sidebar, there are sections for 'Tarefas' (Tasks), 'Iluminação Pública' (Public Lighting), 'Manutenção de Transformador' (Transformer Maintenance), 'Religação' (Relocation), and 'Troca de Poste' (Post Replacement). Each section lists task details and a 'NÃO ATRIBUÍDA' (Not Assigned) status.

Análise Histórica de Atividades

Detalhes da
atividade em
tempo-real

Histórico é
armazenado para
cada atividade

Google Maps Coordinate

← Back to team

Rover 1

Status: **Checked in** Last updated 90 sec ago

CR3 Bowling Alley - Unbadged Visitors
CL3 - 1200 Crittenden Lane, Mountain View, CA

Jobs today

- Completed Priority - Sergey escort to 44
- Checked In CR3 Bowling Alley - Unbadged Visitor
- Accepted Non-priority - Unlock B43
- Accepted Non-priority - B40 Door Locks
- Pending Non-priority - Visitors in CL3
- Rejected Priority - Trapped elevator GWC1

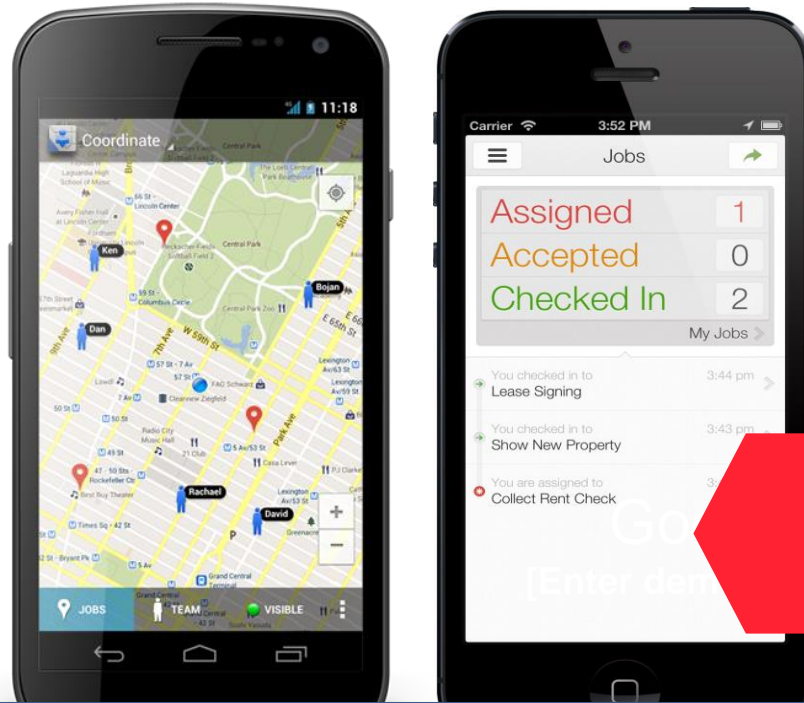
Hide detailed history Last 24 hours

Fri 10 Feb

- 08:37 Logged in
- 08:41 Patrolled Bldg 900 Parking Lot
- 08:57 Accepted Priority - Sergey escort to 44
- 09:01 Checked in Priority - Sergey escort to 44
- 09:01 Checked out Priority - Sergey escort to 44
- 09:07 Accepted Priority - Breach at Bldg 48
- 09:09 Checked in Priority - Breach at Bldg 48

Use a tecnologia disponível **hoje** dentro da sua Empresa

- Minimize o treinamento
- Familiaridade com Google Maps



Disponível em
Android & iPhone

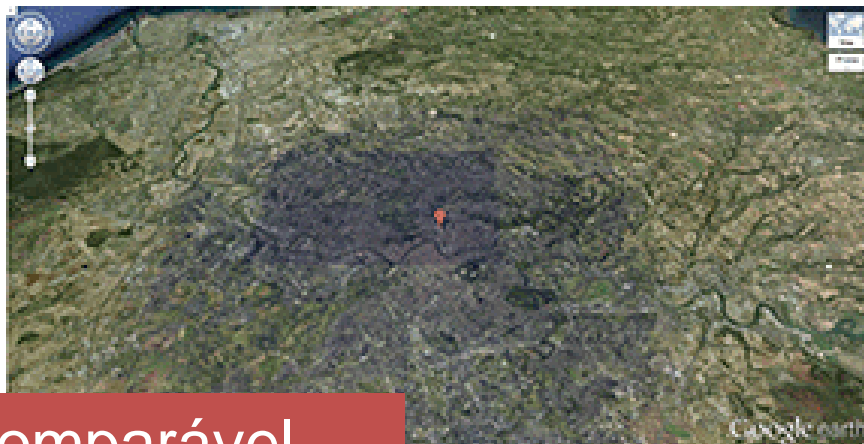
Benefícios do Google



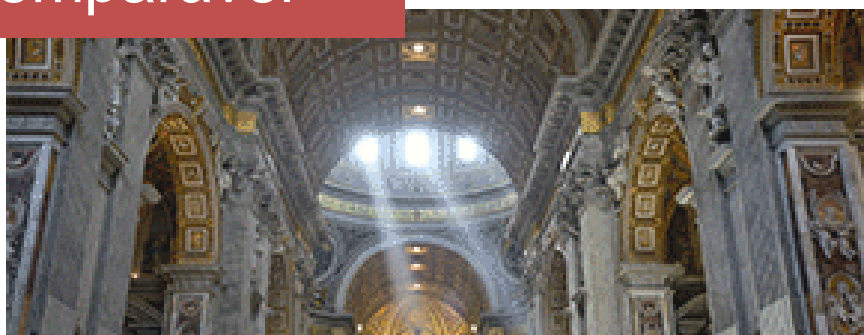
www.maisqueummapa.com.br

ENTERPRISE
PARTNER

Google



Informação Incomparável



Simple e Intuitivo



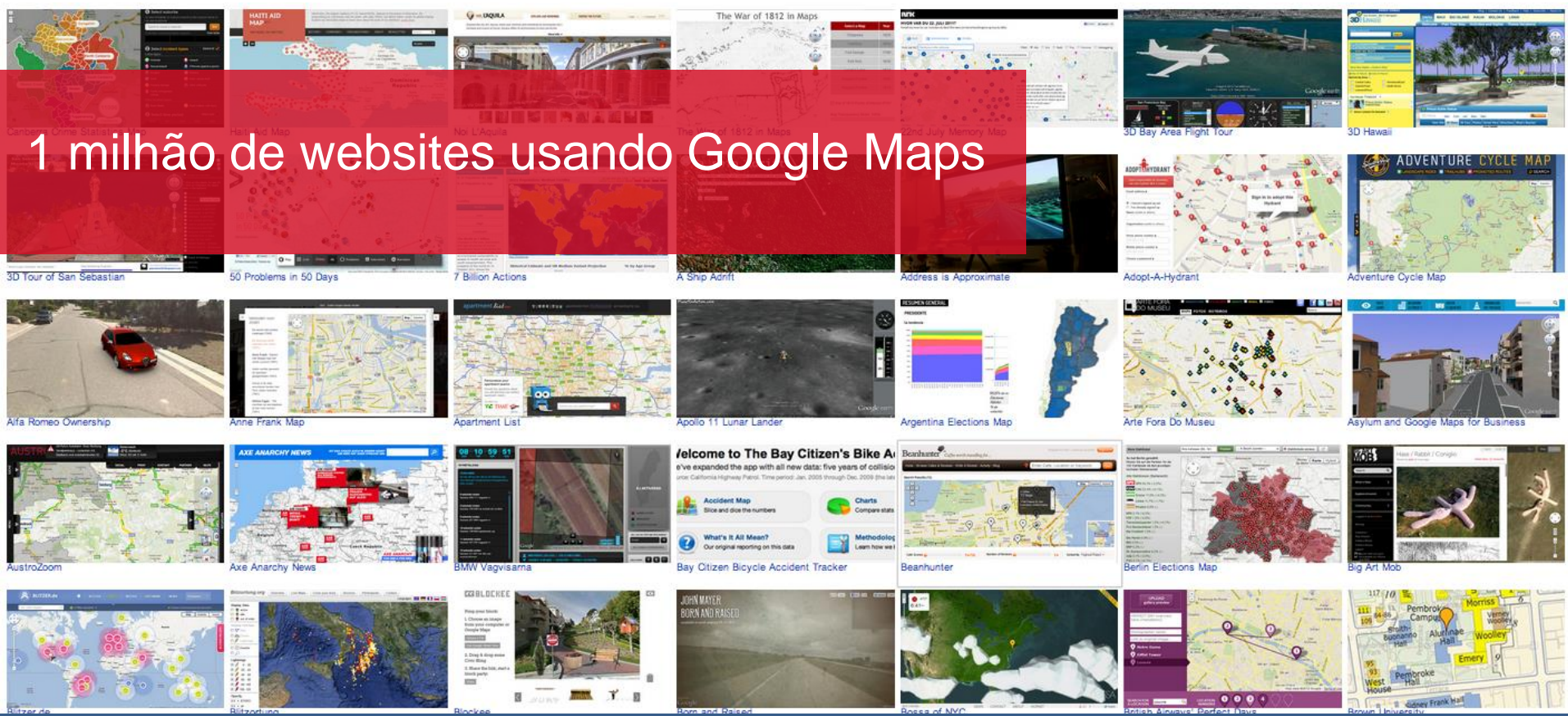
Infraestrutura Inigualável



www.maisqueummapa.com.br



1 milhão de websites usando Google Maps



Casos de uso ilimitados

Operações & Logística

Gerenciamento de Ativos

Agentes de Seguradoras

Segurança Pública

Entrega Motoristas

Colaboradores Remotos


Equipes de Segurança

Serviços Locais



www.maisqueummapa.com.br



A close-up photograph of a chrome faucet pouring clear water into a glass. The water is captured in motion, creating a dynamic splash and bubbles within the glass. The background is a plain, light-colored wall.

"Nós tivemos um ROI de 500%, o que é muito impressionante."

Sutton & East Surrey Water



www.maisqueummapa.com.br

ENTERPRISE
PARTNER

Google

"GMC nos permite focar no que realmente importa - uma temporada vencedora."

San Francisco 49rs



The logo for geoambiente, featuring a stylized white arc above the word 'geoambiente' in a lowercase, sans-serif font.

www.maisqueummapa.com.br

ENTERPRISE
PARTNER

Google

"Somos uma família (...). Precisamos ter a melhor tecnologia para garantir a segurança de todos."

Travis County Sheriff's Office



www.maisqueummapa.com.br



Uma das 100 maiores empresas do mundo (Forbes 2012).

10.000 licenças de Coordinate.



Reliance
Industries Limited



www.maisqueummapa.com.br

ENTERPRISE
PARTNER

Google



Aperfeiçoar os processos e melhorar o atendimento aos clientes.

SulAmérica Seguros



www.maisqueummapa.com.br

ENTERPRISE
PARTNER

Google

Comece a usar oGoogle Maps Coordinate hoje!

Solicite a versão trial para:

negocios@geoambiente.com.br

www.geoambiente.com.br

www.maisqueummapa.com.br



MUITO OBRIGADO!

Google Maps Coordinate

Eduardo Kenzo - Engenheiro de Vendas



www.maisqueummapa.com.br

ENTERPRISE
PARTNER

Google

Fale Conosco



geoambiente

negocios@geoambiente.com.br

www.geoambiente.com.br

www.maisqueummapa.com.br

12. 3797.6811



**Mundo
GEO**



**GOOGLE MAPS PARA GESTÃO DE
EQUIPES EXTERNAS**