



**esri**

Official  
Distributor

## GIS no Centro das Decisões Municipais

**Erick Sobreiro**

Gerente de Soluções para Governos

**Imagem**



**imagem**  
Soluções de Imagens Digitais

# Mundo perfeito x mundo real

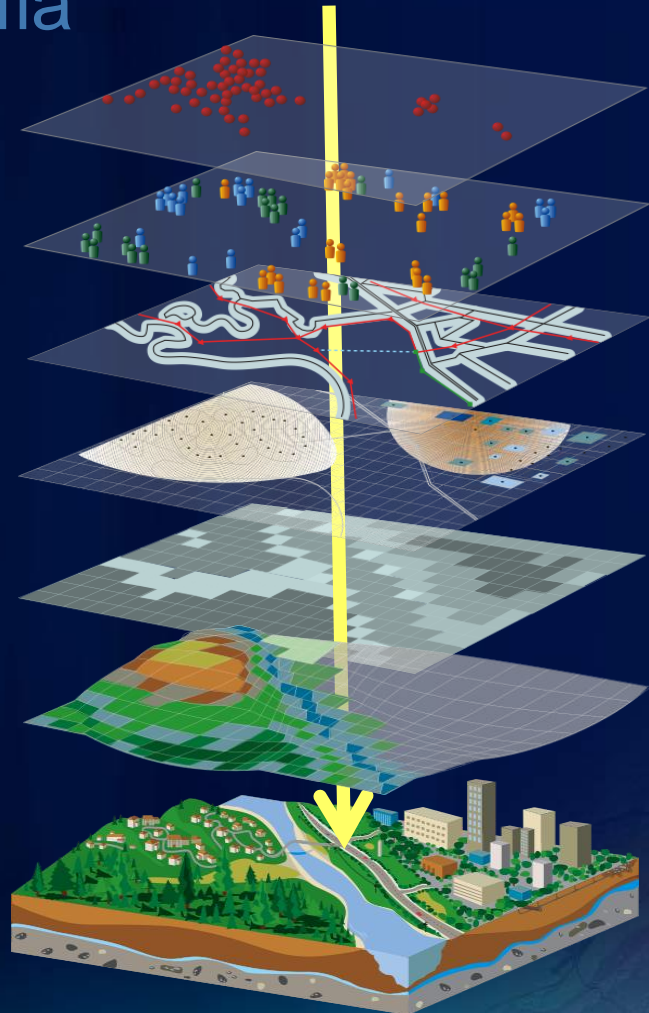


# Desafios na gestão de cidades

- Gestão de tributária;
- Gerenciar os ativos municipais;
- Riscos;
- Eficiência em serviços (saúde, educação, transporte, entre outros);
- Ter capacidade de reação e situações inesperadas;
- Gerenciar o crescimento urbano, zoneamento e a questão ambiental;
- Promover a transparência as ações da municipalidade;

# Denominador comum

## Geografia



- ← Força de trabalho municipal
- ← População
- ← Ativos/recursos
- ← Comunidades
- ← Arrecadação
- ← Ambiente ...

~85-90% dos dados que fluem em um município são GEOGRÁFICOS

# Evolução das soluções integradas



GIS na web  
Geografia, geografia e geografia

Ainda ontem...

Hoje

No passado...

O "globo"  
Conteúdo geográfico  
GIS como serviço  
Visão integrada da geografia local e global  
Colaboração distribuída e engajamento

... Integração entre sistemas, processos e ecossistemas

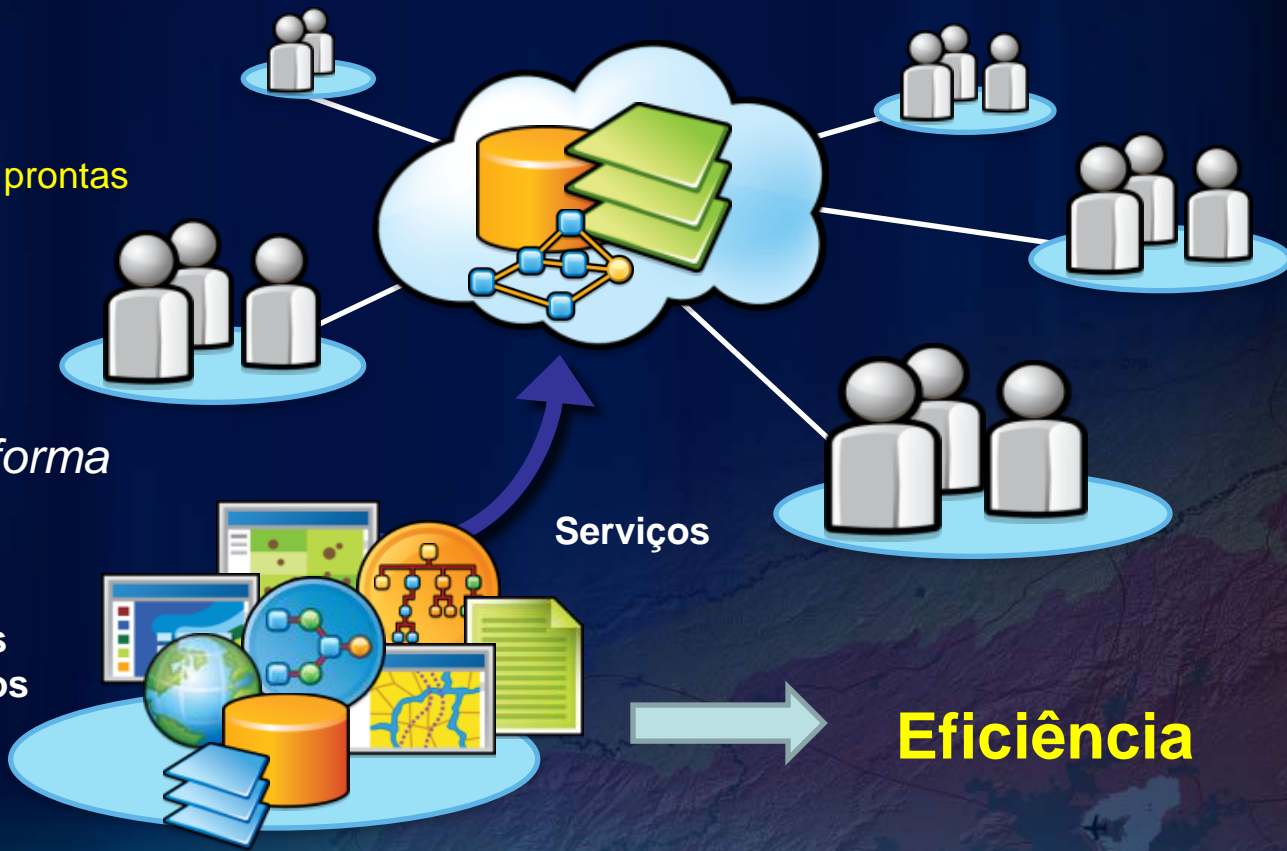
GIS Local  
Geografia, geografia e geografia

# Resolver problemas....

- Padronização
- Processos
- Dados interoperáveis
- Integráveis
- Fáceis de usar
- Com aplicações modulares prontas

*Internet como plataforma*

Recursos  
geoespaciais  
compartilhados



*Além do compartilhamento de dados, criando serviços padrão, oferecendo informações para novos usuários e aplicações*

# Cidadão – um multiplicador da visão

GOV 2.0

A geografia das demandas, interação e resposta.

Portais web

The image displays several components of the CitySourced platform. On the left, a web browser window shows the 'Acropolis' portal with a 'Requisição de Serviço' (Service Request) form. The form includes fields for 'Nome', 'Telefone', 'Email', 'Localização', and 'Problema'. Below the form is a list of problem categories such as 'Danos na rua', 'Buracos na calçada', 'Problemas de pavimentação em geral', 'Estabelecimento público danificado', 'Furto de avarias', and 'Problemas com linhas elétricas'. In the center, a map shows a 'Graffiti Removal' request in Los Angeles, CA, with a blue marker on the map. To the right, a pie chart and a bar chart visualize data. The pie chart shows a distribution of categories, and the bar chart lists various categories with their respective percentages. At the bottom, a smartphone displays the CitySourced mobile app interface, and a laptop shows a data table with columns for 'Request ID', 'Status', 'Category', and 'Location'.

Reporte cidadão (City sourced)



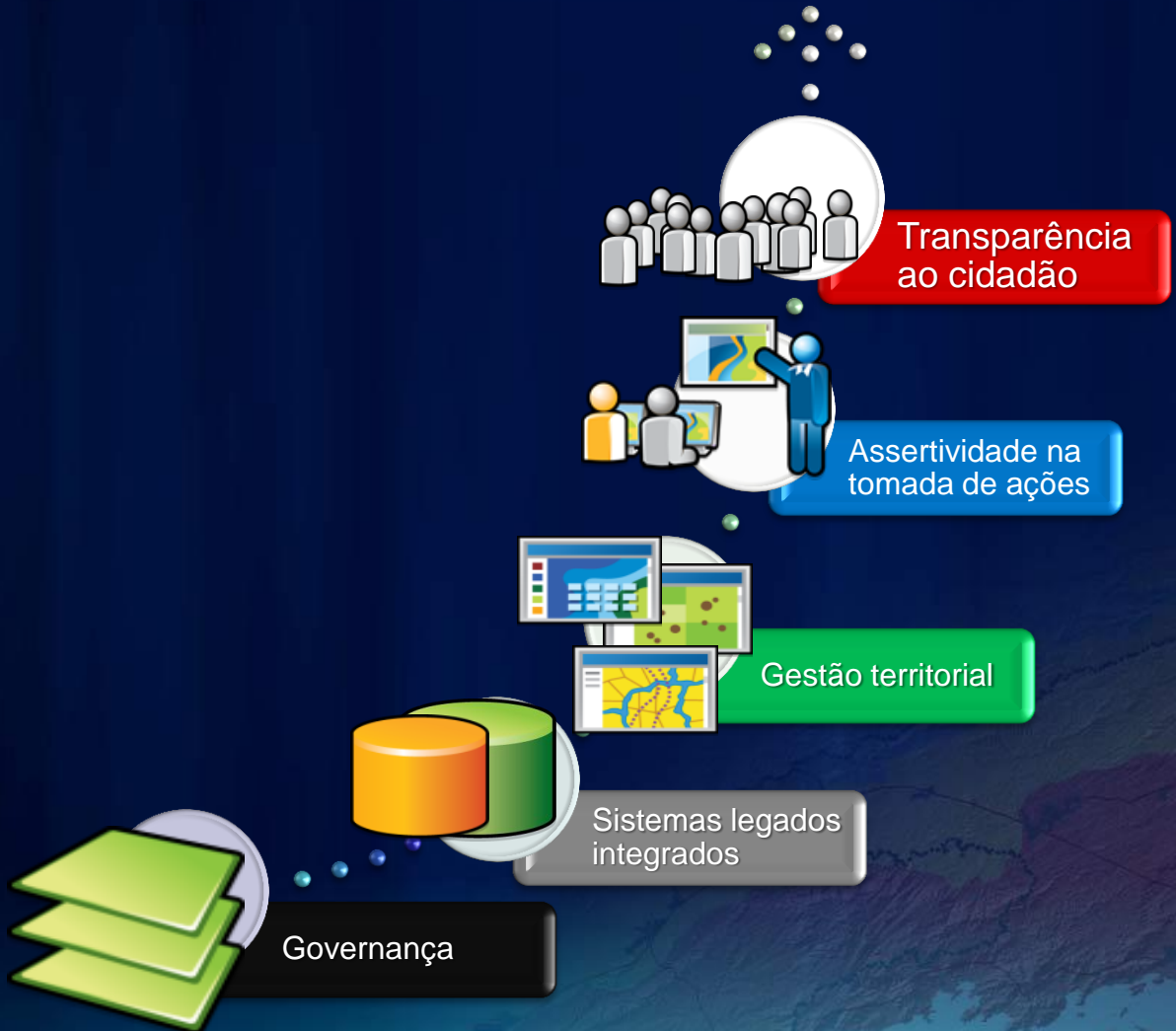
# Reforma administrativa



**O município operando como uma empresa de serviços**  
**Decreto municipal**



# Maturidade em governos



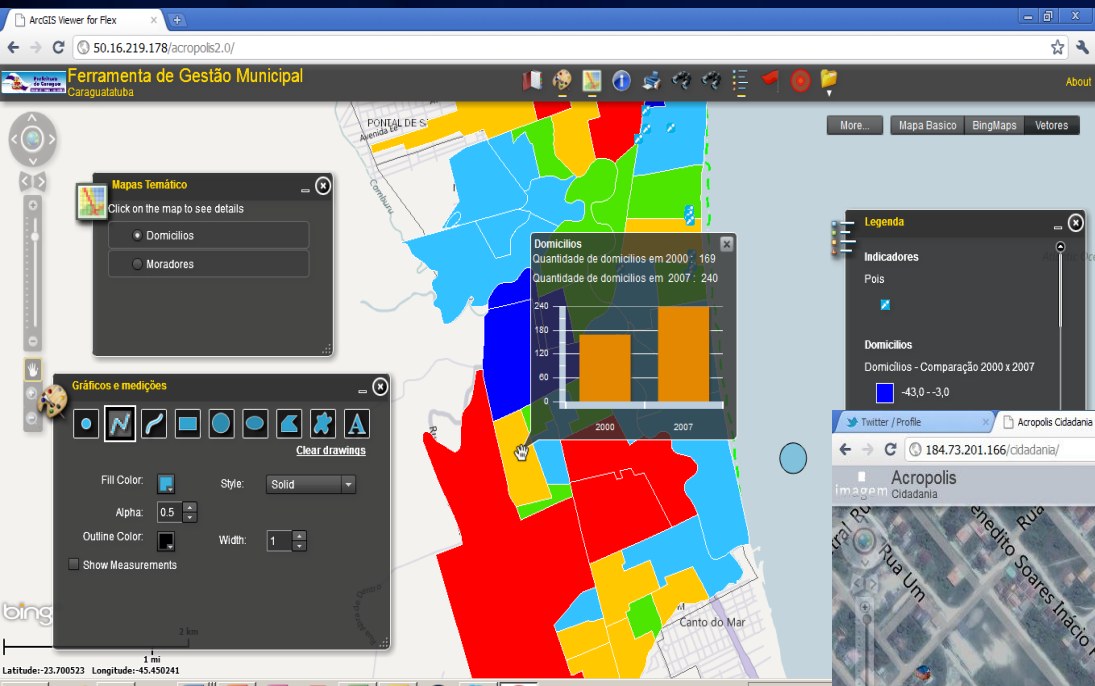
# De volta ao problema

	Fatores Críticos	Perguntas
1	Entender as necessidades dos clientes internos	Do que as pessoas realmente precisam?
2	Nível técnico dos utilizadores	Eu preciso criar especialistas?
3	Infra estrutura em T.I.	Os próprios já estão integrados?
4	Gestão	Os processos são claros? As atribuições estão definidas? Há fluxo? (reforma administrativa)
5	Fluxos já existentes	Como vão as bases de dados já existentes, são geocodificáveis?
6	Governança de dados	Quem vai atualizar? Será centralizado?
7	Serviços públicos	Quero disseminar informação ao público? Posso?
8	Inovação	Quero inovar, mas eu posso?

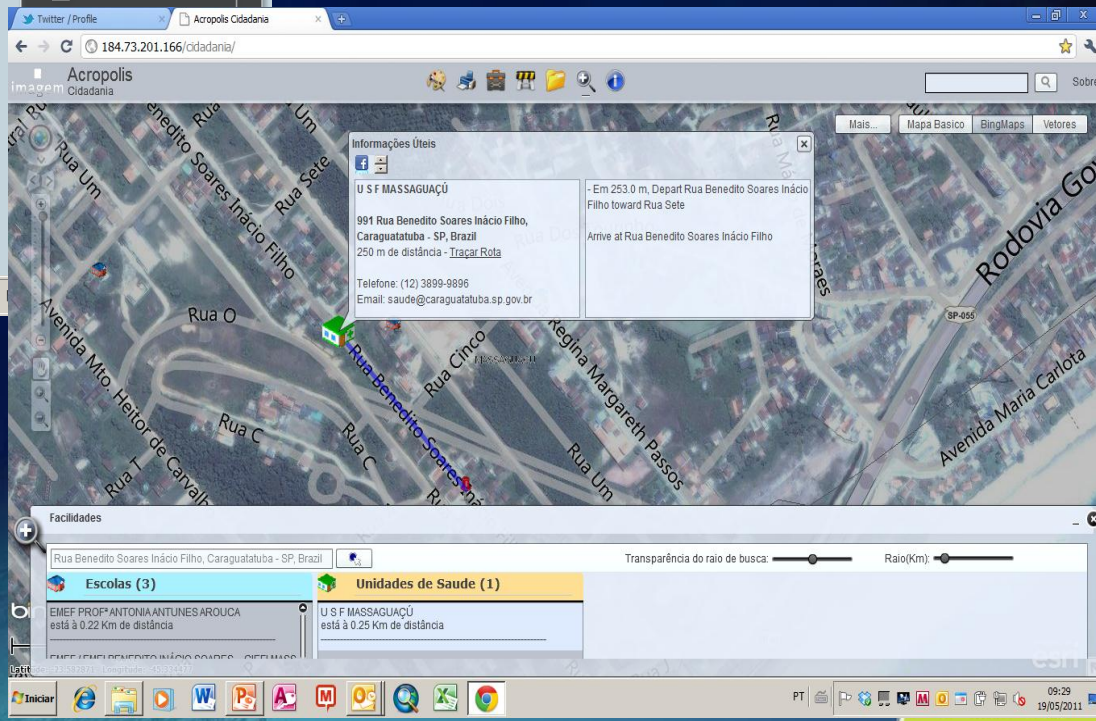
# Democratização da informação geográfica



# Exemplos



<http://184.73.201.166/acropolis2.0/>



<http://184.73.201.166/cidadania/>



**Erick Sobreiro**

Gerente de Soluções para governos.

[esobreiro@img.com.br](mailto:esobreiro@img.com.br)

 [ericksobreiro](#)

 [Erick Sobreiro](#)

# Obrigado!

# O que são templates?

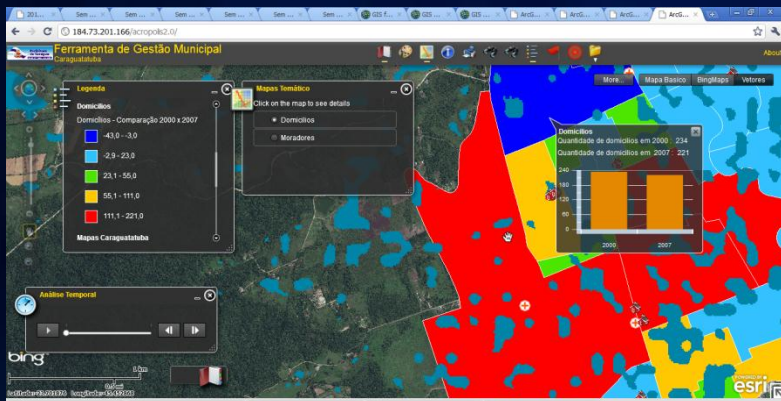
Aplicativos configuráveis - ArcGIS 10



Cartografia digital



Ferramentas modulares



Aplicativo web



Mapas estratégicos



Aplicativos web



Modelo de dados municipal



Modelos e gráficos



Sistemas legados



Mobilidade em campo