



# Painel - Integração de dados em campo: dos equipamentos para o CAD e BIM

## Infraestrutura: Tecnologias

**Eng. Daniel Queiroz**

Especialista Técnico AEC (Arquitetura, Engenharia e Construção)



# Agenda

Autodesk

CAD / BIM

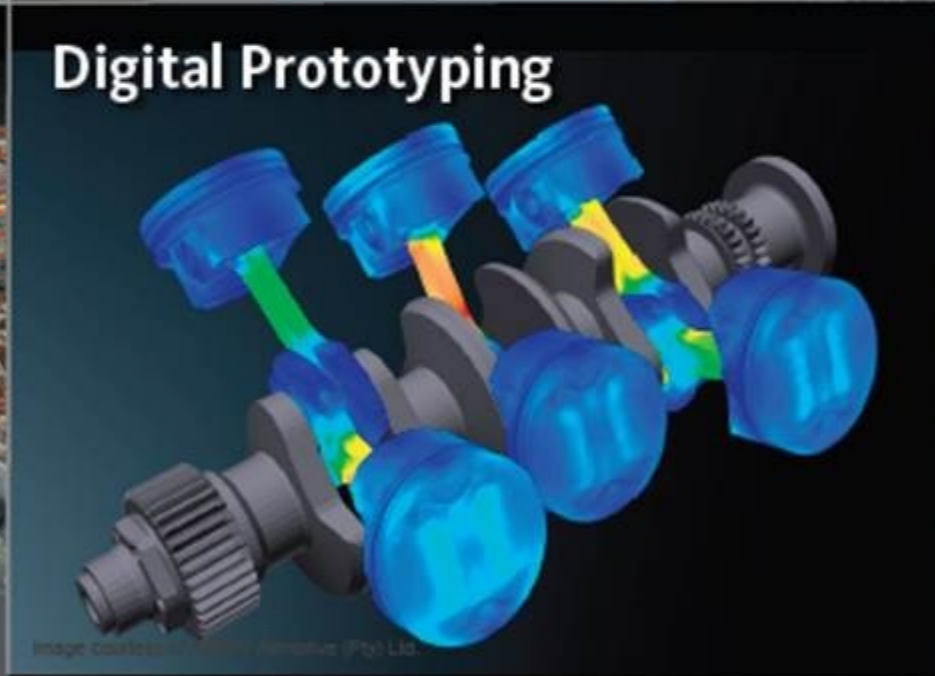
Tendências

Tecnologias

Saiba mais



# Apontando o futuro em diversas indústrias

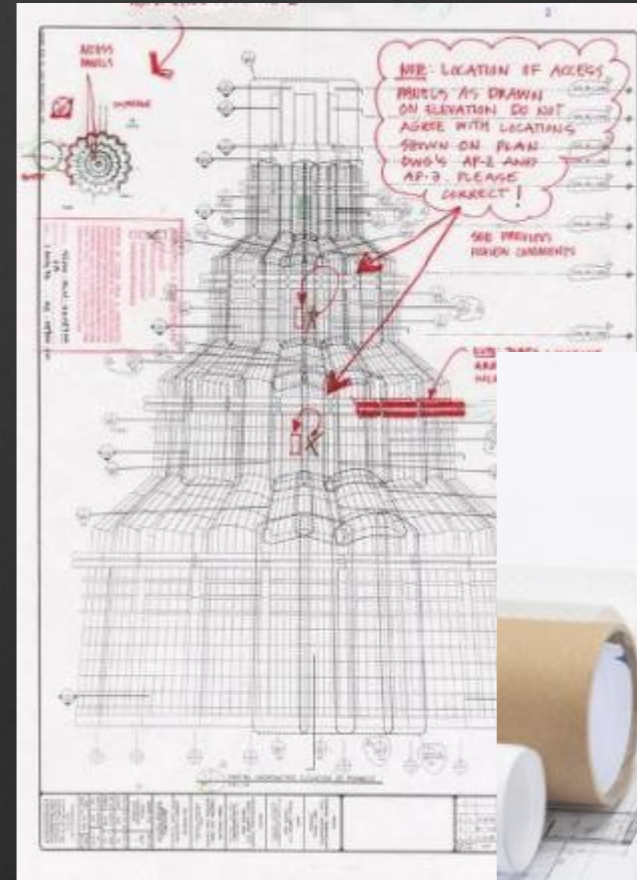




# Introdução - Evolução para BIM

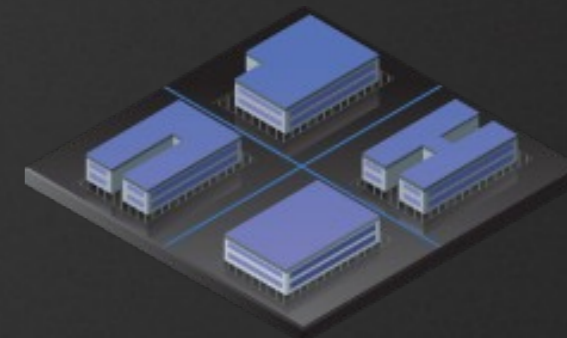
# CAD Tradicional

- Foco em produção de desenhos
- As informações do Projeto estão espalhadas em vários arquivos e formatos
- Dificuldade para mudar o projeto quando já está em fase final
- Risco de perda de dados durante a coordenação de várias disciplinas



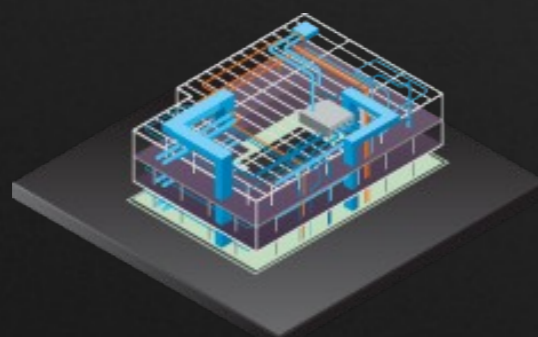
# BIM

## Uma forma mais inteligente de projetar

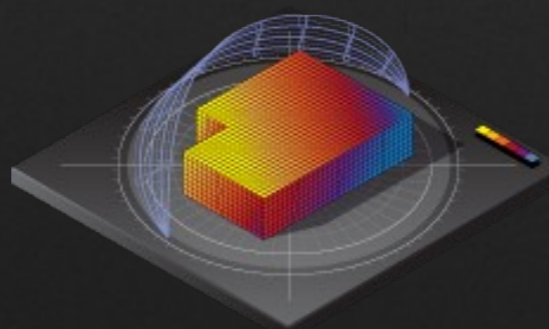


**BIM (Modelagem de Informação da Construção) = Modelo do empreendimento**

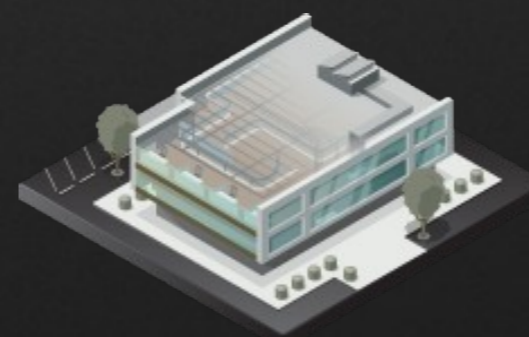
O processo BIM garante maior rapidez, economia e qualidade nos empreendimentos, possibilitando também a redução de retrabalho, desperdício e impacto ambiental, com ganhos em planejamento, produção e operação de obras.



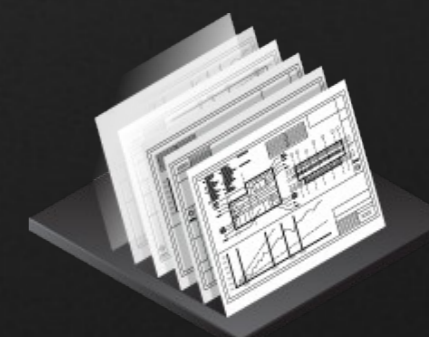
PROJETO



ANÁLISE



VISUALIZAÇÃO



DOCUMENTAÇÃO

### INTEGRAÇÃO



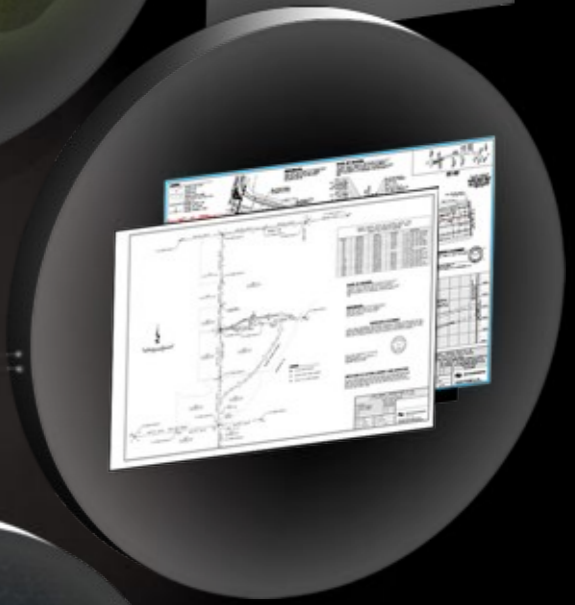
Surveying & Data  
Collection



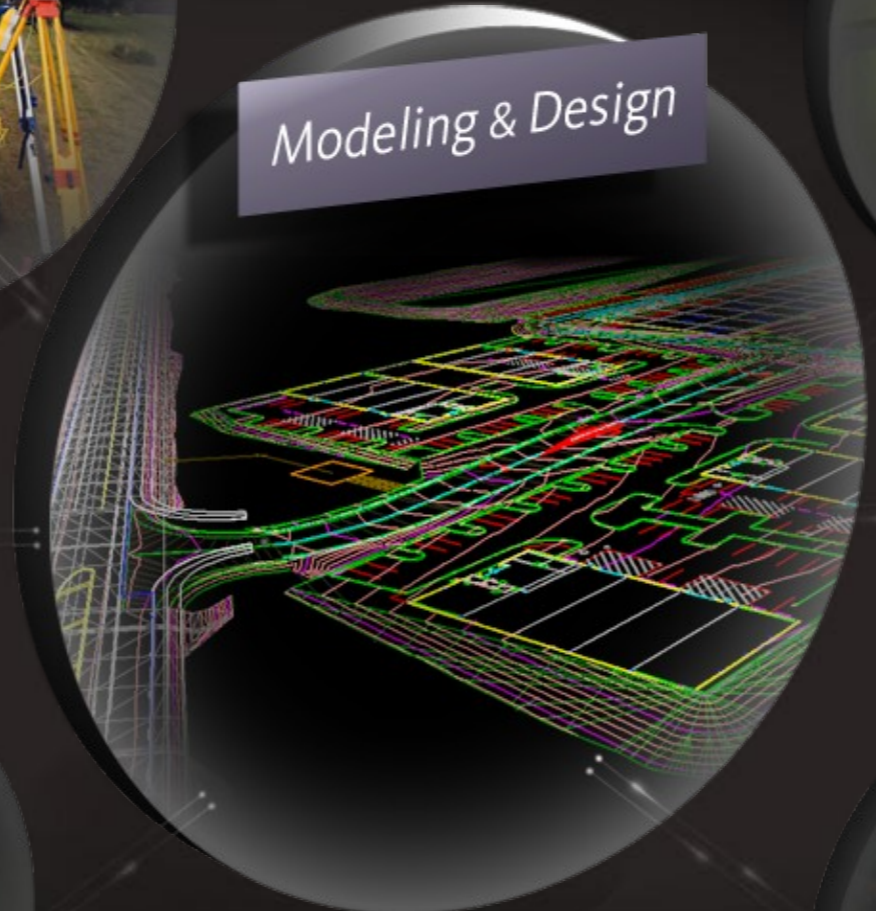
Multidiscipline  
Coordination



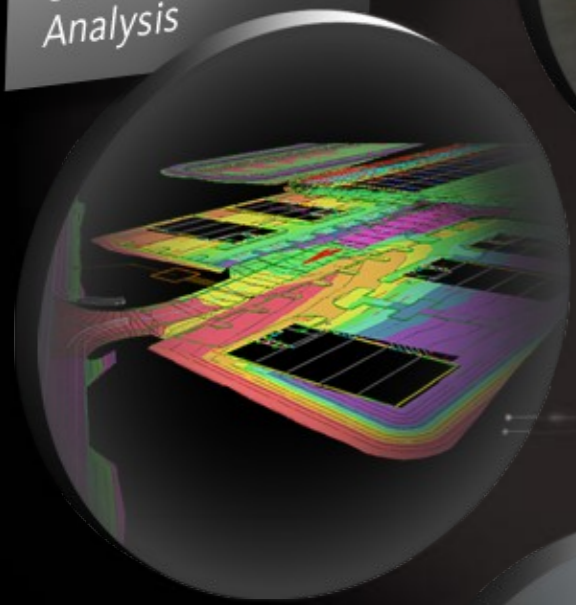
Construction  
Documentation



Modeling & Design



Simulation &  
Analysis



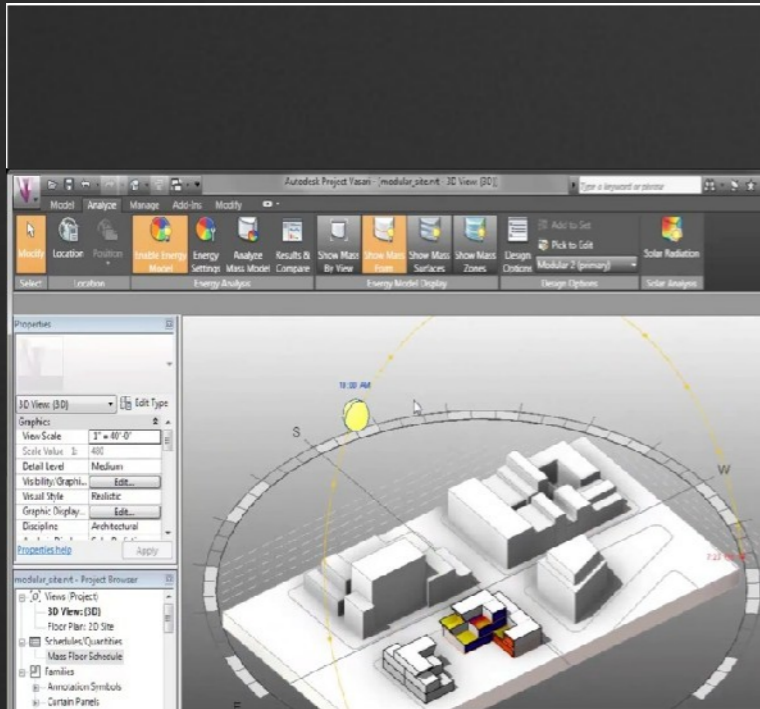
Visualization



Construction &  
Construction  
Management



# Inovação



**Cidades Digitais**

Click to edit Master text styles

Second level

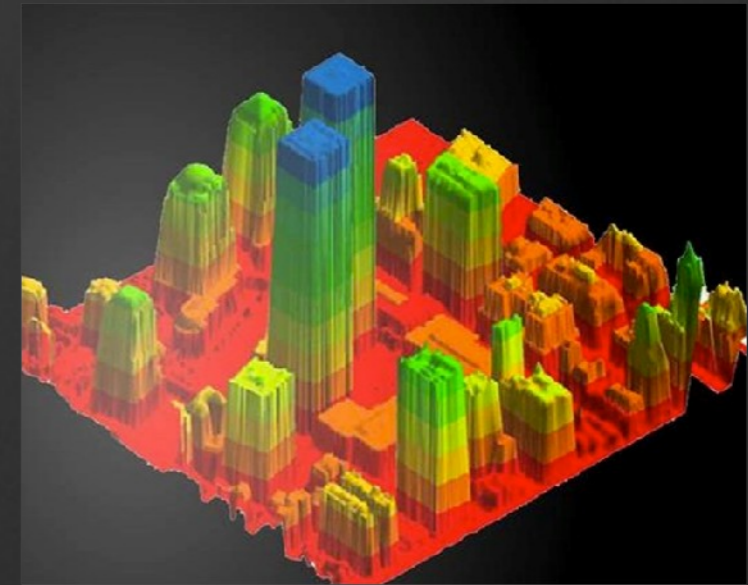
Third level

Fourth level

Fifth level



**Cloud**



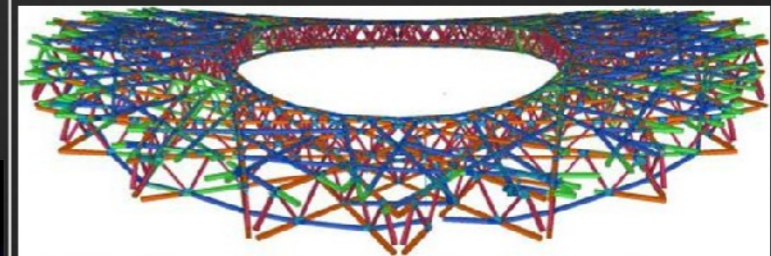
**Análise e Simulação**



**Colaboração**



**Captura de realidade**



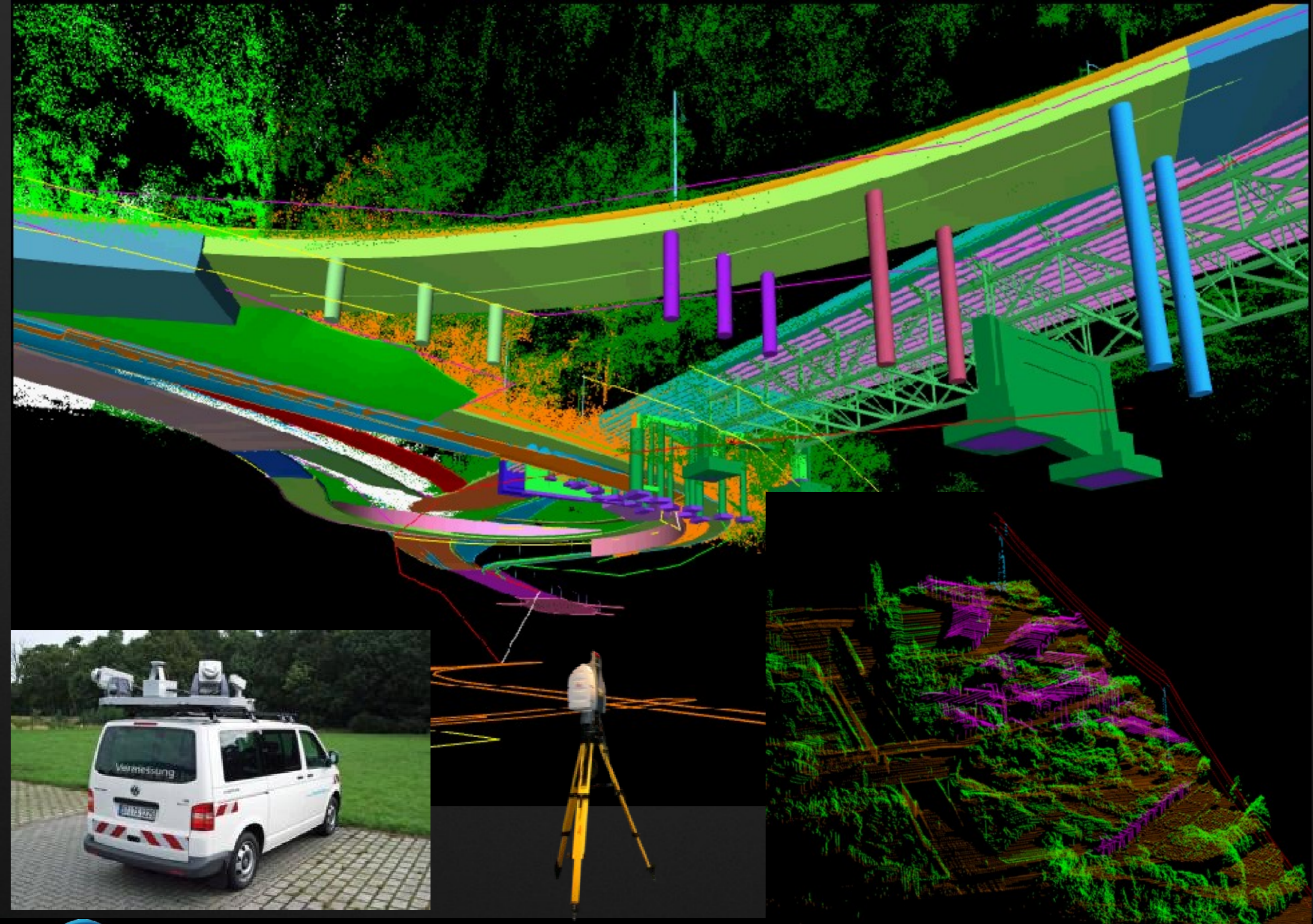
**Impressão 3D**



Click to edit Master text styles

# Autodesk®



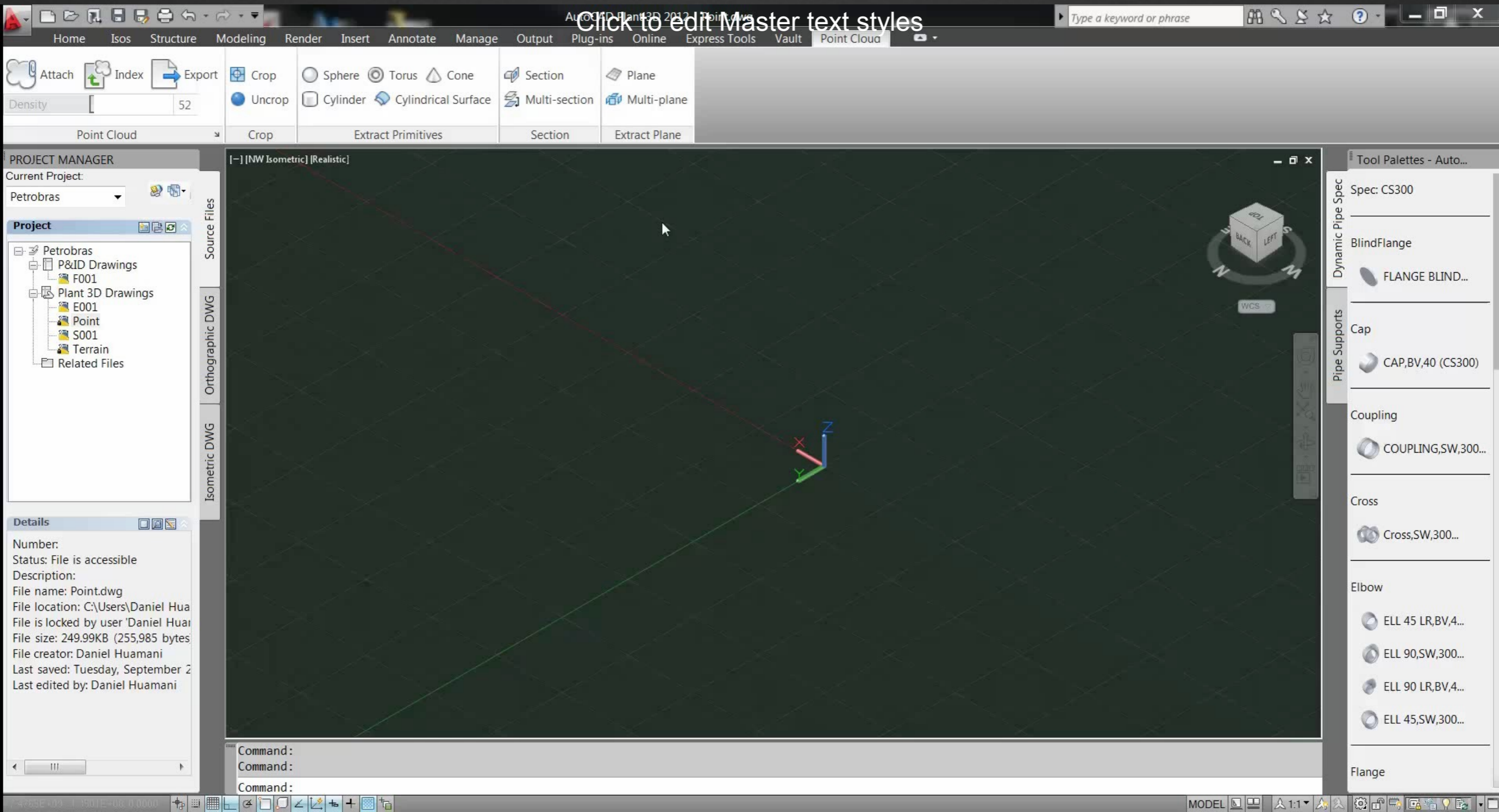


Click to edit Master text styles

# Autodesk®



Click to edit Master text styles



Click to edit Master text styles



Click to edit Master text styles

## Plug-in Earthmine para AutoCAD Map 3D



# Saiba mais

- ✓ Para saber mais sobre a Autodesk, visite: [www.autodesk.com.br](http://www.autodesk.com.br)
- ✓ Contato direto pelo email [daniel.queiroz@autodesk.com](mailto:daniel.queiroz@autodesk.com)
- ✓ Blog de Engenharia, Infraestrutura e AutoCAD Civil 3D. Civil 3D Br - [civil3dbr.typepad.com](http://civil3dbr.typepad.com)

**Civil 3D Br**  
Blog oficial da Autodesk do Brasil sobre Civil 3D

Home Subscribe Autodesk

**ABOUT THE AUTHOR**

**21/10/2011**

**Borehole utility - Furos de Sondagem em Planta e Perfil**

Olá a todos! Primeiro eu quero agradecer aos elogios e incentivos que tenho recebido. Hoje já somos muitos usuários e blogueiros compartilhando todo tipo de material, o que facilita muito a vida de todo mundo.

O meu objetivo final não é ser expert em um software X ou Y, ou ajudar os outros a se tornarem experts. Meu objetivo é ajudar os clientes da Autodesk a criar projetos mais sustentáveis e que tenham menos impactos no meio ambiente, criar rotovias mais seguras, fazer modelos que gerem orçamentos mais precisos, projetos que façam melhor uso do dinheiro público, a fim de tornar o ambiente de produção mais eficiente para que os clientes possam manter-se competitivos e sempre a frente dos concorrentes. O diferencial da Autodesk são vocês, os clientes que criam soluções fantásticas para os nossos problemas cotidianos, através da projetos e construções de rodovias, ferrovias, metrô, pontes, portos, aeroportos, plantas industriais, usinas hidrelétricas, edificações, redes de água, esgoto, drenagem, gás, e mais uma infinidade de coisas que são projetadas com os softwares da Autodesk.

dom	seg	ter	qua	qui	sex	sáb
						1
2	3	4	5	6	7	8
9	10	11	12	13	14	15
16	17	18	19	20	21	22
23	24	25	26	27	28	29
30	31					

Visite-nos também

**RSS FEED**  
Subscribe

**ACOMPANHE**  
Facebook: civil3dbr  
Twitter: civil3dbr

**SEARCH**  
Search

**RECENT**



# Obrigado!

[daniel.queiroz@autodesk.com](mailto:daniel.queiroz@autodesk.com)

Autodesk, AutoCAD, ATC, Civil 3D, DWG, and 3ds Max are registered trademarks or trademarks of Autodesk, Inc., and/or its subsidiaries and/or affiliates in the USA and/or other countries. All other brand names, product names, or trademarks belong to their respective holders. Autodesk reserves the right to alter product offerings and specifications at any time without notice, and is not responsible for typographical or graphical errors that may appear in this document.

© 2011 Autodesk, Inc. All rights reserved.

