



Extensões para ArcGIS

Bartira Carvalho – Executiva de Contas

Israel Almeida – Analista Técnico – Geofísica

Telma Aisengart – Gerente Técnica



- Visão Geral da Empresa – Geosoft e Exploradores da Terra
- Aplicações de Software para tratamento de dados Geocientíficos
- Target para ArcGIS
- Demo

Geosoft e exploradores da Terra



Informações Gerais – Empresa e escritórios

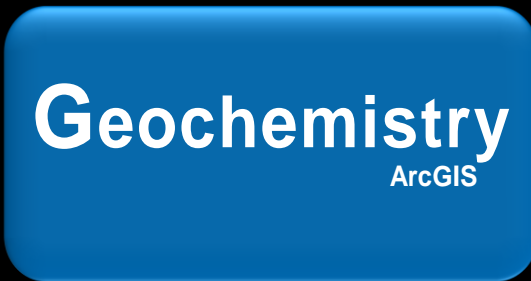


- Software e soluções para Exploração Global.
- Servimos mais de 5000 clientes.
- 40% de nossos profissionais são geocientistas.
- Suporte, treinamentos e outros serviços em Português, Inglês e Espanhol.

freedom to explore™



Target para ArcGIS é uma extensão para o software ArcGIS da ESRI. Simplifica e adiciona capacidade de visualização de dados geológicos de subsolo no ArcGIS.



Geochemistry para ArcGIS é uma extensão para o software ArcGIS da ESRI. Simplifica e adiciona ferramentas avançadas de estatística e análise de dados geoquímicos de superfície e subsolo, já que tem integração com a extensão Target para ArcGIS.

freedom to explore™

ENQUETE 1

freedom to explore™



GEO SOFT

Target for ArcGIS

Extensão para dados de superfície e de sondagem

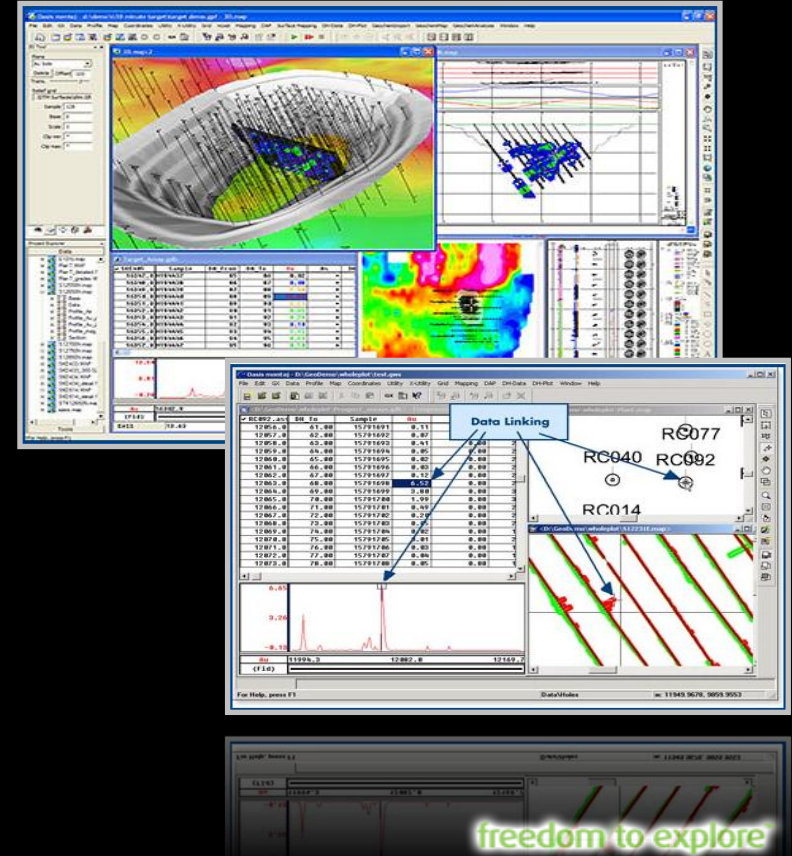


Target para ArcGIS

Desenvolvido para apresentação rápida e acurada de dados de sondagem

Capacidades

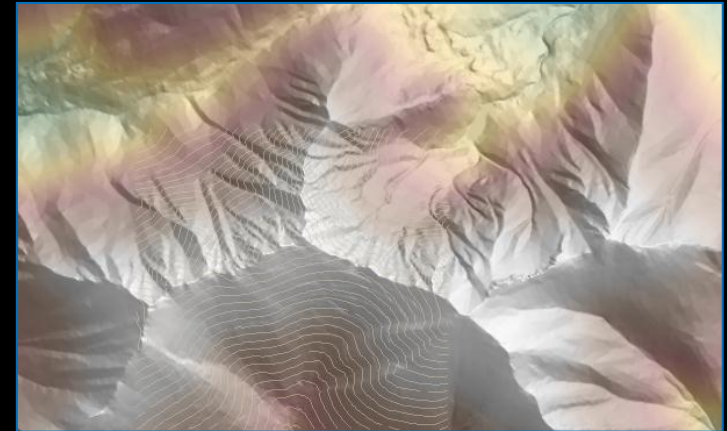
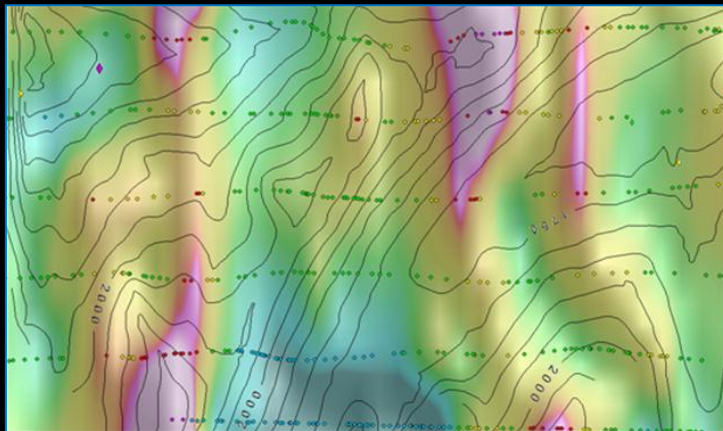
- Processamento de grandes volumes de dados de sondagem
- CQ/AQ validação de dados
- Planos, seções e descrições de sondagem
- Plot 3D
- Integração completa com outros dados
- Links para pacotes de modelagem de mina
- Links para sistemas de gerencia de bancos de dados



Target para ArcGIS

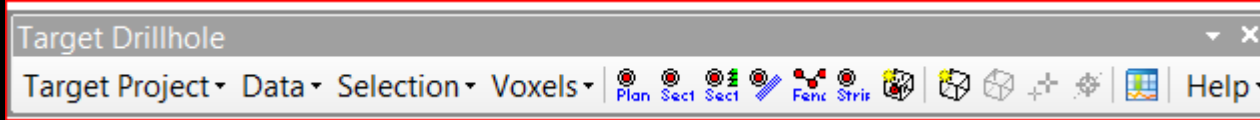
Target Surface – dados de superfície

- Utilização de algoritmos de interpolação desenvolvidos pela Geosoft
 - Mínima curvatura
 - Krigagem
 - Inverso da distancia ponderada

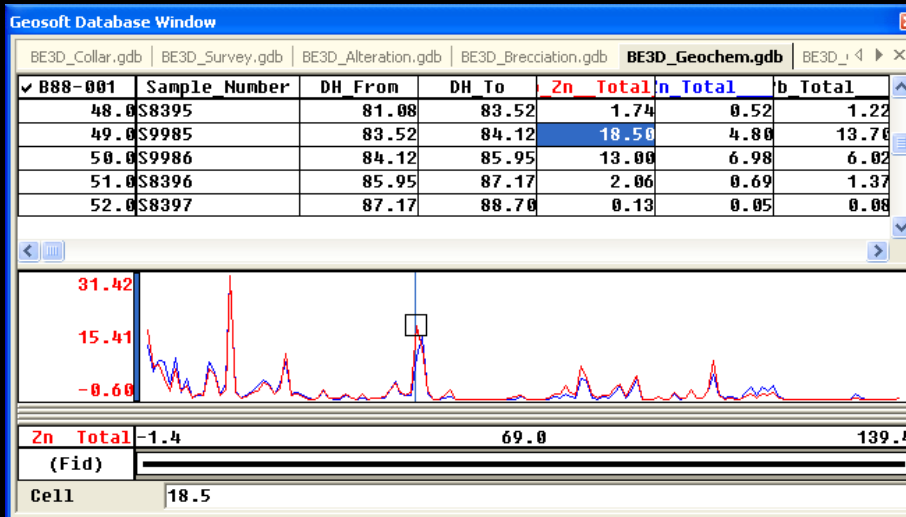
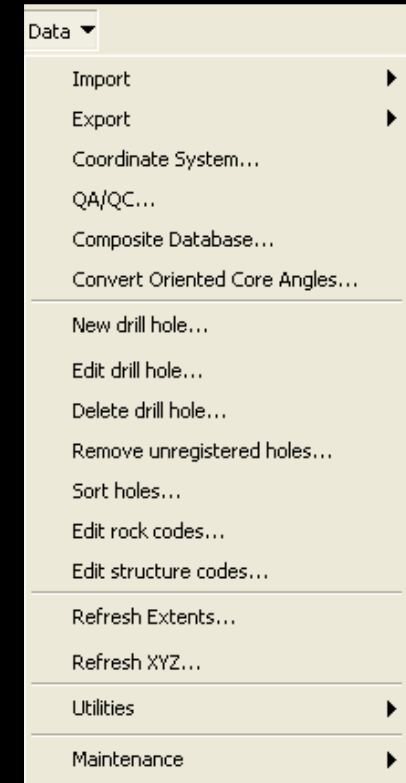


freedom to explore

Target para ArcGIS



- Importação de várias fontes (Excel, bancos de dados, texto, etc.)
- Atualização da fonte de dados com um clique
- Ferramentas de AQ/CQ

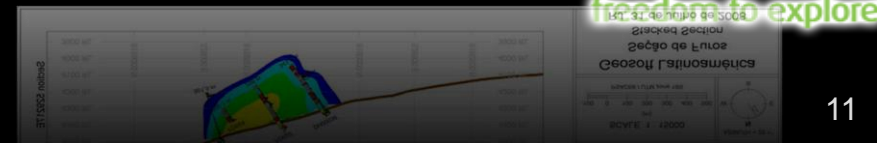
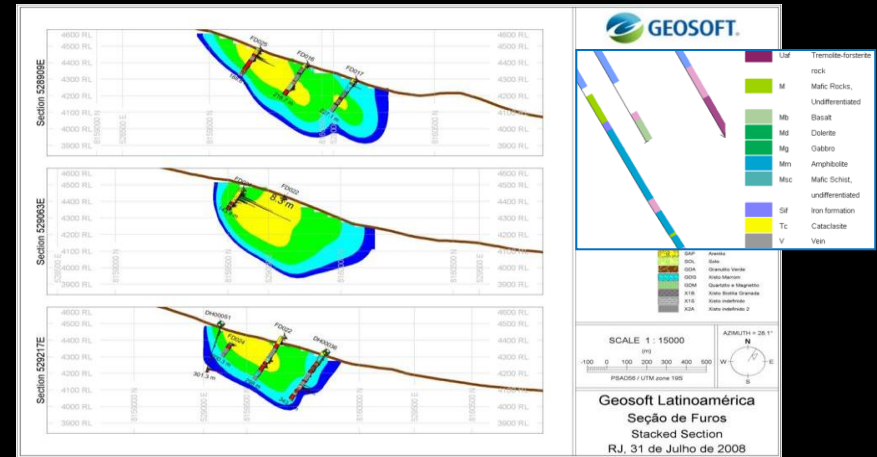
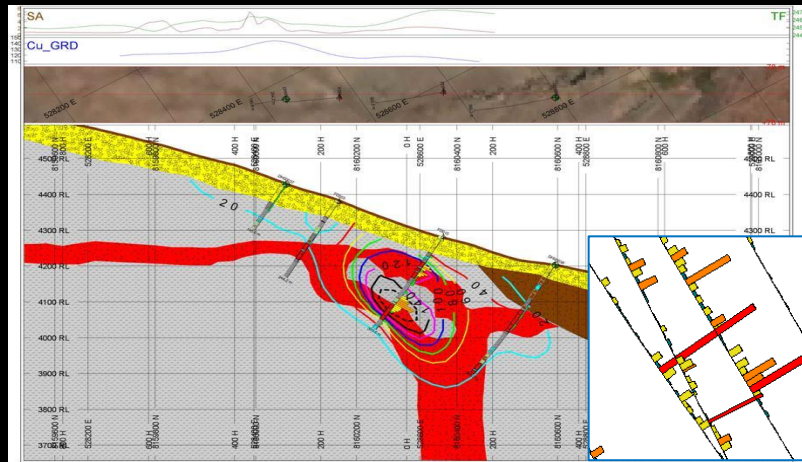


freedom to explore

Target para ArcGIS

Seções individuais ou múltiplas

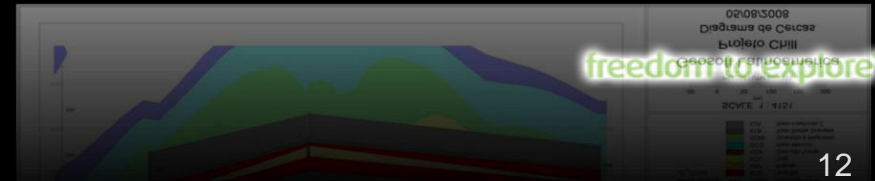
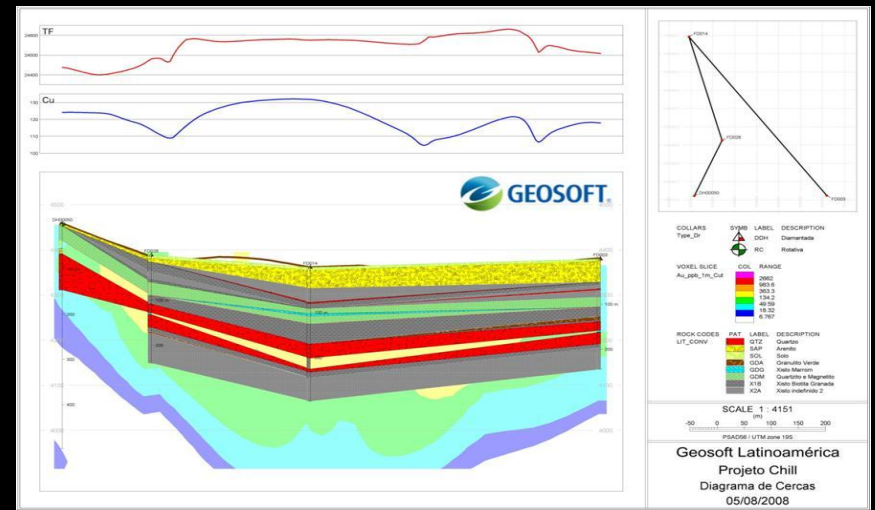
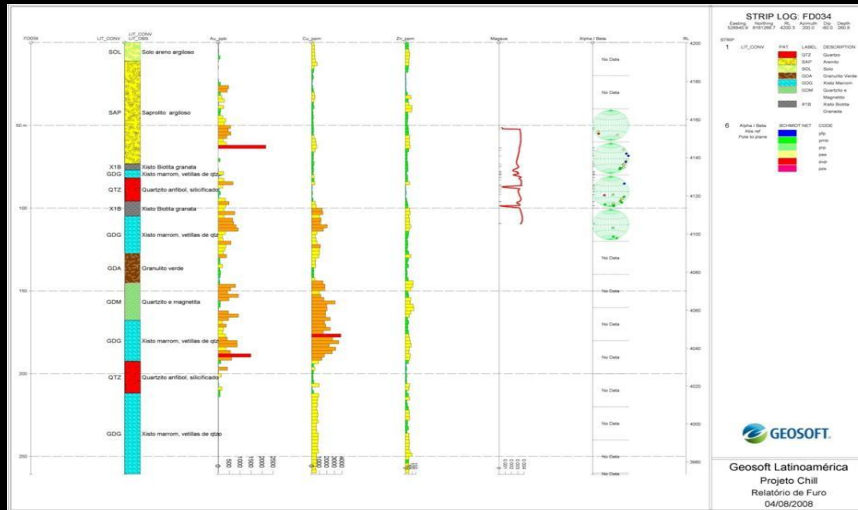
- Visualização de dados como perfis, barras, faixas de valores, códigos de rocha, interpolados (grid), etc.
- Inclusão de vista plana e perfis de dados de superfície



Target para ArcGIS

Relatórios (Logs) de Sondagem e Diagramas de Cerca

- Criação de relatórios para um ou vários furos de sondagem
- Diagramas de Cerca



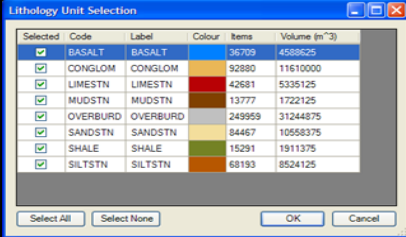
ENQUETE 2

freedom to explore™

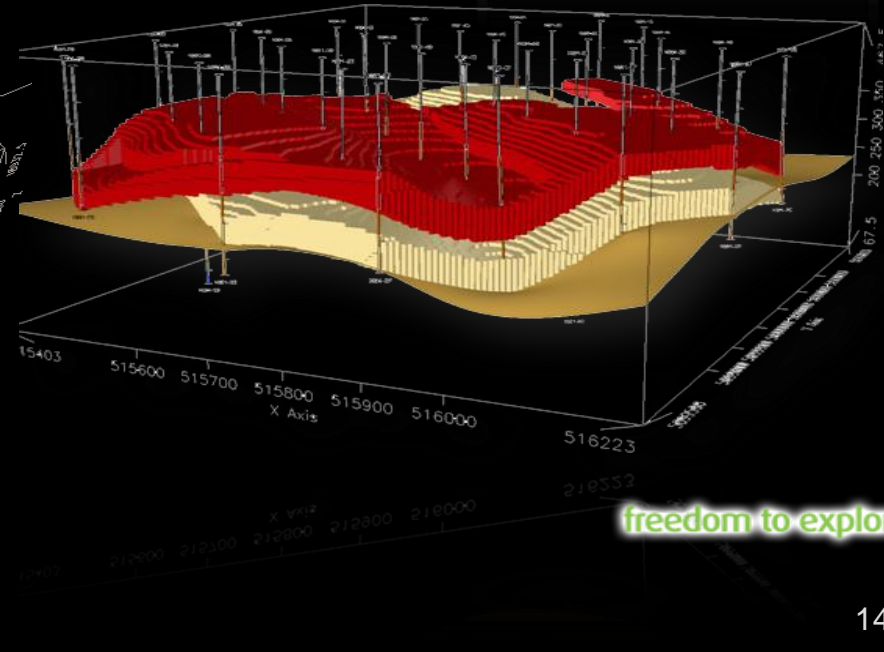
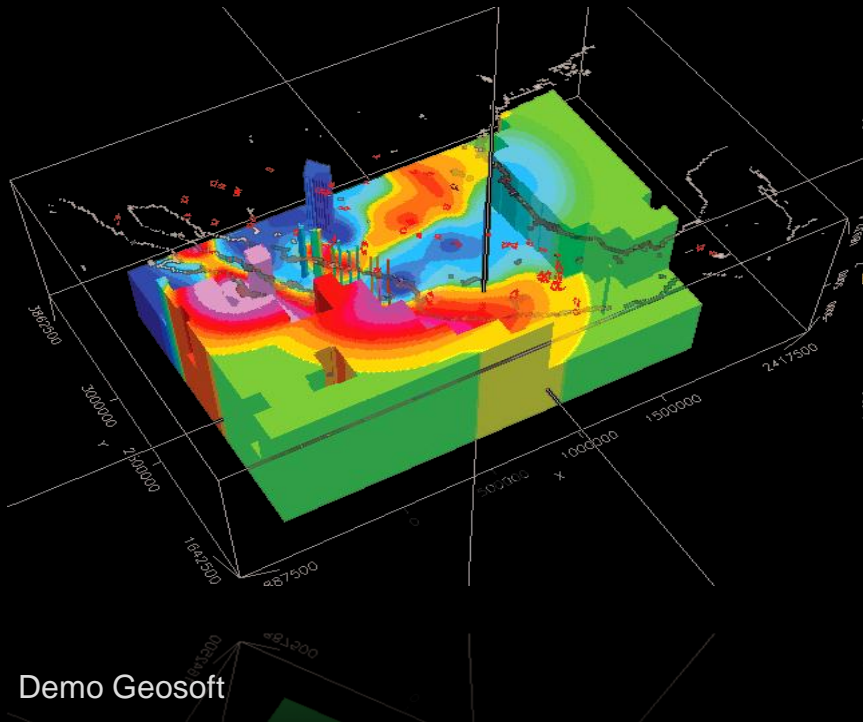
Target para ArcGIS

Ferramentas de interpolação 3D

- Construção de modelos de blocos (Voxels) a partir de dados geoquímicos, litológicos, etc.



Selected	Code	Label	Colour	Items	Volume (m ³)
<input checked="" type="checkbox"/>	BASALT	BASALT	Blue	36709	4588625
<input checked="" type="checkbox"/>	CONGLM	CONGLM	Orange	52880	11610000
<input checked="" type="checkbox"/>	LIMESTN	LIMESTN	Red	42681	5335125
<input checked="" type="checkbox"/>	MUDSTN	MUDSTN	Yellow	13777	1722125
<input checked="" type="checkbox"/>	OVERBURD	OVERBURD	Green	249959	31244875
<input checked="" type="checkbox"/>	SANDSTN	SANDSTN	Light Green	84467	10558375
<input checked="" type="checkbox"/>	SHALE	SHALE	Dark Green	15291	1911375
<input checked="" type="checkbox"/>	SILTSTN	SILTSTN	Light Blue	68193	8524125

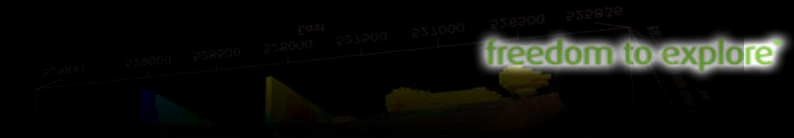
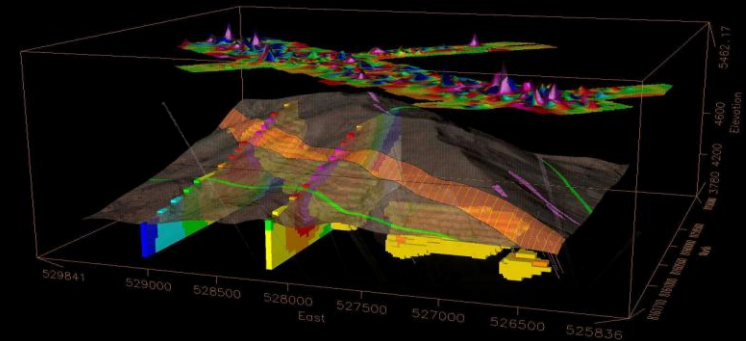
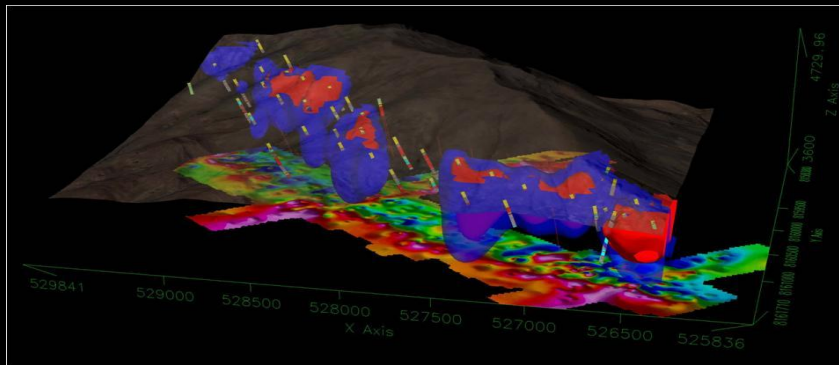
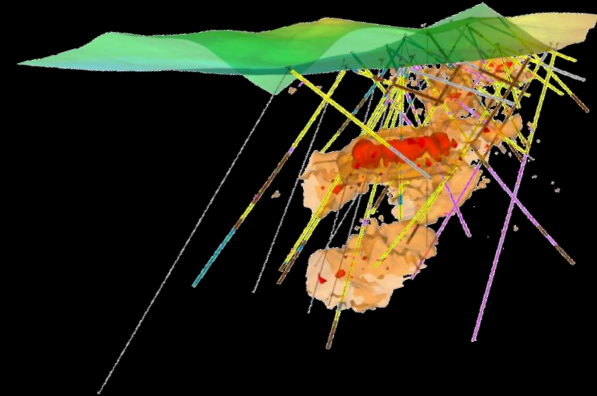


freedom to explore

Target para ArcGIS

Integração completa e visualização 3D

- Integração com imagens de satélite, modelo digital de terreno, dados geofísicos, geoquímicos e outros
- Criação de Voxel – modelo de blocos
- Visualização integrada 3D



Target para ArcGIS

Composição de Bancos de Dados

- Média ponderada dos canais
- Interseções significativas

Stat Report [?] [X]

Channel:

Line(s):

Fid range:

Number of items:

Number of dummies:

Minimum:

Maximum:

Mean:

Length-weighted mean:

Length:

Standard deviation:

Arithmetic sum:

Significant intersection options [?] [X]

Primary assay data channel:

Cut-off grade:

Maximum grade:

Minimum composite length:

Minimum composite grade:

Maximum internal dilution length:

Minimum internal dilution grade:

Grade for missing assays:

SX_intersections.gdb

✓ SX06015	Hole ID	DH From	DH To	Length	Mo ppm
0.0	SX06015	11.5	28.5	17.0	601.8
1.0	SX06015	68.5	78.5	10.0	410.0
2.0	SX06015	88.5	98.5	10.0	336.7
3.0	SX06015	127.5	136.5	9.0	303.8
4.0	SX06015	251.5	255.5	4.0	482.1
5.0	SX06015	355.5	390.5	35.0	708.3
6.0	SX06015	392.5	413.5	21.0	584.3
7.0	SX06015	447.5	457.5	10.0	407.0

freedom to explore

Demonstração do Target para ArcGIS



Obrigado!

info.sa@geosoft.com

www.geosoft.com

Tel.: +55 21 2111-8150



GEOSOFT®

freedom to explore™

freedom to explore™